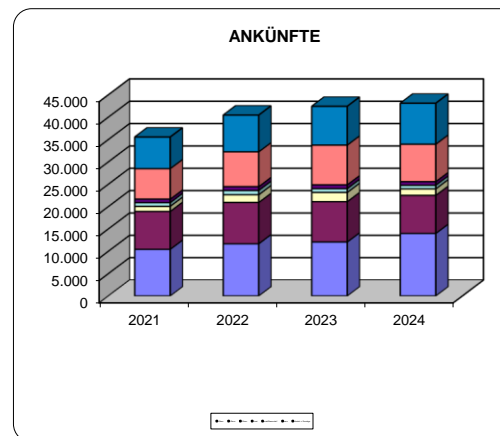


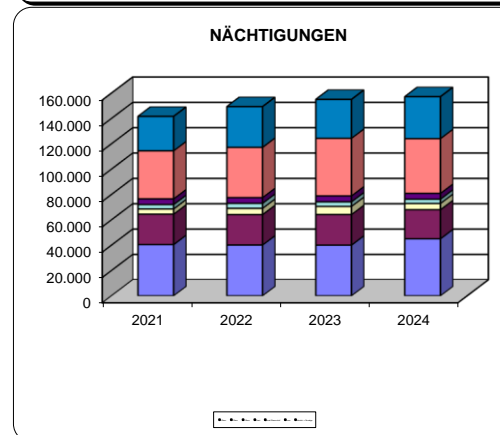
ANKÜNFTE

	2021	2022	2023	2024	in %	Vergleich zum Vorjahr	
						in Zahlen	in Prozent
4-Stern	10.452	11.693	12.096	14.005	32,5%	+1.909	+15,8%
3-Stern	8.477	9.242	9.017	8.524	19,8%	-493	-5,5%
2-Stern	1.141	1.730	2.069	1.443	3,3%	-626	-30,3%
Gewerblich	20.070	22.665	23.182	23.972	55,6%	+790	+3,4%
Privat	827	959	850	818	1,9%	-32	-3,8%
privat/ Bauernhof	785	857	848	800	1,9%	-48	-5,7%
Fewo	6.813	7.784	8.885	8.375	19,4%	-510	-5,7%
Schutzh. + Sonst	7.078	8.219	8.686	9.168	21,3%	+482	+5,5%
GESAMT	35.573	40.484	42.451	43.133	100,0%	+682	+1,6%



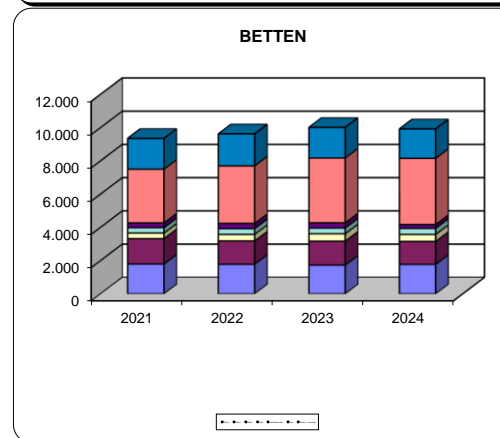
NÄCHTIGUNGEN

	2021	2022	2023	2024	in %	Vergleich zum Vorjahr	
						in Zahlen	in Prozent
4-Stern	40.499	40.174	40.100	45.095	28,7%	+4.995	+12,5%
3-Stern	23.989	23.990	24.133	22.936	14,6%	-1.197	-5,0%
2-Stern	4.154	4.942	6.413	4.898	3,1%	-1.515	-23,6%
Gewerblich	68.642	69.106	70.646	72.929	46,4%	+2.283	+3,2%
Privat	3.445	3.964	3.604	3.421	2,2%	-183	-5,1%
privat/ Bauernhof	4.476	4.519	4.670	4.548	2,9%	-122	-2,6%
Fewo	37.943	39.669	45.479	43.208	27,5%	-2.271	-5,0%
Schutzh. + Sonst	27.149	32.136	30.683	33.121	21,1%	+2.438	+7,9%
GESAMT	141.655	149.394	155.082	157.227	100,0%	+2.145	+1,4%



BETTEN

	2021	2022	2023	2024	in %	Vergleich zum Vorjahr	
						in Zahlen	in Prozent
4-Stern	1.794	1.780	1.729	1.775	17,9%	+46	+2,7%
3-Stern	1.526	1.403	1.439	1.377	13,9%	-62	-4,3%
2-Stern	337	394	446	423	4,3%	-23	-5,2%
Gewerblich	3.657	3.577	3.614	3.575	36,0%	-39	-1,1%
Privat	324	346	342	365	3,7%	+23	+6,7%
privat/ Bauernhof	286	313	317	230	2,3%	-87	-27,4%
Fewo	3.235	3.463	3.899	3.985	40,2%	+86	+2,2%
Schutzh. + Sonst	1.851	1.925	1.843	1.769	17,8%	-74	-4,0%
GESAMT	9.353	9.624	10.015	9.924	100,0%	-91	-0,9%



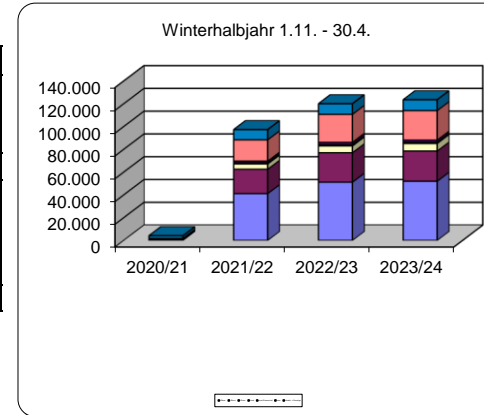
TVB Ausseerland - Salzkammergut 4-Jahresvergleich mehrerer Monate



ANKÜNFTE bis einschl. Juli

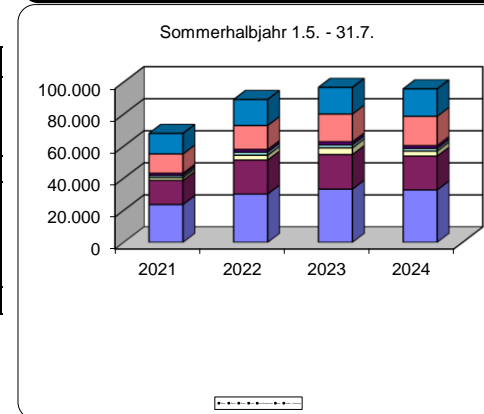
Winterhalbjahr 1.11. - 30.4.

	2020/21	2021/22	2022/23	2023/24	in %	Vergleich zum Vorjahr	
						in Zahlen	in Prozent
4-Stern	139	41.159	51.163	52.032	42,1%	+869	+1,7%
3-Stern	1.096	21.402	25.903	26.476	21,4%	+573	+2,2%
2-Stern	34	4.613	5.930	6.644	5,4%	+714	+12,0%
Gewerblich	1.269	67.174	82.996	85.152	68,9%	+2.156	+2,6%
Privat	111	1.017	1.177	1.096	0,9%	-81	-6,9%
privat/ Bauernhof	57	1.519	1.991	1.879	1,5%	-112	-5,6%
Fewo	401	18.676	24.607	25.917	21,0%	+1.310	+5,3%
Schutzh. + Sonst	2.330	8.964	9.281	9.503	7,7%	+222	+2,4%
GESAMT	4.168	97.350	120.052	123.547	100,0%	+3.495	+2,9%



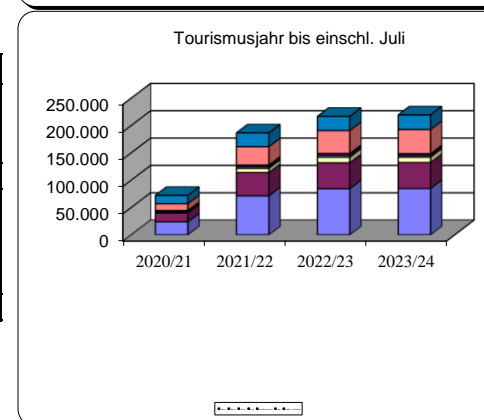
Sommerhalbjahr 1.5. - 31.7.

	2021	2022	2023	2024	in %	Vergleich zum Vorjahr	
						in Zahlen	in Prozent
4-Stern	23.625	30.193	33.258	32.735	34,2%	-523	-1,6%
3-Stern	15.071	21.234	21.564	21.118	22,0%	-446	-2,1%
2-Stern	1.639	2.940	4.156	3.092	3,2%	-1.064	-25,6%
Gewerblich	40.335	54.367	58.978	56.945	59,5%	-2.033	-3,4%
Privat	1.332	1.894	1.836	1.652	1,7%	-184	-10,0%
privat/ Bauernhof	1.469	1.734	1.941	1.778	1,9%	-163	-8,4%
Fewo	12.034	14.917	17.334	18.265	19,1%	+931	+5,4%
Schutzh. + Sonst	12.828	16.260	16.621	17.142	17,9%	+521	+3,1%
GESAMT	67.998	89.172	96.710	95.782	100,0%	-928	-1,0%



Tourismusjahr bis einschl. Juli

	2020/21	2021/22	2022/23	2023/24	in %	Vergleich zum Vorjahr	
						in Zahlen	in Prozent
4-Stern	23.764	71.352	84.421	84.767	38,6%	+346	+0,4%
3-Stern	16.167	42.636	47.467	47.594	21,7%	+127	+0,3%
2-Stern	1.673	7.553	10.086	9.736	4,4%	-350	-3,5%
Gewerblich	41.604	121.541	141.974	142.097	64,8%	+123	+0,1%
Privat	1.443	2.911	3.013	2.748	1,3%	-265	-8,8%
privat/ Bauernhof	1.526	3.253	3.932	3.657	1,7%	-275	-7,0%
Fewo	12.435	33.593	41.941	44.182	20,1%	+2.241	+5,3%
Schutzh. + Sonst	15.158	25.224	25.902	26.645	12,1%	+743	+2,9%
GESAMT	72.166	186.522	216.762	219.329	100,0%	+2.567	+1,2%



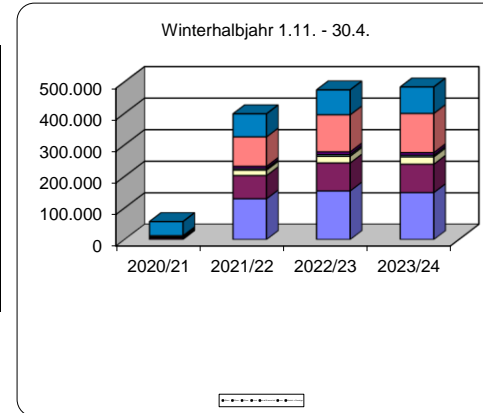
TVB Ausseerland - Salzkammergut 4-Jahresvergleich mehrerer Monate



NÄCHTIGUNGEN bis einschl. Juli

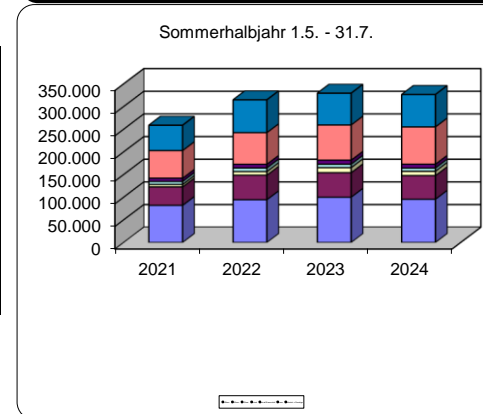
Winterhalbjahr 1.11. - 30.4.

	2020/21	2021/22	2022/23	2023/24	in %	Vergleich zum Vorjahr	
						in Zahlen	in Prozent
4-Stern	651	129.446	154.235	148.933	30,8%	-5.302	-3,4%
3-Stern	4.842	73.466	88.698	89.928	18,6%	+1.230	+1,4%
2-Stern	249	17.198	21.087	23.115	4,8%	+2.028	+9,6%
Gewerblich	5.742	220.110	264.020	261.976	54,2%	-2.044	-0,8%
Privat	1.620	4.935	5.291	5.163	1,1%	-128	-2,4%
privat/ Bauernhof	345	7.144	8.754	8.491	1,8%	-263	-3,0%
Fewo	4.547	93.245	117.315	124.113	25,7%	+6.798	+5,8%
Schutzh. + Sonst	44.704	73.093	78.989	83.808	17,3%	+4.819	+6,1%
GESAMT	56.958	398.527	474.369	483.551	100,0%	+9.182	+1,9%



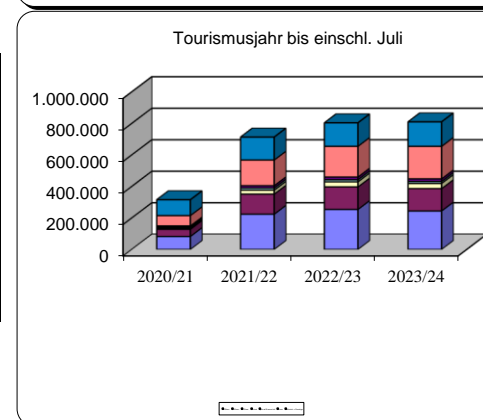
Sommerhalbjahr 1.5. - 31.7.

	2021	2022	2023	2024	in %	Vergleich zum Vorjahr	
						in Zahlen	in Prozent
4-Stern	82.041	94.524	100.062	95.590	29,3%	-4.472	-4,5%
3-Stern	40.605	54.085	54.043	52.164	16,0%	-1.879	-3,5%
2-Stern	5.424	7.926	11.150	9.405	2,9%	-1.745	-15,7%
Gewerblich	128.070	156.535	165.255	157.159	48,1%	-8.096	-4,9%
Privat	6.720	8.078	7.627	7.236	2,2%	-391	-5,1%
privat/ Bauernhof	7.150	8.067	8.923	8.425	2,6%	-498	-5,6%
Fewo	60.994	69.822	77.593	82.306	25,2%	+4.713	+6,1%
Schutzh. + Sonst	55.837	72.376	70.096	71.476	21,9%	+1.380	+2,0%
GESAMT	258.771	314.878	329.494	326.602	100,0%	-2.892	-0,9%



Tourismusjahr bis einschl. Juli

	2020/21	2021/22	2022/23	2023/24	in %	Vergleich zum Vorjahr	
						in Zahlen	in Prozent
4-Stern	82.692	223.970	254.297	244.523	30,2%	-9.774	-3,8%
3-Stern	45.447	127.551	142.741	142.092	17,5%	-649	-0,5%
2-Stern	5.673	25.124	32.237	32.520	4,0%	+283	+0,9%
Gewerblich	133.812	376.645	429.275	419.135	51,7%	-10.140	-2,4%
Privat	8.340	13.013	12.918	12.399	1,5%	-519	-4,0%
privat/ Bauernhof	7.495	15.211	17.677	16.916	2,1%	-761	-4,3%
Fewo	65.541	163.067	194.908	206.419	25,5%	+11.511	+5,9%
Schutzh. + Sonst	100.541	145.469	149.085	155.284	19,2%	+6.199	+4,2%
GESAMT	315.729	713.405	803.863	810.153	100,0%	+6.290	+0,8%



DURCHSCHNITTLICHE AUFENTHALTSDAUER

TVB Ausseerland - Salzkammergut

bis einschl. Juli

Winterhalbjahr 1.11. - 30.4.

	2020/21	2021/22	2022/23	2023/24	in %
4-Stern	4,7	3,1	3,0	2,9	0,8
3-Stern	4,4	3,4	3,4	3,4	0,9
2-Stern	7,3	3,7	3,6	3,5	1,0
Gewerblich	4,5	3,3	3,2	3,1	0,8
Privat	14,6	4,9	4,5	4,7	1,3
privat/ Bauernhof	6,1	4,7	4,4	4,5	1,2
Fewo	11,3	5,0	4,8	4,8	1,3
Schutzh. + Sonstig	19,2	8,2	8,5	8,8	2,4
GESAMT	13,7	4,1	4,0	3,9	1,1

Sommerhalbjahr 1.5. - 31.7.

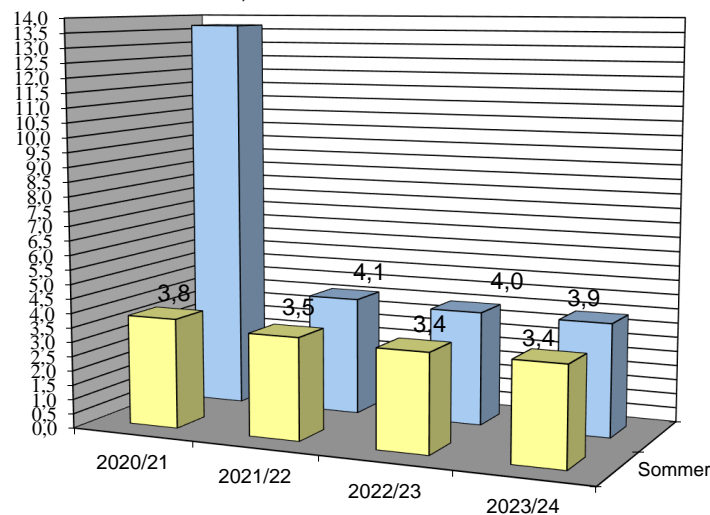
	2021	2022	2023	2024	in %
4-Stern	3,5	3,1	3,0	2,9	0,8
3-Stern	2,7	2,5	2,5	2,5	0,7
2-Stern	3,3	2,7	2,7	3,0	0,8
Gewerblich	3,2	2,9	2,8	2,8	0,8
Privat	5,0	4,3	4,2	4,4	1,2
privat/ Bauernhof	4,9	4,7	4,6	4,7	1,3
Fewo	5,1	4,7	4,5	4,5	1,2
Schutzh. + Sonstig	4,4	4,5	4,2	4,2	1,1
GESAMT	3,8	3,5	3,4	3,4	0,9

Tourismusjahr bis einschl. Juli

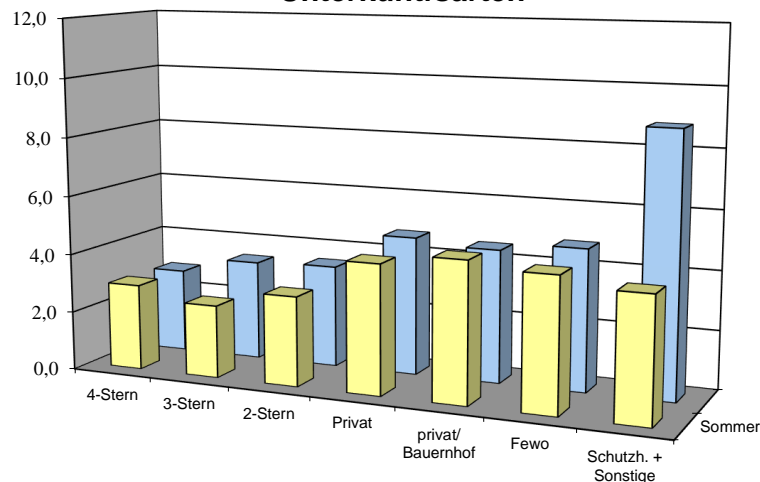
	2020/21	2021/22	2022/23	2023/24	in %
4-Stern	3,5	3,1	3,0	2,9	0,8
3-Stern	2,8	3,0	3,0	3,0	0,8
2-Stern	3,4	3,3	3,2	3,3	0,9
Gewerblich	3,2	3,1	3,0	2,9	0,8
Privat	5,8	4,5	4,3	4,5	1,2
privat/ Bauernhof	4,9	4,7	4,5	4,6	1,3
Fewo	5,3	4,9	4,6	4,7	1,3
Schutzh. + Sonstig	6,6	5,8	5,8	5,8	1,6
GESAMT	4,4	3,8	3,7	3,7	1,0



Aufenthaltsdauer im Vergleich mit den letzten 4 Jahren



Aufenthaltsdauer in den einzelnen Unterkunftsarten



AUSLASTUNG IN VOLLBELEGSTAGEN

TVB Ausseerland - Salzkammergut

bis einschl. Juli

Winterhalbjahr 1.11. - 30.4.

	2020/21	2021/22	2022/23	2023/24	in %
4-Stern	0,4	75,6	89,7	86,0	47,8
3-Stern	3,2	49,1	64,8	62,5	34,7
2-Stern	0,8	51,0	53,5	53,5	29,7
Gewerblich	1,6	62,1	75,8	72,7	40,4
Privat	4,6	16,6	17,1	16,2	9,0
privat/ Bauernhof	1,1	30,4	30,1	32,5	18,1
Fewo	1,6	29,2	36,5	32,4	18,0
Schutzh. + Sonstig	32,4	58,0	60,1	49,4	27,5
GESAMT	6,8	46,7	55,1	49,8	27,7

Sommerhalbjahr 1.5. - 31.7.

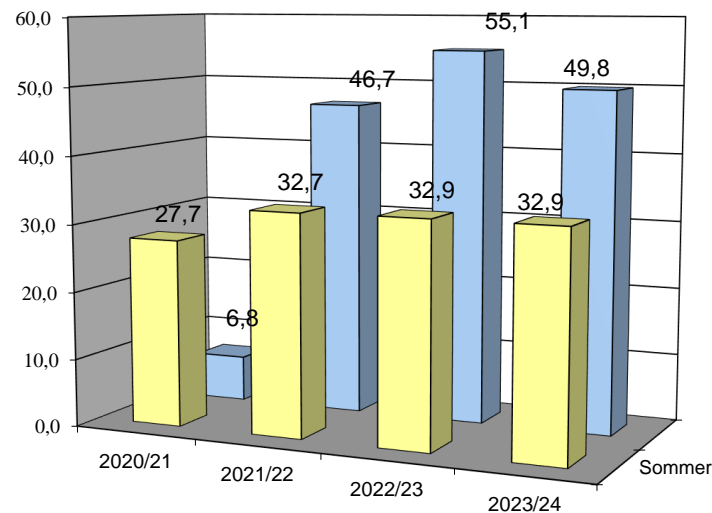
	2021	2022	2023	2024	in %
4-Stern	45,7	53,1	57,9	53,9	29,9
3-Stern	26,6	38,5	37,6	37,9	21,0
2-Stern	16,1	20,1	25,0	22,2	12,4
Gewerblich	35,0	43,8	45,7	44,0	24,4
Privat	20,7	23,3	22,3	19,8	11,0
privat/ Bauernhof	25,0	25,8	28,1	36,6	20,4
Fewo	18,9	20,2	19,9	20,7	11,5
Schutzh. + Sonstig	30,2	37,6	38,0	40,4	22,4
GESAMT	27,7	32,7	32,9	32,9	18,3

Tourismusjahr bis einschl. Juli

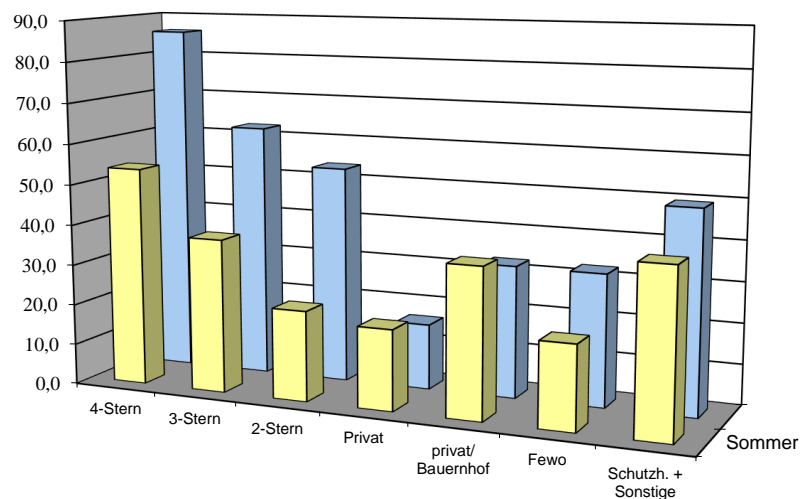
	2020/21	2021/22	2022/23	2023/24	in %
4-Stern	47,9	130,8	147,9	141,3	38,7
3-Stern	29,7	85,3	104,3	98,7	27,1
2-Stern	18,1	74,6	81,8	75,3	20,6
Gewerblich	37,5	106,2	123,3	116,4	31,9
Privat	23,8	43,7	41,8	38,9	10,6
privat/ Bauernhof	24,5	64,7	60,7	64,8	17,8
Fewo	23,2	51,1	60,6	54,0	14,8
Schutzh. + Sonstig	73,0	115,5	113,4	91,6	25,1
GESAMT	37,5	83,6	93,3	83,5	22,9



Entwicklung der Bettenauslastung im Jahresvergleich



Bettenauslastung nach Kategorien



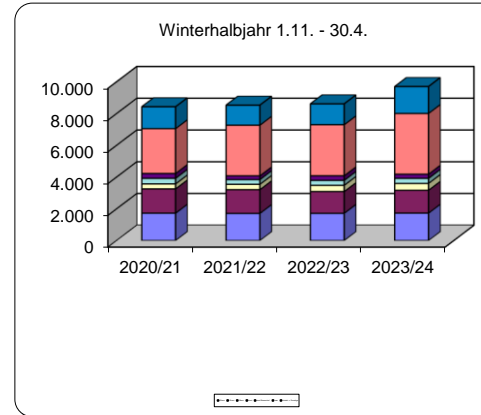
TVB Ausseerland - Salzkammergut 4-Jahresvergleich mehrerer Monate



BETTEN bis einschl. Juli

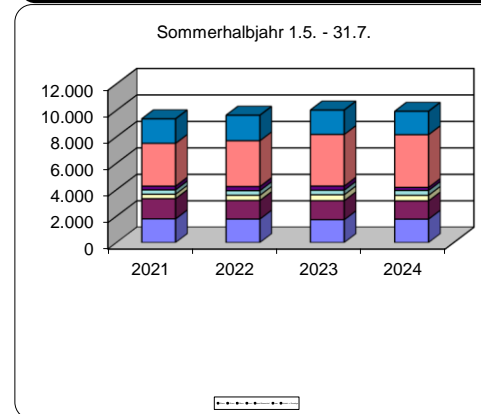
Winterhalbjahr 1.11. - 30.4.

	2020/21	2021/22	2022/23	2023/24	in %	Vergleich zum Vorjahr	
						in Zahlen	in Prozent
4-Stern	1.726	1.712	1.719	1.731	17,8%	+12	+0,7%
3-Stern	1.530	1.496	1.369	1.439	14,8%	+70	+5,1%
2-Stern	314	337	394	432	4,5%	+38	+9,6%
Gewerblich	3.570	3.545	3.482	3.602	37,1%	+120	+3,4%
Privat	350	298	309	319	3,3%	+10	+3,2%
privat/ Bauernhof	306	235	291	261	2,7%	-30	-10,3%
Fewo	2.824	3.191	3.215	3.826	39,4%	+611	+19,0%
Schutz. + Sonst.	1.378	1.260	1.315	1.695	17,5%	+380	+28,9%
GESAMT	8.428	8.529	8.612	9.703	100,0%	+1.091	+12,7%



Sommerhalbjahr 1.5. - 31.7.

	2021	2022	2023	2024	in %	Vergleich zum Vorjahr	
						in Zahlen	in Prozent
4-Stern	1.794	1.780	1.729	1.775	17,9%	+46	+2,7%
3-Stern	1.526	1.403	1.439	1.377	13,9%	-62	-4,3%
2-Stern	337	394	446	423	4,3%	-23	-5,2%
Gewerblich	3.657	3.577	3.614	3.575	36,0%	-39	-1,1%
Privat	324	346	342	365	3,7%	+23	+6,7%
privat/ Bauernhof	286	313	317	230	2,3%	-87	-27,4%
Fewo	3.235	3.463	3.899	3.985	40,2%	+86	+2,2%
Schutz. + Sonst.	1.851	1.925	1.843	1.769	17,8%	-74	-4,0%
GESAMT	9.353	9.624	10.015	9.924	100,0%	-91	-0,9%



Tourismusjahr bis einschl. Juli

	2020/21	2021/22	2022/23	2023/24	in %	Vergleich zum Vorjahr	
						in Zahlen	in Prozent
4-Stern	1.760	1.746	1.724	1.753	17,9%	+29	+1,7%
3-Stern	1.528	1.450	1.404	1.408	14,3%	+4	+0,3%
2-Stern	326	366	420	428	4,4%	+8	+1,8%
Gewerblich	3.614	3.561	3.548	3.589	36,6%	+41	+1,1%
Privat	337	322	326	342	3,5%	+17	+5,1%
privat/ Bauernhof	296	274	304	246	2,5%	-59	-19,2%
Fewo	3.030	3.327	3.557	3.906	39,8%	+349	+9,8%
Schutz. + Sonst.	1.615	1.593	1.579	1.732	17,6%	+153	+9,7%
GESAMT	8.891	9.077	9.314	9.814	100,0%	+500	+5,4%

