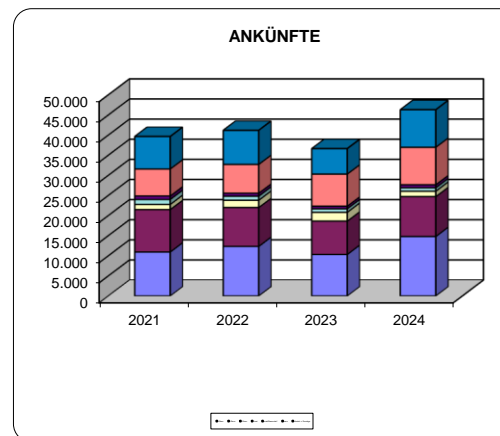




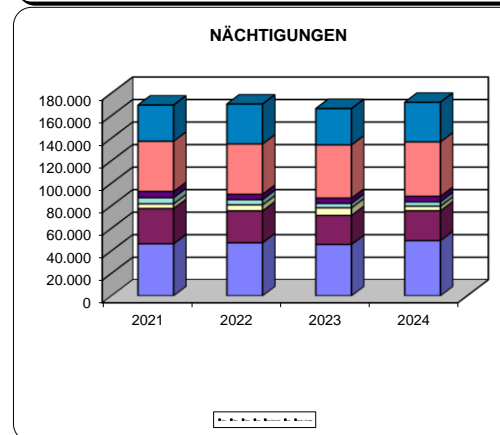
ANKÜNFTE

	2021	2022	2023	2024	in %	Vergleich zum Vorjahr	
						in Zahlen	in Prozent
4-Stern	10.946	12.342	10.339	14.805	32,0%	+4.466	+43,2%
3-Stern	10.548	9.664	8.289	9.914	21,4%	+1.625	+19,6%
2-Stern	1.278	1.804	2.191	1.340	2,9%	-851	-38,8%
Gewerblich	22.772	23.810	20.819	26.059	56,3%	+5.240	+25,2%
Privat	1.231	1.016	872	850	1,8%	-22	-2,5%
privat/ Bauernhof	871	739	642	754	1,6%	+112	+17,4%
Fewo	6.708	7.160	7.983	9.317	20,1%	+1.334	+16,7%
Schutzh. + Sonst	8.077	8.466	6.326	9.340	20,2%	+3.014	+47,6%
GESAMT	39.659	41.191	36.642	46.320	100,0%	+9.678	+26,4%



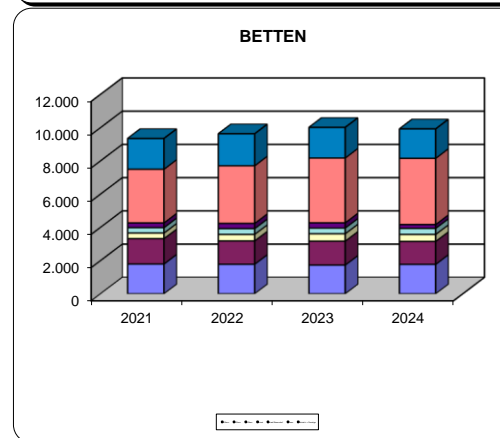
NÄCHTIGUNGEN

	2021	2022	2023	2024	in %	Vergleich zum Vorjahr	
						in Zahlen	in Prozent
4-Stern	46.243	47.148	45.640	49.053	28,5%	+3.413	+7,5%
3-Stern	31.333	28.353	25.794	26.519	15,4%	+725	+2,8%
2-Stern	4.214	5.303	6.766	4.119	2,4%	-2.647	-39,1%
Gewerblich	81.790	80.804	78.200	79.691	46,4%	+1.491	+1,9%
Privat	5.425	4.685	3.908	3.804	2,2%	-104	-2,7%
privat/ Bauernhof	5.505	4.764	4.744	4.902	2,9%	+158	+3,3%
Fewo	44.639	44.684	47.233	48.314	28,1%	+1.081	+2,3%
Schutzh. + Sonst	32.062	35.403	32.258	35.191	20,5%	+2.933	+9,1%
GESAMT	169.421	170.340	166.343	171.902	100,0%	+5.559	+3,3%



BETTEN

	2021	2022	2023	2024	in %	Vergleich zum Vorjahr	
						in Zahlen	in Prozent
4-Stern	1.794	1.780	1.729	1.775	17,9%	+46	+2,7%
3-Stern	1.526	1.403	1.439	1.377	13,9%	-62	-4,3%
2-Stern	337	394	446	423	4,3%	-23	-5,2%
Gewerblich	3.657	3.577	3.614	3.575	36,0%	-39	-1,1%
Privat	324	346	342	365	3,7%	+23	+6,7%
privat/ Bauernhof	286	313	317	230	2,3%	-87	-27,4%
Fewo	3.230	3.469	3.899	3.985	40,2%	+86	+2,2%
Schutzh. + Sonst	1.851	1.925	1.843	1.769	17,8%	-74	-4,0%
GESAMT	9.348	9.630	10.015	9.924	100,0%	-91	-0,9%

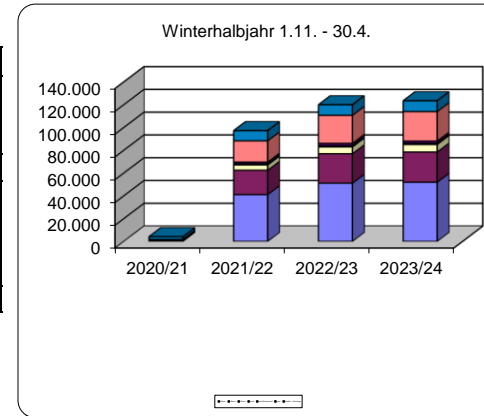


TVB Ausseerland - Salzkammergut 4-Jahresvergleich mehrerer Monate Winterhalbjahr 1.11. - 30.4.



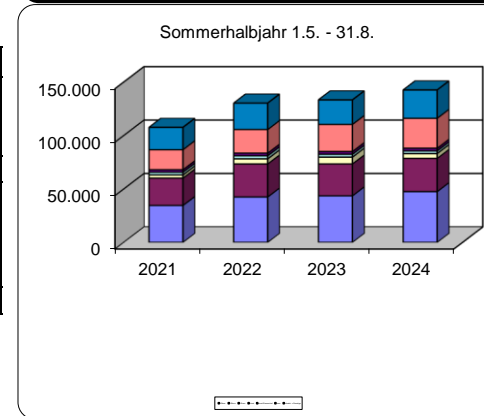
ANKÜNFTE bis einschl. August

	2020/21	2021/22	2022/23	2023/24	in %	Vergleich zum Vorjahr	
						in Zahlen	in Prozent
4-Stern	139	41.159	51.163	52.032	42,1%	+869	+1,7%
3-Stern	1.096	21.402	25.903	26.476	21,4%	+573	+2,2%
2-Stern	34	4.613	5.930	6.644	5,4%	+714	+12,0%
Gewerblich	1.269	67.174	82.996	85.152	68,9%	+2.156	+2,6%
Privat	111	1.017	1.177	1.096	0,9%	-81	-6,9%
privat/ Bauernhof	57	1.519	1.991	1.879	1,5%	-112	-5,6%
Fewo	401	18.676	24.607	25.917	21,0%	+1.310	+5,3%
Schutzh. + Sonst	2.330	8.964	9.281	9.503	7,7%	+222	+2,4%
GESAMT	4.168	97.350	120.052	123.547	100,0%	+3.495	+2,9%



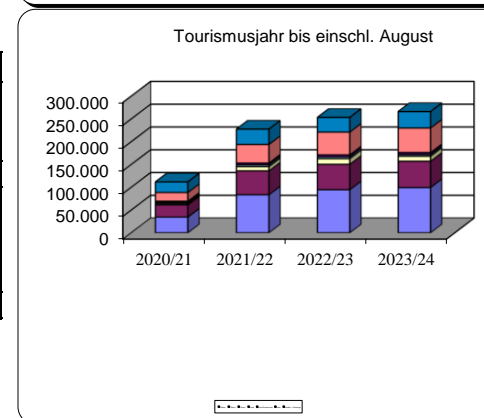
Sommerhalbjahr 1.5. - 31.8.

	2021	2022	2023	2024	in %	Vergleich zum Vorjahr	
						in Zahlen	in Prozent
4-Stern	34.571	42.535	43.597	47.543	33,3%	+3.946	+9,1%
3-Stern	25.619	30.898	29.853	31.107	21,8%	+1.254	+4,2%
2-Stern	2.917	4.744	6.347	4.466	3,1%	-1.881	-29,6%
Gewerblich	63.107	78.177	79.797	83.116	58,3%	+3.319	+4,2%
Privat	2.563	2.910	2.708	2.504	1,8%	-204	-7,5%
privat/ Bauernhof	2.340	2.473	2.583	2.540	1,8%	-43	-1,7%
Fewo	18.742	22.077	25.317	28.005	19,6%	+2.688	+10,6%
Schutzh. + Sonst	20.905	24.726	22.947	26.490	18,6%	+3.543	+15,4%
GESAMT	107.657	130.363	133.352	142.655	100,0%	+9.303	+7,0%



Tourismusjahr bis einschl. August

	2020/21	2021/22	2022/23	2023/24	in %	Vergleich zum Vorjahr	
						in Zahlen	in Prozent
4-Stern	34.710	83.694	94.760	99.575	37,4%	+4.815	+5,1%
3-Stern	26.715	52.300	55.756	57.583	21,6%	+1.827	+3,3%
2-Stern	2.951	9.357	12.277	11.110	4,2%	-1.167	-9,5%
Gewerblich	64.376	145.351	162.793	168.268	63,2%	+5.475	+3,4%
Privat	2.674	3.927	3.885	3.600	1,4%	-285	-7,3%
privat/ Bauernhof	2.397	3.992	4.574	4.419	1,7%	-155	-3,4%
Fewo	19.143	40.753	49.924	53.922	20,3%	+3.998	+8,0%
Schutzh. + Sonst	23.235	33.690	32.228	35.993	13,5%	+3.765	+11,7%
GESAMT	111.825	227.713	253.404	266.202	100,0%	+12.798	+5,1%



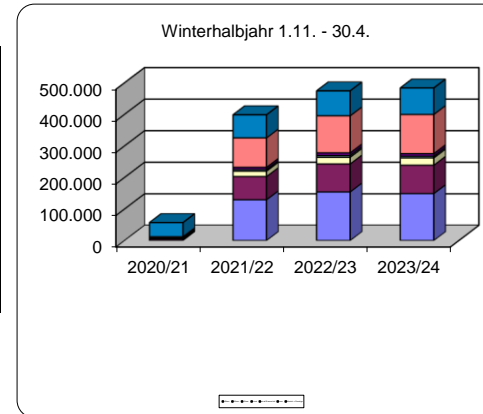
TVB Ausseerland - Salzkammergut 4-Jahresvergleich mehrerer Monate



NÄCHTIGUNGEN bis einschl. August

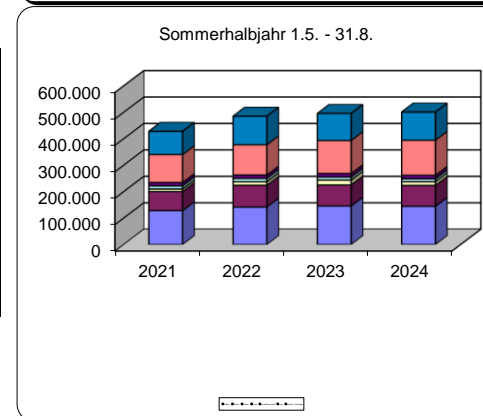
Winterhalbjahr 1.11. - 30.4.

	2020/21	2021/22	2022/23	2023/24	in %	Vergleich zum Vorjahr	
						in Zahlen	in Prozent
4-Stern	651	129.446	154.235	148.933	30,8%	-5.302	-3,4%
3-Stern	4.842	73.466	88.698	89.928	18,6%	+1.230	+1,4%
2-Stern	249	17.198	21.087	23.115	4,8%	+2.028	+9,6%
Gewerblich	5.742	220.110	264.020	261.976	54,2%	-2.044	-0,8%
Privat	1.620	4.935	5.291	5.163	1,1%	-128	-2,4%
privat/ Bauernhof	345	7.144	8.754	8.491	1,8%	-263	-3,0%
Fewo	4.547	93.245	117.315	124.113	25,7%	+6.798	+5,8%
Schutzh. + Sonst	44.704	73.093	78.989	83.808	17,3%	+4.819	+6,1%
GESAMT	56.958	398.527	474.369	483.551	100,0%	+9.182	+1,9%



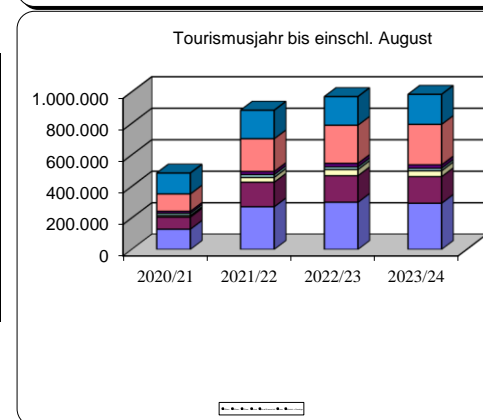
Sommerhalbjahr 1.5. - 31.8.

	2021	2022	2023	2024	in %	Vergleich zum Vorjahr	
						in Zahlen	in Prozent
4-Stern	128.284	141.672	145.702	144.646	28,9%	-1.056	-0,7%
3-Stern	71.938	82.438	79.837	78.956	15,8%	-881	-1,1%
2-Stern	9.638	13.229	17.916	13.711	2,7%	-4.205	-23,5%
Gewerblich	209.860	237.339	243.455	237.313	47,4%	-6.142	-2,5%
Privat	12.145	12.763	11.535	11.052	2,2%	-483	-4,2%
privat/ Bauernhof	12.655	12.831	13.667	13.395	2,7%	-272	-2,0%
Fewo	105.633	114.506	124.826	132.671	26,5%	+7.845	+6,3%
Schutzh. + Sonst	87.899	107.779	102.354	106.664	21,3%	+4.310	+4,2%
GESAMT	428.192	485.218	495.837	501.095	100,0%	+5.258	+1,1%



Tourismusjahr bis einschl. August

	2020/21	2021/22	2022/23	2023/24	in %	Vergleich zum Vorjahr	
						in Zahlen	in Prozent
4-Stern	128.935	271.118	299.937	293.579	29,8%	-6.358	-2,1%
3-Stern	76.780	155.904	168.535	168.884	17,2%	+349	+0,2%
2-Stern	9.887	30.427	39.003	36.826	3,7%	-2.177	-5,6%
Gewerblich	215.602	457.449	507.475	499.289	50,7%	-8.186	-1,6%
Privat	13.765	17.698	16.826	16.215	1,6%	-611	-3,6%
privat/ Bauernhof	13.000	19.975	22.421	21.886	2,2%	-535	-2,4%
Fewo	110.180	207.751	242.141	256.784	26,1%	+14.643	+6,0%
Schutzh. + Sonst	132.603	180.872	181.343	190.472	19,3%	+9.129	+5,0%
GESAMT	485.150	883.745	970.206	984.646	100,0%	+14.440	+1,5%



DURCHSCHNITTLICHE AUFENTHALTSDAUER

TVB Ausseerland - Salzkammergut

bis einschl. August

Winterhalbjahr 1.11. - 30.4.



	2020/21	2021/22	2022/23	2023/24	in %
4-Stern	4,7	3,1	3,0	2,9	0,8
3-Stern	4,4	3,4	3,4	3,4	0,9
2-Stern	7,3	3,7	3,6	3,5	1,0
Gewerblich	4,5	3,3	3,2	3,1	0,8
Privat	14,6	4,9	4,5	4,7	1,3
privat/ Bauernhof	6,1	4,7	4,4	4,5	1,2
Fewo	11,3	5,0	4,8	4,8	1,3
Schutz. + Sonstig	19,2	8,2	8,5	8,8	2,4
GESAMT	13,7	4,1	4,0	3,9	1,1

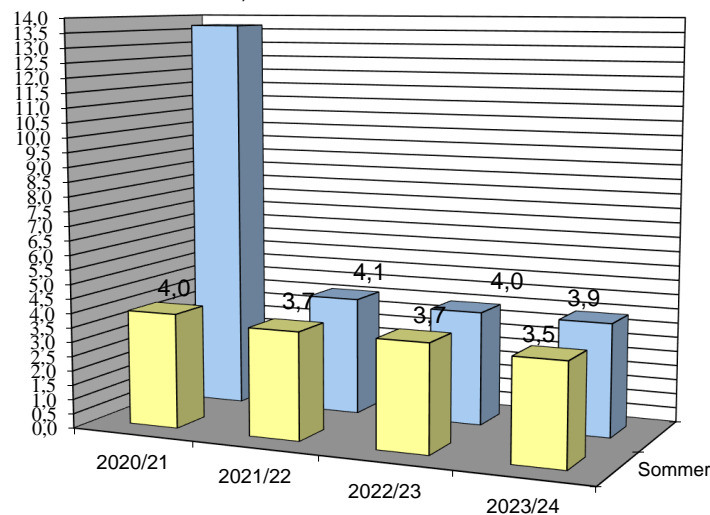
Sommerhalbjahr 1.5. - 31.8.

	2021	2022	2023	2024	in %
4-Stern	3,7	3,3	3,3	3,0	0,8
3-Stern	2,8	2,7	2,7	2,5	0,7
2-Stern	3,3	2,8	2,8	3,1	0,8
Gewerblich	3,3	3,0	3,1	2,9	0,8
Privat	4,7	4,4	4,3	4,4	1,2
privat/ Bauernhof	5,4	5,2	5,3	5,3	1,4
Fewo	5,6	5,2	4,9	4,7	1,3
Schutz. + Sonstig	4,2	4,4	4,5	4,0	1,1
GESAMT	4,0	3,7	3,7	3,5	1,0

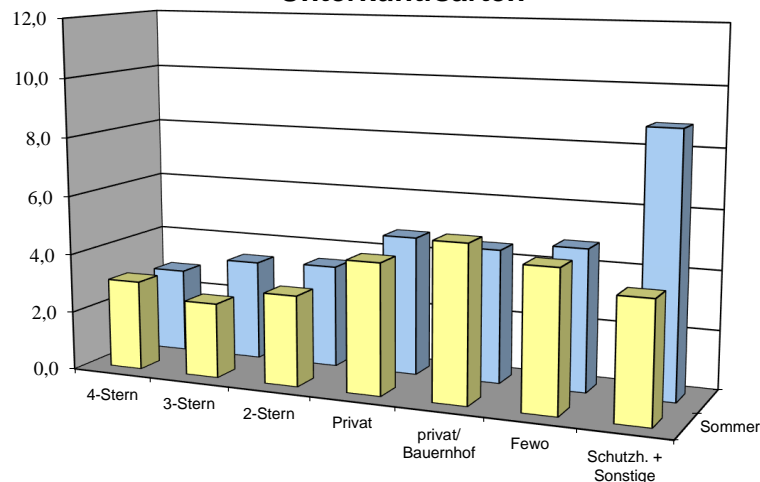
Tourismusjahr bis einschl. August

	2020/21	2021/22	2022/23	2023/24	in %
4-Stern	3,7	3,2	3,2	2,9	0,8
3-Stern	2,9	3,0	3,0	2,9	0,8
2-Stern	3,4	3,3	3,2	3,3	0,9
Gewerblich	3,3	3,1	3,1	3,0	0,8
Privat	5,1	4,5	4,3	4,5	1,2
privat/ Bauernhof	5,4	5,0	4,9	5,0	1,4
Fewo	5,8	5,1	4,9	4,8	1,3
Schutz. + Sonstig	5,7	5,4	5,6	5,3	1,4
GESAMT	4,3	3,9	3,8	3,7	1,0

Aufenthaltsdauer im Vergleich mit den letzten 4 Jahren



Aufenthaltsdauer in den einzelnen Unterkunftsarten



AUSLASTUNG IN VOLLBELEGSTAGEN

TVB Ausseerland - Salzkammergut

bis einschl. August

Winterhalbjahr 1.11. - 30.4.

	2020/21	2021/22	2022/23	2023/24	in %
4-Stern	0,4	75,6	89,7	86,0	47,8
3-Stern	3,2	49,1	64,8	62,5	34,7
2-Stern	0,8	51,0	53,5	53,5	29,7
Gewerblich	1,6	62,1	75,8	72,7	40,4
Privat	4,6	16,6	17,1	16,2	9,0
privat/ Bauernhof	1,1	30,4	30,1	32,5	18,1
Fewo	1,6	29,2	36,5	32,4	18,0
Schutz. + Sonstig	32,4	58,0	60,1	49,4	27,5
GESAMT	6,8	46,7	55,1	49,8	27,7

Sommerhalbjahr 1.5. - 31.8.

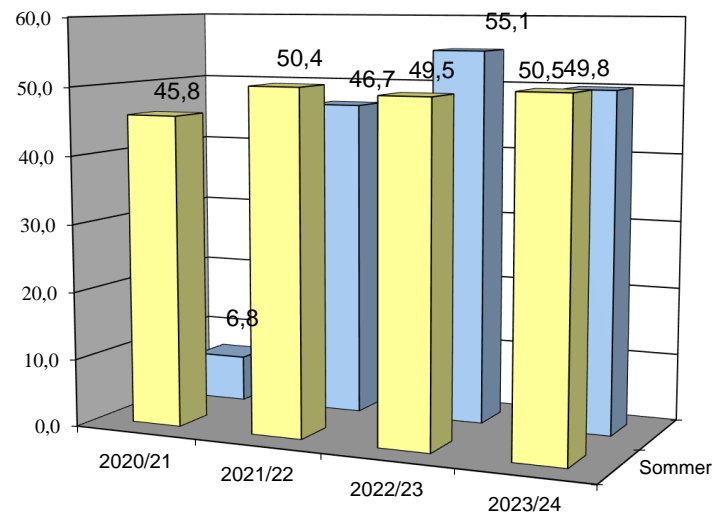
	2021	2022	2023	2024	in %
4-Stern	71,5	79,6	84,3	81,5	45,3
3-Stern	47,1	58,8	55,5	57,3	31,9
2-Stern	28,6	33,6	40,2	32,4	18,0
Gewerblich	57,4	66,4	67,4	66,4	36,9
Privat	37,5	36,9	33,7	30,3	16,8
privat/ Bauernhof	44,2	41,0	43,1	58,2	32,4
Fewo	32,7	33,0	32,0	33,3	18,5
Schutz. + Sonstig	47,5	56,0	55,5	60,3	33,5
GESAMT	45,8	50,4	49,5	50,5	28,1

Tourismusjahr bis einschl. August

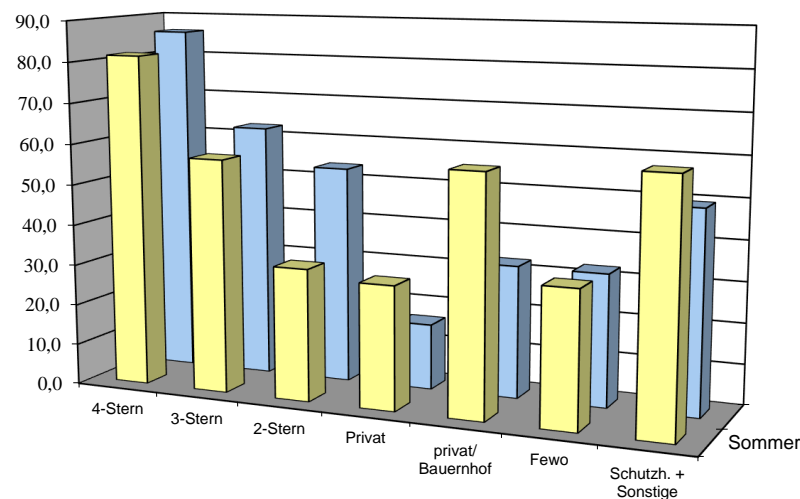
	2020/21	2021/22	2022/23	2023/24	in %
4-Stern	74,7	158,4	174,5	169,6	46,5
3-Stern	50,2	104,2	123,1	117,4	32,2
2-Stern	31,5	90,3	99,0	85,2	23,4
Gewerblich	60,4	129,0	145,7	138,6	38,0
Privat	39,3	59,4	54,5	50,8	13,9
privat/ Bauernhof	42,5	85,0	77,0	83,9	23,0
Fewo	39,0	65,1	75,3	67,1	18,4
Schutz. + Sonstig	96,2	143,5	137,9	112,4	30,8
GESAMT	57,6	103,6	112,7	101,5	27,8



Entwicklung der Bettenauslastung im Jahresvergleich



Bettenauslastung nach Kategorien



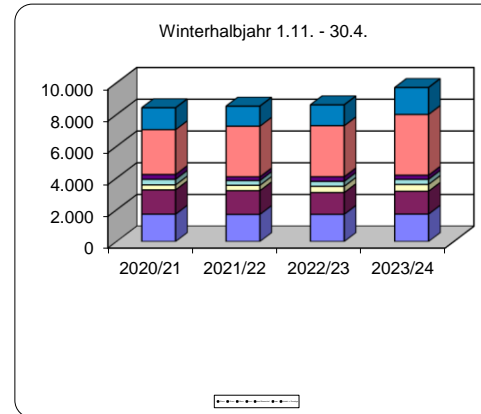
TVB Ausseerland - Salzkammergut 4-Jahresvergleich mehrerer Monate



BETTEN bis einschl. August

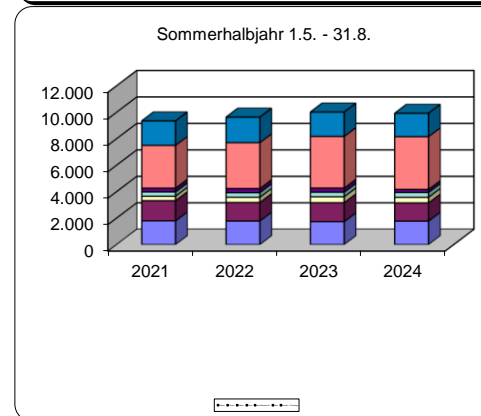
Winterhalbjahr 1.11. - 30.4.

	2020/21	2021/22	2022/23	2023/24	in %	Vergleich zum Vorjahr	
						in Zahlen	in Prozent
4-Stern	1.726	1.712	1.719	1.731	17,8%	+12	+0,7%
3-Stern	1.530	1.496	1.369	1.439	14,8%	+70	+5,1%
2-Stern	314	337	394	432	4,5%	+38	+9,6%
Gewerblich	3.570	3.545	3.482	3.602	37,1%	+120	+3,4%
Privat	350	298	309	319	3,3%	+10	+3,2%
privat/ Bauernhof	306	235	291	261	2,7%	-30	-10,3%
Fewo	2.824	3.191	3.215	3.826	39,4%	+611	+19,0%
Schutz. + Sonst.	1.378	1.260	1.315	1.695	17,5%	+380	+28,9%
GESAMT	8.428	8.529	8.612	9.703	100,0%	+1.091	+12,7%



Sommerhalbjahr 1.5. - 31.8.

	2021	2022	2023	2024	in %	Vergleich zum Vorjahr	
						in Zahlen	in Prozent
4-Stern	1.794	1.780	1.729	1.775	17,9%	+46	+2,7%
3-Stern	1.526	1.403	1.439	1.377	13,9%	-62	-4,3%
2-Stern	337	394	446	423	4,3%	-23	-5,2%
Gewerblich	3.657	3.577	3.614	3.575	36,0%	-39	-1,1%
Privat	324	346	342	365	3,7%	+23	+6,7%
privat/ Bauernhof	286	313	317	230	2,3%	-87	-27,4%
Fewo	3.230	3.469	3.899	3.985	40,2%	+86	+2,2%
Schutz. + Sonst.	1.851	1.925	1.843	1.769	17,8%	-74	-4,0%
GESAMT	9.348	9.630	10.015	9.924	100,0%	-91	-0,9%



Tourismusjahr bis einschl. August

	2020/21	2021/22	2022/23	2023/24	in %	Vergleich zum Vorjahr	
						in Zahlen	in Prozent
4-Stern	1.760	1.746	1.724	1.753	17,9%	+29	+1,7%
3-Stern	1.528	1.450	1.404	1.408	14,3%	+4	+0,3%
2-Stern	326	366	420	428	4,4%	+8	+1,8%
Gewerblich	3.614	3.561	3.548	3.589	36,6%	+41	+1,1%
Privat	337	322	326	342	3,5%	+17	+5,1%
privat/ Bauernhof	296	274	304	246	2,5%	-59	-19,2%
Fewo	3.027	3.330	3.557	3.906	39,8%	+349	+9,8%
Schutz. + Sonst.	1.615	1.593	1.579	1.732	17,6%	+153	+9,7%
GESAMT	8.888	9.080	9.314	9.814	100,0%	+500	+5,4%

