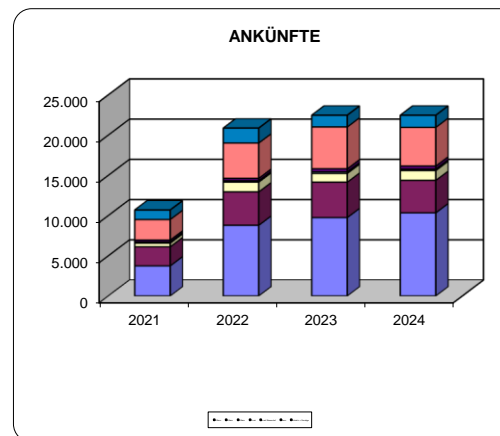




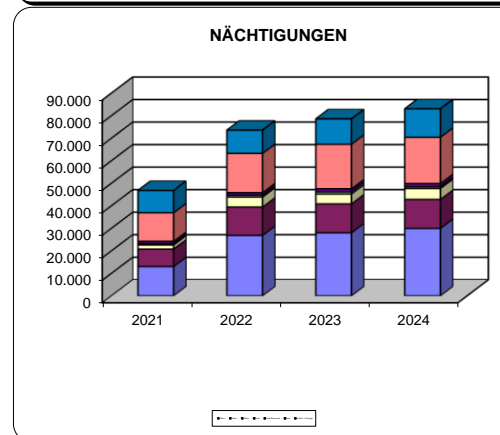
## ANKÜNFTE

	2021	2022	2023	2024	in %	Vergleich zum Vorjahr	
						in Zahlen	in Prozent
4-Stern	3.752	8.798	9.756	10.343	46,0%	+587	+6,0%
3-Stern	2.368	4.151	4.398	4.035	18,0%	-363	-8,3%
2-Stern	464	1.214	1.091	1.223	5,4%	+132	+12,1%
<b>Gewerblich</b>	<b>6.584</b>	<b>14.163</b>	<b>15.245</b>	<b>15.601</b>	<b>69,4%</b>	<b>+356</b>	<b>+2,3%</b>
Privat	143	187	199	185	0,8%	-14	-7,0%
privat/ Bauernhof	232	285	371	370	1,6%	-1	-0,3%
Fewo	2.553	4.384	5.204	4.809	21,4%	-395	-7,6%
Schutzh. + Sonst	1.178	1.853	1.459	1.507	6,7%	+48	+3,3%
<b>GESAMT</b>	<b>10.690</b>	<b>20.872</b>	<b>22.478</b>	<b>22.472</b>	<b>100,0%</b>	<b>-6</b>	<b>-0,0%</b>



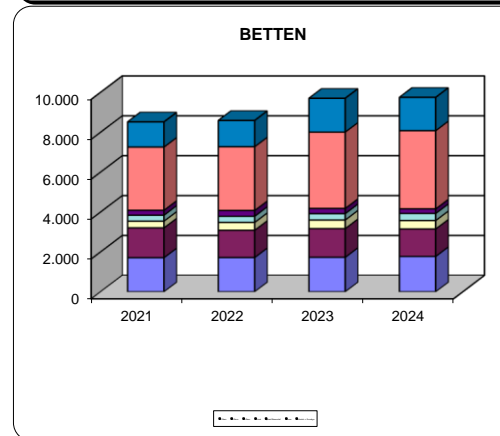
## NÄCHTIGUNGEN

	2021	2022	2023	2024	in %	Vergleich zum Vorjahr	
						in Zahlen	in Prozent
4-Stern	13.031	26.852	28.003	29.970	36,1%	+1.967	+7,0%
3-Stern	7.729	12.606	12.854	12.870	15,5%	+16	+0,1%
2-Stern	1.861	4.425	4.373	4.845	5,8%	+472	+10,8%
<b>Gewerblich</b>	<b>22.621</b>	<b>43.883</b>	<b>45.230</b>	<b>47.685</b>	<b>57,4%</b>	<b>+2.455</b>	<b>+5,4%</b>
Privat	576	808	910	757	0,9%	-153	-16,8%
privat/ Bauernhof	1.027	1.141	1.412	1.430	1,7%	+18	+1,3%
Fewo	12.663	17.425	19.775	20.562	24,7%	+787	+4,0%
Schutzh. + Sonst	9.915	10.332	11.263	12.650	15,2%	+1.387	+12,3%
<b>GESAMT</b>	<b>46.802</b>	<b>73.589</b>	<b>78.590</b>	<b>83.084</b>	<b>100,0%</b>	<b>+4.494</b>	<b>+5,7%</b>



## BETTEN

	2021	2022	2023	2024	in %	Vergleich zum Vorjahr	
						in Zahlen	in Prozent
4-Stern	1.712	1.719	1.731	1.775	18,2%	+44	+2,5%
3-Stern	1.496	1.369	1.439	1.377	14,1%	-62	-4,3%
2-Stern	337	394	432	423	4,3%	-9	-2,1%
<b>Gewerblich</b>	<b>3.545</b>	<b>3.482</b>	<b>3.602</b>	<b>3.575</b>	<b>36,7%</b>	<b>-27</b>	<b>-0,7%</b>
Privat	298	305	319	355	3,6%	+36	+11,3%
privat/ Bauernhof	246	291	261	230	2,4%	-31	-11,9%
Fewo	3.170	3.197	3.826	3.921	40,2%	+95	+2,5%
Schutzh. + Sonst	1.260	1.315	1.695	1.669	17,1%	-26	-1,5%
<b>GESAMT</b>	<b>8.519</b>	<b>8.590</b>	<b>9.703</b>	<b>9.750</b>	<b>100,0%</b>	<b>+47</b>	<b>+0,5%</b>



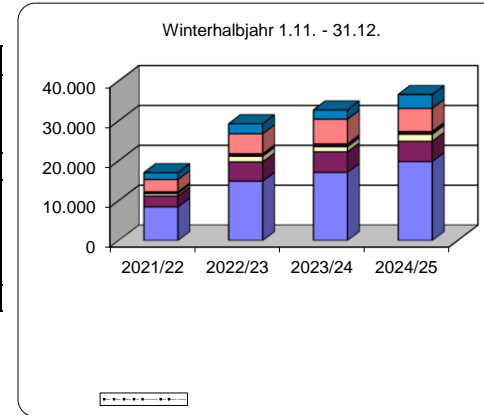
## TVB Ausseerland - Salzkammergut 4-Jahresvergleich mehrerer Monate



## ANKÜNFTE bis einschl. Dezember

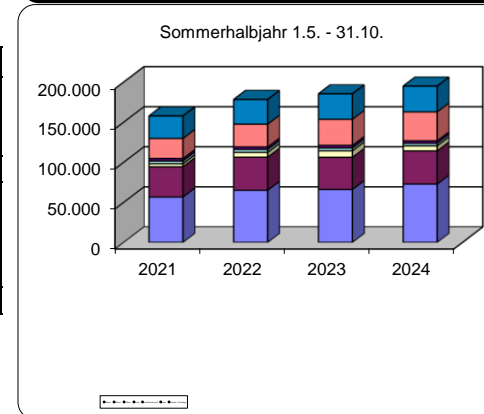
### Winterhalbjahr 1.11. - 31.12.

	2021/22	2022/23	2023/24	2024/25	in %	Vergleich zum Vorjahr	
						in Zahlen	in Prozent
4-Stern	8.422	14.854	17.089	19.795	54,1%	+2.706	+15,8%
3-Stern	2.747	4.857	5.136	5.071	13,9%	-65	-1,3%
2-Stern	596	1.423	1.304	1.774	4,8%	+470	+36,0%
<b>Gewerblich</b>	<b>11.765</b>	<b>21.134</b>	<b>23.529</b>	<b>26.640</b>	<b>72,8%</b>	<b>+3.111</b>	<b>+13,2%</b>
Privat	172	227	247	275	0,8%	+28	+11,3%
privat/ Bauernhof	271	367	450	417	1,1%	-33	-7,3%
Fewo	3.083	5.045	6.176	5.788	15,8%	-388	-6,3%
Schutzh. + Sonst	1.719	2.498	2.336	3.472	9,5%	+1.136	+48,6%
<b>GESAMT</b>	<b>17.010</b>	<b>29.271</b>	<b>32.738</b>	<b>36.592</b>	<b>100,0%</b>	<b>+3.854</b>	<b>+11,8%</b>



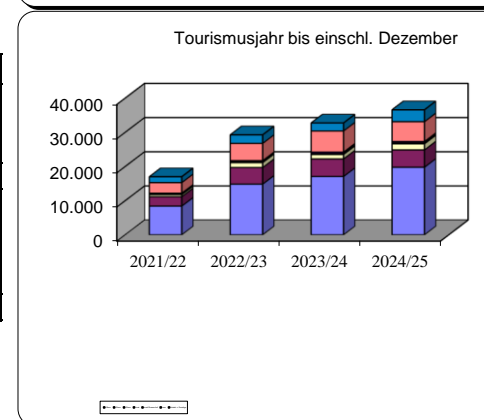
### Sommerhalbjahr 1.5. - 31.10.

	2021	2022	2023	2024	in %	Vergleich zum Vorjahr	
						in Zahlen	in Prozent
4-Stern	56.694	65.069	66.038	72.815	37,3%	+6.777	+10,3%
3-Stern	37.694	41.306	40.183	41.299	21,2%	+1.116	+2,8%
2-Stern	3.838	5.954	8.051	6.380	3,3%	-1.671	-20,8%
<b>Gewerblich</b>	<b>98.226</b>	<b>112.329</b>	<b>114.272</b>	<b>120.494</b>	<b>61,8%</b>	<b>+6.222</b>	<b>+5,4%</b>
Privat	3.402	3.613	3.533	3.175	1,6%	-358	-10,1%
privat/ Bauernhof	3.111	3.189	3.258	3.123	1,6%	-135	-4,1%
Fewo	24.967	28.451	32.548	36.066	18,5%	+3.518	+10,8%
Schutzh. + Sonst	28.106	30.806	31.793	32.151	16,5%	+358	+1,1%
<b>GESAMT</b>	<b>157.812</b>	<b>178.388</b>	<b>185.404</b>	<b>195.009</b>	<b>100,0%</b>	<b>+9.605</b>	<b>+5,2%</b>



### Tourismusjahr bis einschl. Dezember

	2021/22	2022/23	2023/24	2024/25	in %	Vergleich zum Vorjahr	
						in Zahlen	in Prozent
4-Stern	8.422	14.854	17.089	19.795	54,1%	+2.706	+15,8%
3-Stern	2.747	4.857	5.136	5.071	13,9%	-65	-1,3%
2-Stern	596	1.423	1.304	1.774	4,8%	+470	+36,0%
<b>Gewerblich</b>	<b>11.765</b>	<b>21.134</b>	<b>23.529</b>	<b>26.640</b>	<b>72,8%</b>	<b>+3.111</b>	<b>+13,2%</b>
Privat	172	227	247	275	0,8%	+28	+11,3%
privat/ Bauernhof	271	367	450	417	1,1%	-33	-7,3%
Fewo	3.083	5.045	6.176	5.788	15,8%	-388	-6,3%
Schutzh. + Sonst	1.719	2.498	2.336	3.472	9,5%	+1.136	+48,6%
<b>GESAMT</b>	<b>17.010</b>	<b>29.271</b>	<b>32.738</b>	<b>36.592</b>	<b>100,0%</b>	<b>+3.854</b>	<b>+11,8%</b>



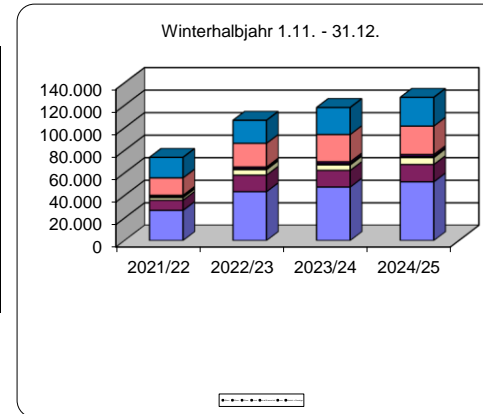
## TVB Ausseerland - Salzkammergut 4-Jahresvergleich mehrerer Monate



## NÄCHTIGUNGEN bis einschl. Dezember

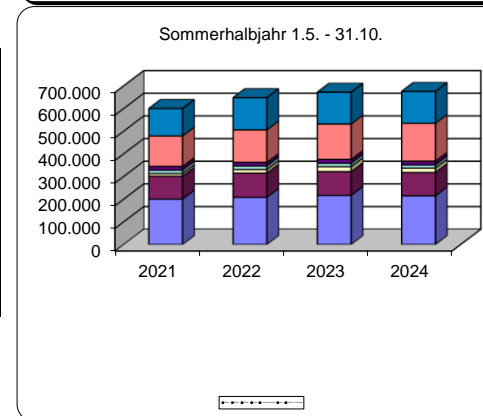
### Winterhalbjahr 1.11. - 31.12.

	2021/22	2022/23	2023/24	2024/25	in %	Vergleich zum Vorjahr	
						in Zahlen	in Prozent
4-Stern	26.784	43.396	47.494	52.145	41,0%	+4.651	+9,8%
3-Stern	9.025	14.706	14.812	15.376	12,1%	+564	+3,8%
2-Stern	2.281	4.852	4.837	6.129	4,8%	+1.292	+26,7%
<b>Gewerblich</b>	<b>38.090</b>	<b>62.954</b>	<b>67.143</b>	<b>73.650</b>	<b>58,0%</b>	<b>+6.507</b>	<b>+9,7%</b>
Privat	873	925	1.141	1.089	0,9%	-52	-4,6%
privat/ Bauernhof	1.227	1.433	1.650	1.660	1,3%	+10	+0,6%
Fewo	15.425	20.994	24.179	25.183	19,8%	+1.004	+4,2%
Schutzh. + Sonst	18.196	20.411	23.974	25.495	20,1%	+1.521	+6,3%
<b>GESAMT</b>	<b>73.811</b>	<b>106.717</b>	<b>118.087</b>	<b>127.077</b>	<b>100,0%</b>	<b>+8.990</b>	<b>+7,6%</b>



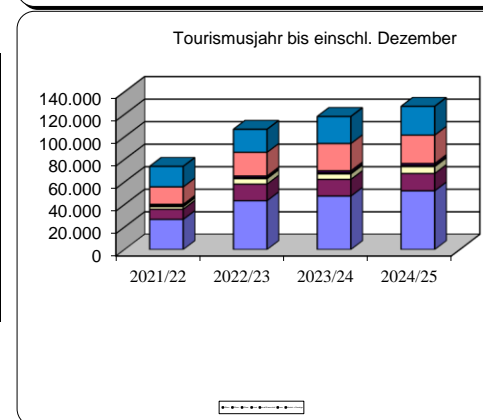
### Sommerhalbjahr 1.5. - 31.10.

	2021	2022	2023	2024	in %	Vergleich zum Vorjahr	
						in Zahlen	in Prozent
4-Stern	200.564	208.291	216.655	215.097	31,8%	-1.558	-0,7%
3-Stern	100.951	106.800	104.961	102.853	15,2%	-2.108	-2,0%
2-Stern	11.707	16.017	21.960	19.327	2,9%	-2.633	-12,0%
<b>Gewerblich</b>	<b>313.222</b>	<b>331.108</b>	<b>343.576</b>	<b>337.277</b>	<b>49,9%</b>	<b>-6.299</b>	<b>-1,8%</b>
Privat	15.231	15.754	15.191	14.335	2,1%	-856	-5,6%
privat/ Bauernhof	16.263	15.840	16.796	16.291	2,4%	-505	-3,0%
Fewo	134.340	143.176	156.225	167.032	24,7%	+10.807	+6,9%
Schutzh. + Sonst	121.235	142.140	140.283	140.677	20,8%	+394	+0,3%
<b>GESAMT</b>	<b>600.291</b>	<b>648.018</b>	<b>672.071</b>	<b>675.612</b>	<b>100,0%</b>	<b>+3.541</b>	<b>+0,5%</b>



### Tourismusjahr bis einschl. Dezember

	2021/22	2022/23	2023/24	2024/25	in %	Vergleich zum Vorjahr	
						in Zahlen	in Prozent
4-Stern	26.784	43.396	47.494	52.145	41,0%	+4.651	+9,8%
3-Stern	9.025	14.706	14.812	15.376	12,1%	+564	+3,8%
2-Stern	2.281	4.852	4.837	6.129	4,8%	+1.292	+26,7%
<b>Gewerblich</b>	<b>38.090</b>	<b>62.954</b>	<b>67.143</b>	<b>73.650</b>	<b>58,0%</b>	<b>+6.507</b>	<b>+9,7%</b>
Privat	873	925	1.141	1.089	0,9%	-52	-4,6%
privat/ Bauernhof	1.227	1.433	1.650	1.660	1,3%	+10	+0,6%
Fewo	15.425	20.994	24.179	25.183	19,8%	+1.004	+4,2%
Schutzh. + Sonst	18.196	20.411	23.974	25.495	20,1%	+1.521	+6,3%
<b>GESAMT</b>	<b>73.811</b>	<b>106.717</b>	<b>118.087</b>	<b>127.077</b>	<b>100,0%</b>	<b>+8.990</b>	<b>+7,6%</b>



# DURCHSCHNITTLICHE AUFENTHALTSDAUER

TVB Ausseerland - Salzkammergut

bis einschl. Dezember

Winterhalbjahr 1.11. - 31.12.

	2021/22	2022/23	2023/24	2024/25	in %
4-Stern	3,2	2,9	2,8	2,6	0,7
3-Stern	3,3	3,0	2,9	3,0	0,8
2-Stern	3,8	3,4	3,7	3,5	0,9
<b>Gewerblich</b>	<b>3,2</b>	<b>3,0</b>	<b>2,9</b>	<b>2,8</b>	<b>0,8</b>
Privat	5,1	4,1	4,6	4,0	1,1
privat/ Bauernhof	4,5	3,9	3,7	4,0	1,1
Fewo	5,0	4,2	3,9	4,4	1,2
Schutzh. + Sonstig	10,6	8,2	10,3	7,3	2,0
<b>GESAMT</b>	<b>4,3</b>	<b>3,6</b>	<b>3,6</b>	<b>3,5</b>	<b>1,0</b>

Sommerhalbjahr 1.5. - 31.10.

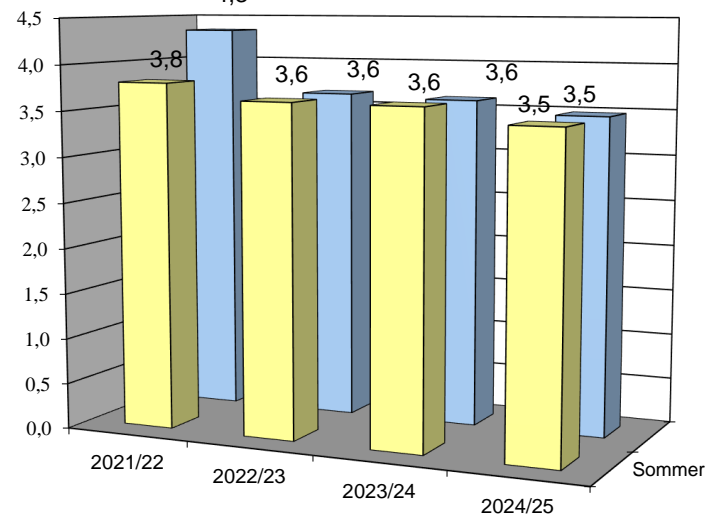
	2021	2022	2023	2024	in %
4-Stern	3,5	3,2	3,3	3,0	0,8
3-Stern	2,7	2,6	2,6	2,5	0,7
2-Stern	3,1	2,7	2,7	3,0	0,8
<b>Gewerblich</b>	<b>3,2</b>	<b>2,9</b>	<b>3,0</b>	<b>2,8</b>	<b>0,8</b>
Privat	4,5	4,4	4,3	4,5	1,2
privat/ Bauernhof	5,2	5,0	5,2	5,2	1,4
Fewo	5,4	5,0	4,8	4,6	1,3
Schutzh. + Sonstig	4,3	4,6	4,4	4,4	1,2
<b>GESAMT</b>	<b>3,8</b>	<b>3,6</b>	<b>3,6</b>	<b>3,5</b>	<b>0,9</b>

Tourismusjahr bis einschl. Dezember

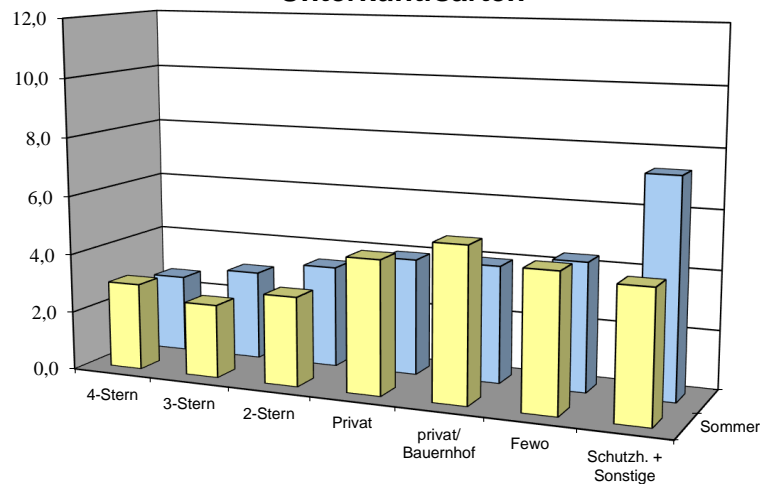
	2021/22	2022/23	2023/24	2024/25	in %
4-Stern	3,2	2,9	2,8	2,6	0,7
3-Stern	3,3	3,0	2,9	3,0	0,8
2-Stern	3,8	3,4	3,7	3,5	0,9
<b>Gewerblich</b>	<b>3,2</b>	<b>3,0</b>	<b>2,9</b>	<b>2,8</b>	<b>0,8</b>
Privat	5,1	4,1	4,6	4,0	1,1
privat/ Bauernhof	4,5	3,9	3,7	4,0	1,1
Fewo	5,0	4,2	3,9	4,4	1,2
Schutzh. + Sonstig	10,6	8,2	10,3	7,3	2,0
<b>GESAMT</b>	<b>4,3</b>	<b>3,6</b>	<b>3,6</b>	<b>3,5</b>	<b>1,0</b>



Aufenthaltsdauer im Vergleich mit den letzten 4 Jahren



Aufenthaltsdauer in den einzelnen Unterkunftsarten



# AUSLASTUNG IN VOLLBELEGSTAGEN

TVB Ausseerland - Salzkammergut

bis einschl. Dezember

Winterhalbjahr 1.11. - 31.12.

	2021/22	2022/23	2023/24	2024/25	in %
4-Stern	15,6	25,2	27,4	29,4	16,3
3-Stern	6,0	10,7	10,3	11,2	6,2
2-Stern	6,8	12,3	11,2	14,5	8,0
<b>Gewerblich</b>	10,7	18,1	18,6	20,6	11,4
Privat	2,9	3,0	3,6	3,1	1,7
privat/ Bauernhof	5,0	4,9	6,3	7,2	4,0
Fewo	4,9	6,6	6,3	6,4	3,6
Schutz. + Sonstig	14,4	15,5	14,1	15,3	8,5
<b>GESAMT</b>	8,7	12,4	12,2	13,0	7,2

Sommerhalbjahr 1.5. - 31.10.

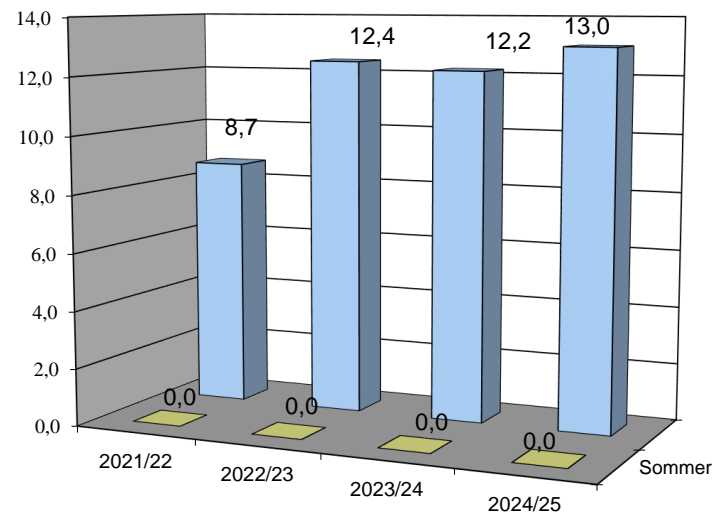
	2021	2022	2023	2024	in %
4-Stern	0,0	0,0	0,0	0,0	0,0
3-Stern	0,0	0,0	0,0	0,0	0,0
2-Stern	0,0	0,0	0,0	0,0	0,0
<b>Gewerblich</b>	0,0	0,0	0,0	0,0	0,0
Privat	0,0	0,0	0,0	0,0	0,0
privat/ Bauernhof	0,0	0,0	0,0	0,0	0,0
Fewo	0,0	0,0	0,0	0,0	0,0
Schutz. + Sonstig	0,0	0,0	0,0	0,0	0,0
<b>GESAMT</b>	0,0	0,0	0,0	0,0	0,0

Tourismusjahr bis einschl. Dezember

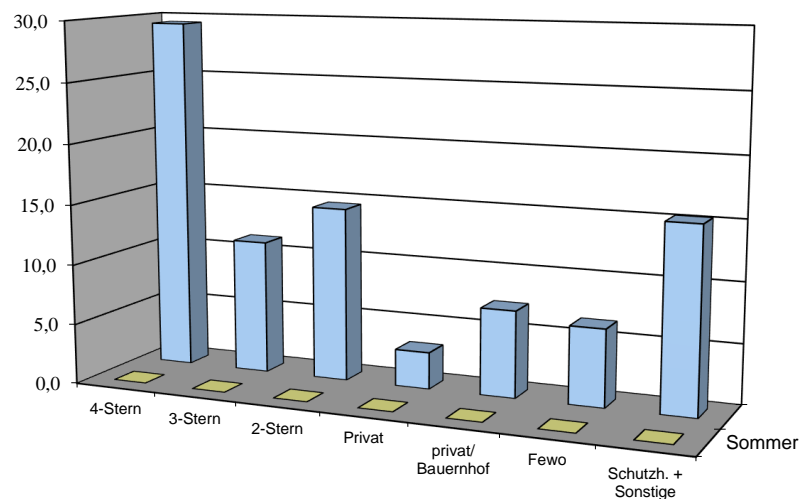
	2021/22	2022/23	2023/24	2024/25	in %
4-Stern	15,6	25,2	27,4	29,4	8,0
3-Stern	6,0	10,7	10,3	11,2	3,1
2-Stern	6,8	12,3	11,2	14,5	4,0
<b>Gewerblich</b>	10,7	18,1	18,6	20,6	5,6
Privat	2,9	3,0	3,6	3,1	0,8
privat/ Bauernhof	5,0	4,9	6,3	7,2	2,0
Fewo	4,9	6,6	6,3	6,4	1,8
Schutz. + Sonstig	14,4	15,5	14,1	15,3	4,2
<b>GESAMT</b>	8,7	12,4	12,2	13,0	3,6



### Entwicklung der Bettenauslastung im Jahresvergleich



### Bettenauslastung nach Kategorien



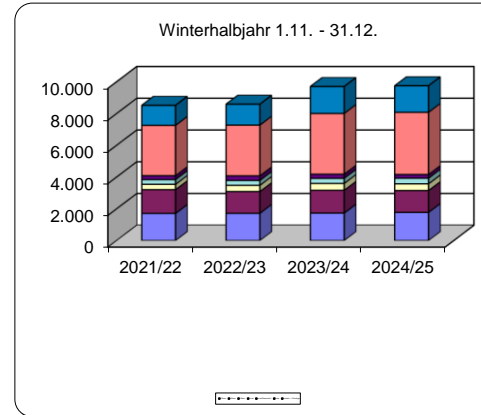
## TVB Ausseerland - Salzkammergut 4-Jahresvergleich mehrerer Monate



## BETTEN bis einschl. Dezember

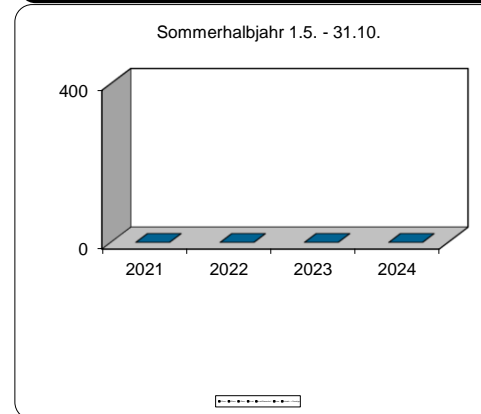
### Winterhalbjahr 1.11. - 31.12.

	2021/22	2022/23	2023/24	2024/25	in %	Vergleich zum Vorjahr	
						in Zahlen	in Prozent
4-Stern	1.712	1.719	1.731	1.775	18,2%	+44	+2,5%
3-Stern	1.496	1.369	1.439	1.377	14,1%	-62	-4,3%
2-Stern	337	394	432	423	4,3%	-9	-2,1%
<b>Gewerblich</b>	<b>3.545</b>	<b>3.482</b>	<b>3.602</b>	<b>3.575</b>	<b>36,7%</b>	<b>-27</b>	<b>-0,7%</b>
Privat	298	305	319	355	3,6%	+36	+11,3%
privat/ Bauernhof	246	291	261	230	2,4%	-31	-11,9%
Fewo	3.170	3.197	3.826	3.921	40,2%	+95	+2,5%
Schutzh. + Sonst.	1.260	1.315	1.695	1.669	17,1%	-26	-1,5%
<b>GESAMT</b>	<b>8.519</b>	<b>8.590</b>	<b>9.703</b>	<b>9.750</b>	<b>100,0%</b>	<b>+47</b>	<b>+0,5%</b>



### Sommerhalbjahr 1.5. - 31.10.

	2021	2022	2023	2024	in %	Vergleich zum Vorjahr	
						in Zahlen	in Prozent
4-Stern	0	0	0	0		+0	-100,0%
3-Stern	0	0	0	0		+0	-100,0%
2-Stern	0	0	0	0		+0	-100,0%
<b>Gewerblich</b>	<b>0</b>	<b>0</b>	<b>0</b>	<b>0</b>	<b>0,0%</b>	<b>+0</b>	<b>-100,0%</b>
Privat	0	0	0	0		+0	-100,0%
privat/ Bauernhof	0	0	0	0		+0	-100,0%
Fewo	0	0	0	0		+0	-100,0%
Schutzh. + Sonst.	0	0	0	0		+0	-100,0%
<b>GESAMT</b>	<b>0</b>	<b>0</b>	<b>0</b>	<b>0</b>	<b>0,0%</b>	<b>+0</b>	<b>-100,0%</b>



### Tourismusjahr bis einschl. Dezember

	2021/22	2022/23	2023/24	2024/25	in %	Vergleich zum Vorjahr	
						in Zahlen	in Prozent
4-Stern	1.712	1.719	1.731	1.775	18,2%	+44	+2,5%
3-Stern	1.496	1.369	1.439	1.377	14,1%	-62	-4,3%
2-Stern	337	394	432	423	4,3%	-9	-2,1%
<b>Gewerblich</b>	<b>3.545</b>	<b>3.482</b>	<b>3.602</b>	<b>3.575</b>	<b>36,7%</b>	<b>-27</b>	<b>-0,7%</b>
Privat	298	305	319	355	3,6%	+36	+11,3%
privat/ Bauernhof	246	291	261	230	2,4%	-31	-11,9%
Fewo	3.170	3.197	3.826	3.921	40,2%	+95	+2,5%
Schutzh. + Sonst.	1.260	1.315	1.695	1.669	17,1%	-26	-1,5%
<b>GESAMT</b>	<b>8.519</b>	<b>8.590</b>	<b>9.703</b>	<b>9.750</b>	<b>100,0%</b>	<b>+47</b>	<b>+0,5%</b>

