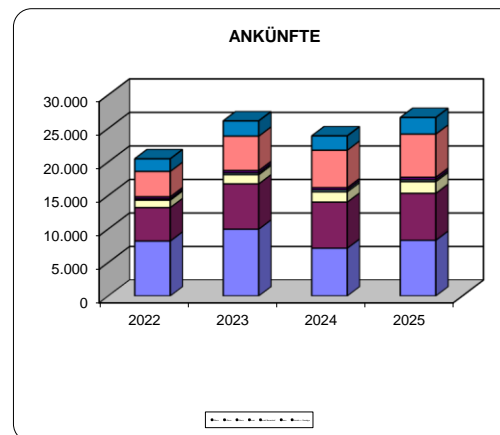




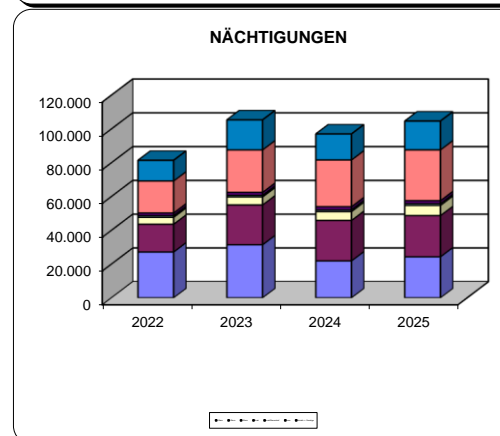
ANKÜNFTE

	2022	2023	2024	2025	in %	Vergleich zum Vorjahr	
						in Zahlen	in Prozent
4-Stern	8.198	9.978	7.137	8.318	31,2%	+1.181	+16,5%
3-Stern	4.996	6.755	6.868	7.002	26,3%	+134	+2,0%
2-Stern	1.099	1.365	1.537	1.736	6,5%	+199	+12,9%
Gewerblich	14.293	18.098	15.542	17.056	64,1%	+1.514	+9,7%
Privat	199	263	285	271	1,0%	-14	-4,9%
privat/ Bauernhof	318	363	337	390	1,5%	+53	+15,7%
Fewo	3.780	5.127	5.587	6.439	24,2%	+852	+15,2%
Schutzh. + Sonst	1.880	2.272	2.136	2.471	9,3%	+335	+15,7%
GESAMT	20.470	26.123	23.887	26.627	100,0%	+2.740	+11,5%



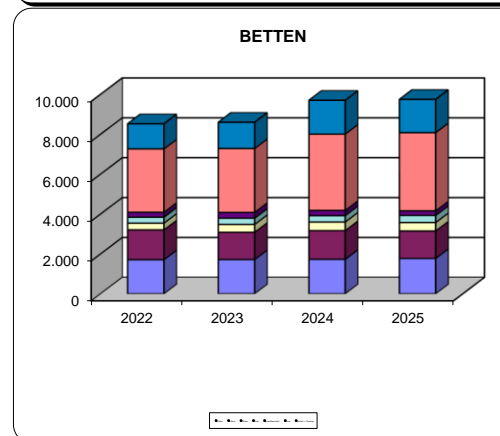
NÄCHTIGUNGEN

	2022	2023	2024	2025	in %	Vergleich zum Vorjahr	
						in Zahlen	in Prozent
4-Stern	27.173	31.450	21.921	24.311	23,2%	+2.390	+10,9%
3-Stern	16.425	23.566	23.946	24.406	23,3%	+460	+1,9%
2-Stern	4.104	4.734	5.238	6.045	5,8%	+807	+15,4%
Gewerblich	47.702	59.750	51.105	54.762	52,3%	+3.657	+7,2%
Privat	999	977	1.045	1.031	1,0%	-14	-1,3%
privat/ Bauernhof	1.579	1.739	1.837	1.752	1,7%	-85	-4,6%
Fewo	18.917	25.136	27.671	30.073	28,7%	+2.402	+8,7%
Schutzh. + Sonst	12.229	17.773	15.382	17.058	16,3%	+1.676	+10,9%
GESAMT	81.426	105.375	97.040	104.676	100,0%	+7.636	+7,9%



BETTEN

	2022	2023	2024	2025	in %	Vergleich zum Vorjahr	
						in Zahlen	in Prozent
4-Stern	1.712	1.719	1.731	1.775	18,2%	+44	+2,5%
3-Stern	1.496	1.369	1.439	1.377	14,1%	-62	-4,3%
2-Stern	337	394	432	423	4,3%	-9	-2,1%
Gewerblich	3.545	3.482	3.602	3.575	36,7%	-27	-0,7%
Privat	298	309	319	355	3,6%	+36	+11,3%
privat/ Bauernhof	246	291	261	230	2,4%	-31	-11,9%
Fewo	3.177	3.205	3.826	3.921	40,2%	+95	+2,5%
Schutzh. + Sonst	1.260	1.315	1.695	1.669	17,1%	-26	-1,5%
GESAMT	8.526	8.602	9.703	9.750	100,0%	+47	+0,5%



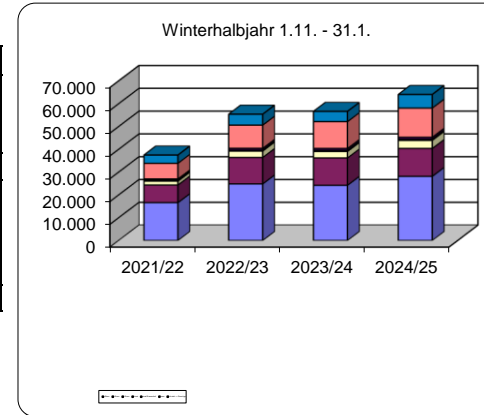
TVB Ausseerland - Salzkammergut 4-Jahresvergleich mehrerer Monate



ANKÜNFTE bis einschl. Januar

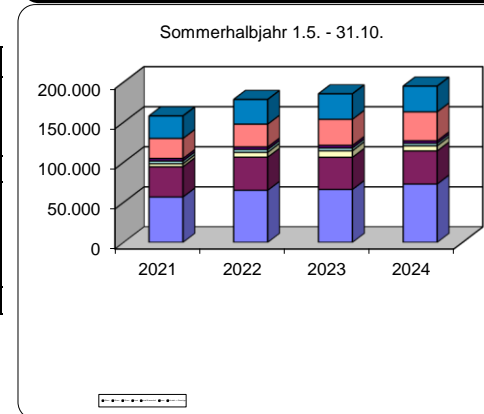
Winterhalbjahr 1.11. - 31.1.

	2021/22	2022/23	2023/24	2024/25	in %	Vergleich zum Vorjahr	
						in Zahlen	in Prozent
4-Stern	16.620	24.832	24.226	28.153	44,0%	+3.927	+16,2%
3-Stern	7.743	11.612	12.004	12.237	19,1%	+233	+1,9%
2-Stern	1.695	2.788	2.841	3.516	5,5%	+675	+23,8%
Gewerblich	26.058	39.232	39.071	43.906	68,6%	+4.835	+12,4%
Privat	371	490	532	573	0,9%	+41	+7,7%
privat/ Bauernhof	589	730	787	822	1,3%	+35	+4,4%
Fewo	6.863	10.172	11.763	12.779	20,0%	+1.016	+8,6%
Schutzh. + Sonst	3.599	4.770	4.472	5.968	9,3%	+1.496	+33,5%
GESAMT	37.480	55.394	56.625	64.048	100,0%	+7.423	+13,1%



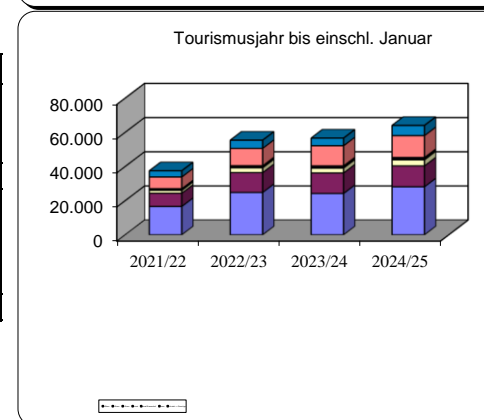
Sommerhalbjahr 1.5. - 31.10.

	2021	2022	2023	2024	in %	Vergleich zum Vorjahr	
						in Zahlen	in Prozent
4-Stern	56.694	65.069	66.038	72.815	37,3%	+6.777	+10,3%
3-Stern	37.694	41.306	40.183	41.299	21,2%	+1.116	+2,8%
2-Stern	3.838	5.954	8.051	6.380	3,3%	-1.671	-20,8%
Gewerblich	98.226	112.329	114.272	120.494	61,8%	+6.222	+5,4%
Privat	3.402	3.613	3.533	3.175	1,6%	-358	-10,1%
privat/ Bauernhof	3.111	3.189	3.258	3.123	1,6%	-135	-4,1%
Fewo	24.967	28.451	32.548	36.066	18,5%	+3.518	+10,8%
Schutzh. + Sonst	28.106	30.806	31.793	32.151	16,5%	+358	+1,1%
GESAMT	157.812	178.388	185.404	195.009	100,0%	+9.605	+5,2%



Tourismusjahr bis einschl. Januar

	2021/22	2022/23	2023/24	2024/25	in %	Vergleich zum Vorjahr	
						in Zahlen	in Prozent
4-Stern	16.620	24.832	24.226	28.153	44,0%	+3.927	+16,2%
3-Stern	7.743	11.612	12.004	12.237	19,1%	+233	+1,9%
2-Stern	1.695	2.788	2.841	3.516	5,5%	+675	+23,8%
Gewerblich	26.058	39.232	39.071	43.906	68,6%	+4.835	+12,4%
Privat	371	490	532	573	0,9%	+41	+7,7%
privat/ Bauernhof	589	730	787	822	1,3%	+35	+4,4%
Fewo	6.863	10.172	11.763	12.779	20,0%	+1.016	+8,6%
Schutzh. + Sonst	3.599	4.770	4.472	5.968	9,3%	+1.496	+33,5%
GESAMT	37.480	55.394	56.625	64.048	100,0%	+7.423	+13,1%



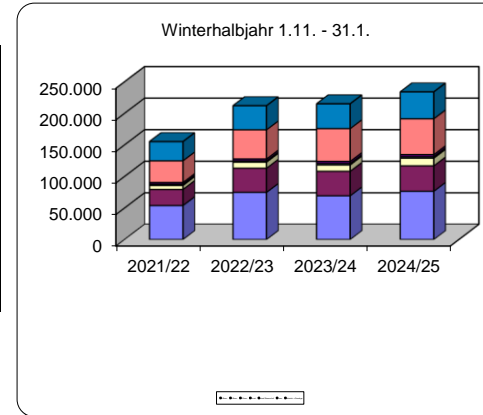
TVB Ausseerland - Salzkammergut 4-Jahresvergleich mehrerer Monate



NÄCHTIGUNGEN bis einschl. Januar

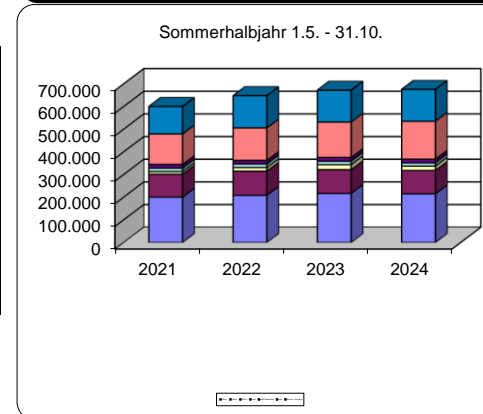
Winterhalbjahr 1.11. - 31.1.

	2021/22	2022/23	2023/24	2024/25	in %	Vergleich zum Vorjahr	
						in Zahlen	in Prozent
4-Stern	53.957	74.846	69.415	76.564	32,7%	+7.149	+10,3%
3-Stern	25.450	38.272	38.758	40.226	17,2%	+1.468	+3,8%
2-Stern	6.385	9.586	10.075	12.198	5,2%	+2.123	+21,1%
Gewerblich	85.792	122.704	118.248	128.988	55,1%	+10.740	+9,1%
Privat	1.872	1.902	2.186	2.203	0,9%	+17	+0,8%
privat/ Bauernhof	2.806	3.172	3.487	3.444	1,5%	-43	-1,2%
Fewo	34.342	46.130	51.850	56.754	24,3%	+4.904	+9,5%
Schutzh. + Sonst	30.425	38.184	39.356	42.620	18,2%	+3.264	+8,3%
GESAMT	155.237	212.092	215.127	234.009	100,0%	+18.882	+8,8%



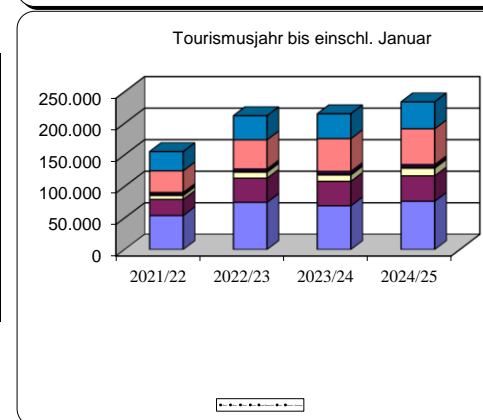
Sommerhalbjahr 1.5. - 31.10.

	2021	2022	2023	2024	in %	Vergleich zum Vorjahr	
						in Zahlen	in Prozent
4-Stern	200.564	208.291	216.655	215.097	31,8%	-1.558	-0,7%
3-Stern	100.951	106.800	104.961	102.853	15,2%	-2.108	-2,0%
2-Stern	11.707	16.017	21.960	19.327	2,9%	-2.633	-12,0%
Gewerblich	313.222	331.108	343.576	337.277	49,9%	-6.299	-1,8%
Privat	15.231	15.754	15.191	14.335	2,1%	-856	-5,6%
privat/ Bauernhof	16.263	15.840	16.796	16.291	2,4%	-505	-3,0%
Fewo	134.340	143.176	156.225	167.032	24,7%	+10.807	+6,9%
Schutzh. + Sonst	121.235	142.140	140.283	140.677	20,8%	+394	+0,3%
GESAMT	600.291	648.018	672.071	675.612	100,0%	+3.541	+0,5%



Tourismusjahr bis einschl. Januar

	2021/22	2022/23	2023/24	2024/25	in %	Vergleich zum Vorjahr	
						in Zahlen	in Prozent
4-Stern	53.957	74.846	69.415	76.564	32,7%	+7.149	+10,3%
3-Stern	25.450	38.272	38.758	40.226	17,2%	+1.468	+3,8%
2-Stern	6.385	9.586	10.075	12.198	5,2%	+2.123	+21,1%
Gewerblich	85.792	122.704	118.248	128.988	55,1%	+10.740	+9,1%
Privat	1.872	1.902	2.186	2.203	0,9%	+17	+0,8%
privat/ Bauernhof	2.806	3.172	3.487	3.444	1,5%	-43	-1,2%
Fewo	34.342	46.130	51.850	56.754	24,3%	+4.904	+9,5%
Schutzh. + Sonst	30.425	38.184	39.356	42.620	18,2%	+3.264	+8,3%
GESAMT	155.237	212.092	215.127	234.009	100,0%	+18.882	+8,8%



DURCHSCHNITTLICHE AUFENTHALTSDAUER

TVB Ausseerland - Salzkammergut

bis einschl. Januar

Winterhalbjahr 1.11. - 31.1.

	2021/22	2022/23	2023/24	2024/25	in %
4-Stern	3,2	3,0	2,9	2,7	0,7
3-Stern	3,3	3,3	3,2	3,3	0,9
2-Stern	3,8	3,4	3,5	3,5	1,0
Gewerblich	3,3	3,1	3,0	2,9	0,8
Privat	5,0	3,9	4,1	3,8	1,1
privat/ Bauernhof	4,8	4,3	4,4	4,2	1,1
Fewo	5,0	4,5	4,4	4,4	1,2
Schutzh. + Sonstig	8,5	8,0	8,8	7,1	2,0
GESAMT	4,1	3,8	3,8	3,7	1,0

Sommerhalbjahr 1.5. - 31.10.

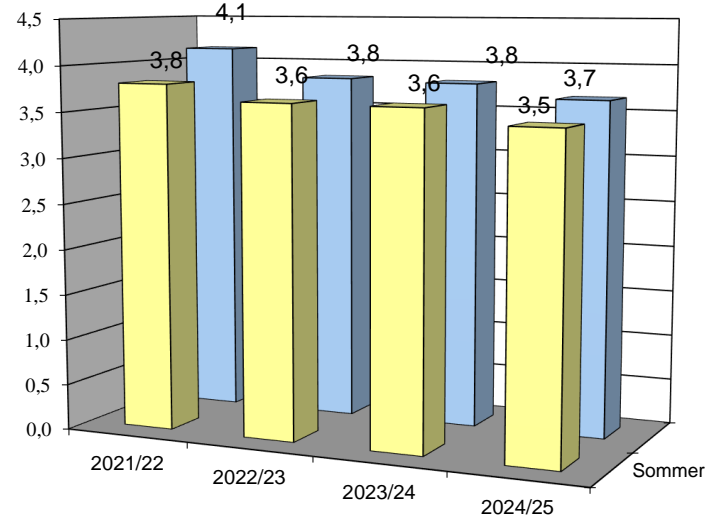
	2021	2022	2023	2024	in %
4-Stern	3,5	3,2	3,3	3,0	0,8
3-Stern	2,7	2,6	2,6	2,5	0,7
2-Stern	3,1	2,7	2,7	3,0	0,8
Gewerblich	3,2	2,9	3,0	2,8	0,8
Privat	4,5	4,4	4,3	4,5	1,2
privat/ Bauernhof	5,2	5,0	5,2	5,2	1,4
Fewo	5,4	5,0	4,8	4,6	1,3
Schutzh. + Sonstig	4,3	4,6	4,4	4,4	1,2
GESAMT	3,8	3,6	3,6	3,5	0,9

Tourismusjahr bis einschl. Januar

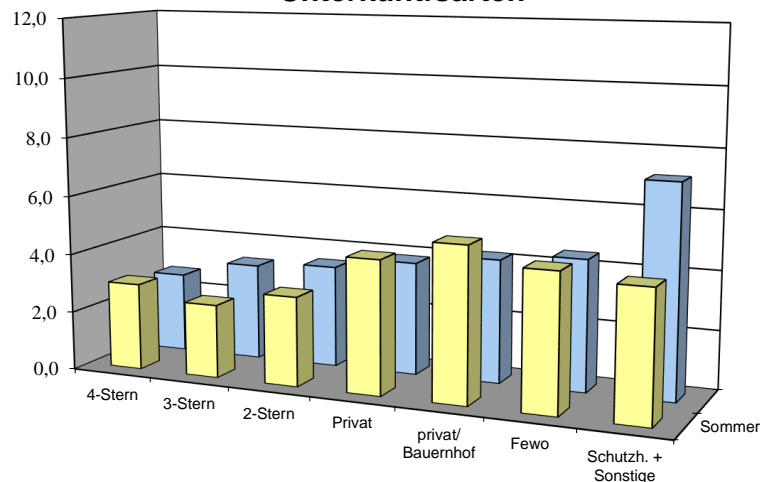
	2021/22	2022/23	2023/24	2024/25	in %
4-Stern	3,2	3,0	2,9	2,7	0,7
3-Stern	3,3	3,3	3,2	3,3	0,9
2-Stern	3,8	3,4	3,5	3,5	1,0
Gewerblich	3,3	3,1	3,0	2,9	0,8
Privat	5,0	3,9	4,1	3,8	1,1
privat/ Bauernhof	4,8	4,3	4,4	4,2	1,1
Fewo	5,0	4,5	4,4	4,4	1,2
Schutzh. + Sonstig	8,5	8,0	8,8	7,1	2,0
GESAMT	4,1	3,8	3,8	3,7	1,0



Aufenthaltsdauer im Vergleich mit den letzten 4 Jahren



Aufenthaltsdauer in den einzelnen Unterkunftsarten



AUSLASTUNG IN VOLLBELEGSTAGEN

TVB Ausseerland - Salzkammergut

bis einschl. Januar

Winterhalbjahr 1.11. - 31.1.

	2021/22	2022/23	2023/24	2024/25	in %
4-Stern	31,5	43,5	40,1	43,1	24,0
3-Stern	17,0	28,0	26,9	29,2	16,2
2-Stern	18,9	24,3	23,3	28,8	16,0
Gewerblich	24,2	35,2	32,8	36,1	20,0
Privat	6,3	6,2	6,9	6,2	3,4
privat/ Bauernhof	11,4	10,9	13,4	15,0	8,3
Fewo	10,8	14,4	13,6	14,5	8,0
Schutzh. + Sonstig	24,1	29,0	23,2	25,5	14,2
GESAMT	18,2	24,7	22,2	24,0	13,3

Sommerhalbjahr 1.5. - 31.10.

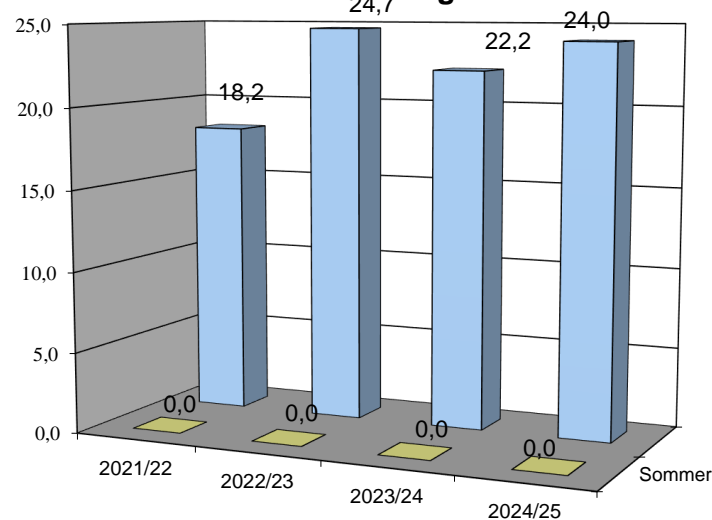
	2021	2022	2023	2024	in %
4-Stern	0,0	0,0	0,0	0,0	0,0
3-Stern	0,0	0,0	0,0	0,0	0,0
2-Stern	0,0	0,0	0,0	0,0	0,0
Gewerblich	0,0	0,0	0,0	0,0	0,0
Privat	0,0	0,0	0,0	0,0	0,0
privat/ Bauernhof	0,0	0,0	0,0	0,0	0,0
Fewo	0,0	0,0	0,0	0,0	0,0
Schutzh. + Sonstig	0,0	0,0	0,0	0,0	0,0
GESAMT	0,0	0,0	0,0	0,0	0,0

Tourismusjahr bis einschl. Januar

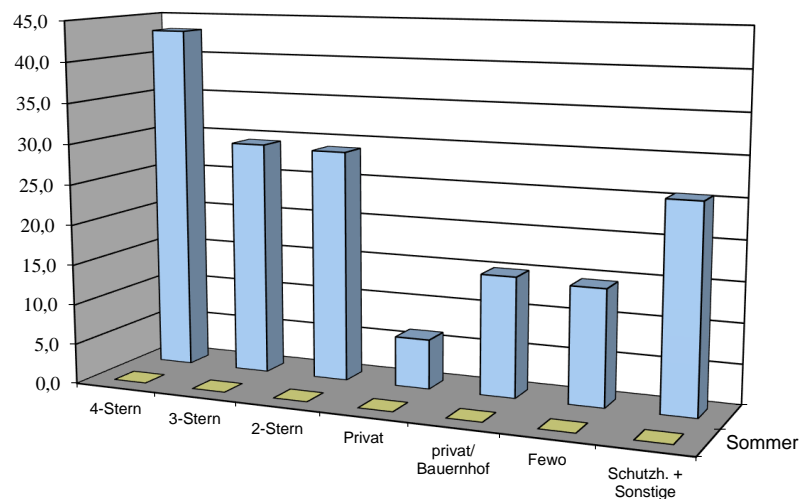
	2021/22	2022/23	2023/24	2024/25	in %
4-Stern	31,5	43,5	40,1	43,1	11,8
3-Stern	17,0	28,0	26,9	29,2	8,0
2-Stern	18,9	24,3	23,3	28,8	7,9
Gewerblich	24,2	35,2	32,8	36,1	9,9
Privat	6,3	6,2	6,9	6,2	1,7
privat/ Bauernhof	11,4	10,9	13,4	15,0	4,1
Fewo	10,8	14,4	13,6	14,5	4,0
Schutzh. + Sonstig	24,1	29,0	23,2	25,5	7,0
GESAMT	18,2	24,7	22,2	24,0	6,6



Entwicklung der Bettenauslastung im Jahresvergleich



Bettenauslastung nach Kategorien



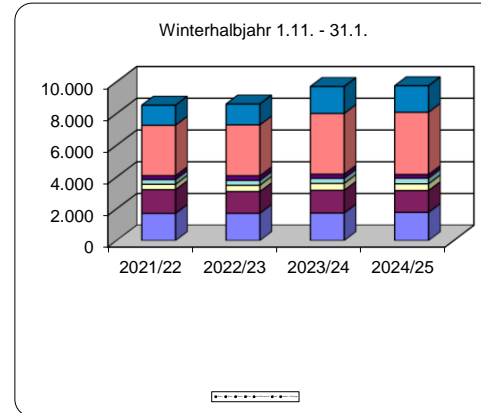
TVB Ausseerland - Salzkammergut 4-Jahresvergleich mehrerer Monate



BETTEN bis einschl. Januar

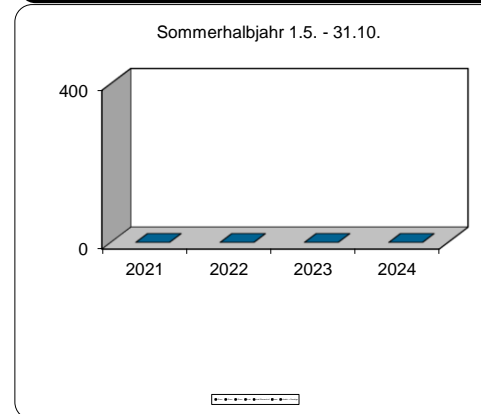
Winterhalbjahr 1.11. - 31.1.

	2021/22	2022/23	2023/24	2024/25	in %	Vergleich zum Vorjahr	
						in Zahlen	in Prozent
4-Stern	1.712	1.719	1.731	1.775	18,2%	+44	+2,5%
3-Stern	1.496	1.369	1.439	1.377	14,1%	-62	-4,3%
2-Stern	337	394	432	423	4,3%	-9	-2,1%
Gewerblich	3.545	3.482	3.602	3.575	36,7%	-27	-0,7%
Privat	298	309	319	355	3,6%	+36	+11,3%
privat/ Bauernhof	246	291	261	230	2,4%	-31	-11,9%
Fewo	3.177	3.205	3.826	3.921	40,2%	+95	+2,5%
Schutzh. + Sonst.	1.260	1.315	1.695	1.669	17,1%	-26	-1,5%
GESAMT	8.526	8.602	9.703	9.750	100,0%	+47	+0,5%



Sommerhalbjahr 1.5. - 31.10.

	2021	2022	2023	2024	in %	Vergleich zum Vorjahr	
						in Zahlen	in Prozent
4-Stern	0	0	0	0		+0	-100,0%
3-Stern	0	0	0	0		+0	-100,0%
2-Stern	0	0	0	0		+0	-100,0%
Gewerblich	0	0	0	0	0,0%	+0	-100,0%
Privat	0	0	0	0		+0	-100,0%
privat/ Bauernhof	0	0	0	0		+0	-100,0%
Fewo	0	0	0	0		+0	-100,0%
Schutzh. + Sonst.	0	0	0	0		+0	-100,0%
GESAMT	0	0	0	0	0,0%	+0	-100,0%



Tourismusjahr bis einschl. Januar

	2021/22	2022/23	2023/24	2024/25	in %	Vergleich zum Vorjahr	
						in Zahlen	in Prozent
4-Stern	1.712	1.719	1.731	1.775	18,2%	+44	+2,5%
3-Stern	1.496	1.369	1.439	1.377	14,1%	-62	-4,3%
2-Stern	337	394	432	423	4,3%	-9	-2,1%
Gewerblich	3.545	3.482	3.602	3.575	36,7%	-27	-0,7%
Privat	298	309	319	355	3,6%	+36	+11,3%
privat/ Bauernhof	246	291	261	230	2,4%	-31	-11,9%
Fewo	3.177	3.205	3.826	3.921	40,2%	+95	+2,5%
Schutzh. + Sonst.	1.260	1.315	1.695	1.669	17,1%	-26	-1,5%
GESAMT	8.526	8.602	9.703	9.750	100,0%	+47	+0,5%

