



2023/24

# FAMILIENSCHÄTZE IM MURTAL

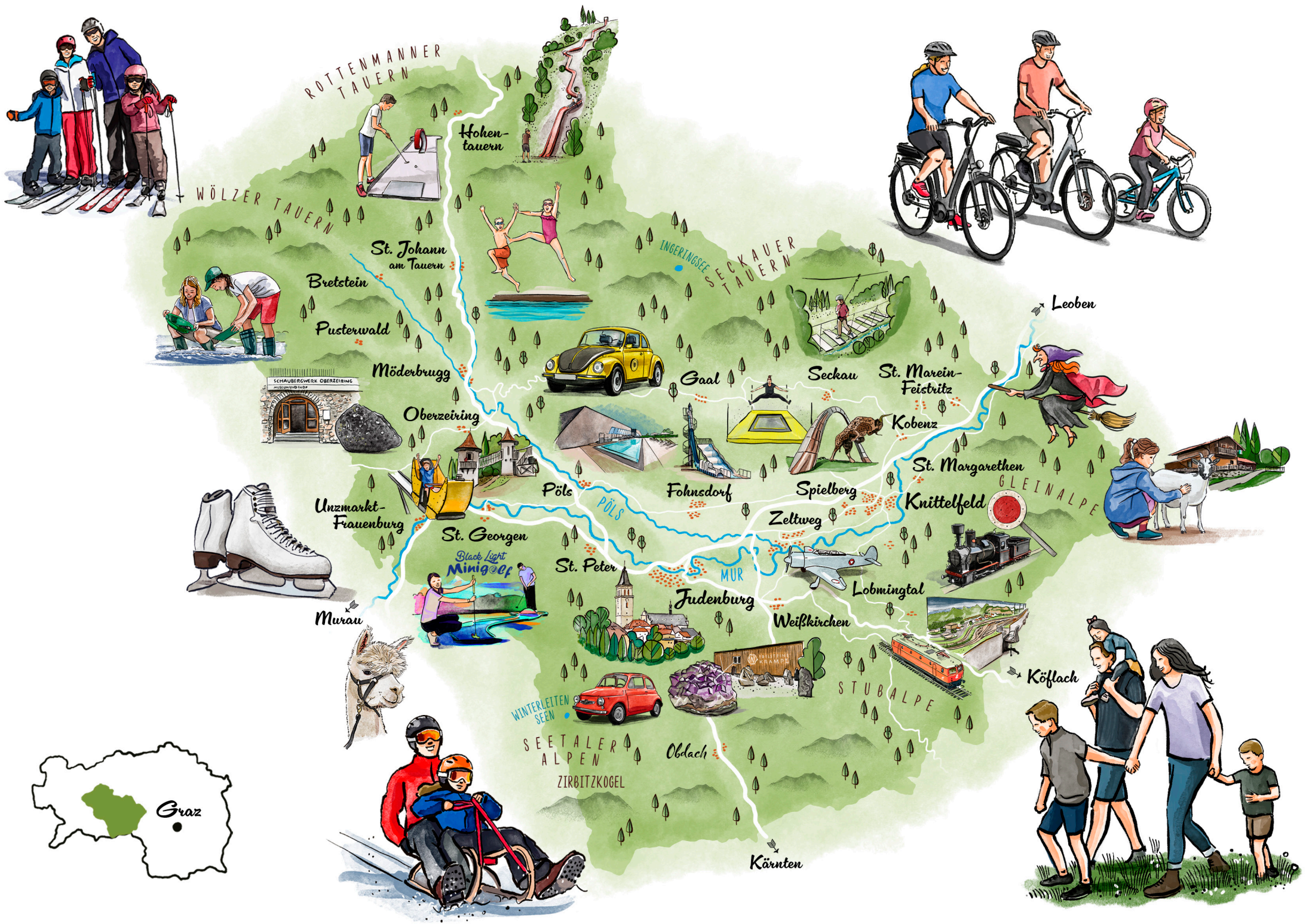
HERZKLOPFEN SPÜREN FÜR RASSELBANDEN



MURTAL.AT











# HERZLICH WILLKOMMEN

## DIE REGION MURTAL - HERZKLOPFEN SPÜREN- FÜR RASSELBANDEN UND HOSENSCHEISSER

Die Erlebnisregion Murtal bietet das richtige Erlebnis für die ganze Familie. Ein bunter Mix aus einzigartigen Familienschätzen, tollen Angeboten rund um Sport- und Badespaß, tierischen Abenteuern, unvergesslichen Naturerlebnissen sowie spannenden Kulturschätzen warten auf euch – und das egal ob im Sommer oder Winter.

Im Murtal spürt die gesamte Familie das Herzklopfen zwischen Entschleunigung und Beschleunigung! Egal ob beim Alpakawandern, beim Entspannen in der Aqualuxtherme oder beim Rasten an einer der idyllischen Bergseen - hier könnt ihr Kraft sammeln und die Seele baumeln lassen. Beim Auspowern in der Playworld, bei den Red Bull Fahrerlebnissen, bei der spannenden Mountainbike-Trailabfahrt. Seid gespannt und entdeckt unsere Familienschätze!



### TOURISMUSVERBAND MURTAL

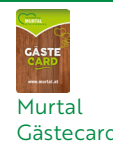
Red Bull Ring Straße 1 - 8724 Spielberg

Tel.: +43 3577 26600

info@murtal.at / www.murtal.at / @visitmurtal

Impressum: Tourismusverband Murtal, Red Bull Ring Straße 1, 8724 Spielberg, Texte & Fotos: TV Murtal, Red Bull Ring, Anita Fössl, Markus Beren, Hermann Kollinger, Tom Lamm, Herbert Raffalt, Wolfgang Speckner, Manuela Haubmann, Michael Königshofer, Lukas Pripfl, weges, Ausflugsziele Murtal. Kartografie: geografik, Illustrationen: Andreas Posselt Keine Haftung für allfällige Fehler! Stand: 06/2023

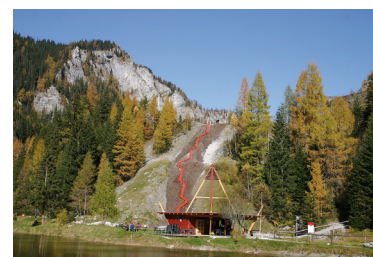
- Gastronomie/ Snacks vor Ort
- Kinderwagen-gerecht
- Als Regenpro-gramm geeignet
- Hunde erlaubt
- im Winter geöffnet
- im Sommer geöffnet
- Mindestalter (Bsp.: ab 6 Jahren)
- Rollstuhl-gerecht
- Eigene (Schul-) Gruppenangebote (Anfrage erforderlich)
- ganzjährig geöffnet





## HOHENTAUERN

## NATURERLEBNISPARK HOHENTAUERN 1



## 2.000 Jahre Geschichte - 70m Rutsche

Am Keltenberg Einblicke in das Leben der Kelten in und mit der Natur gewinnen:

**Waldpfad:**

Die Sinne schärfen beim Balancieren über Baumstämmen, Berühren energiegeladener Steine und Trinken von Tauerquellwasser.

**Wasserweg:**

Natur erleben und „begreifen“ entlang des Wasserweges. Mit verschiedenen Stationen wie dem Barfußweg, dem Spinnennetz und den Wasserübergängen.

**Fels- und Höhlenwelt:**

Den Schaustollen durchwandern, die Bergarena bestaunen, über die Himmelsstiege aufsteigen, Sonnenstrahlen in der Kletterarena genießen, die 70 Meter lange Rutsche den Berg hinuntersausen.

**Kontakt:**

Bergbau 1  
8785 Hohentauern  
Tel.: +43 3618 204 oder  
+43 664 3459 770  
[www.keltenberg.at](http://www.keltenberg.at)

**Öffnungszeiten:**

Waldpfad/Wasserweg: frei  
begehbar, Frühling bis Herbst  
Fels- & Höhlenwelt:  
Anfang Juni bis Anfang September,  
nur bei Schönwetter geöffnet



## MÄRCHENWEG GRETEL UND DER BÖSENSTEIN 2



Entlang des Märchenweges, mit seinen acht Stationen, auf die Edelrautehütte fällt es euch nicht schwer, unter den Wurzeln Wichtel zu vermuten, im Bächlein die grünen Haare des Wassermannes und in den Felsen die Gesichter versteinertener Riesen zu entdecken. Die Geschichte gibt es auch für Zuhause zu kaufen.

**Infos: Tourismusverband Murtal**

Tauernstraße 15  
8785 Hohentauern  
Tel.: +43 3577 26600  
[www.murtal.at/hohentauern](http://www.murtal.at/hohentauern)

**Öffnungszeiten:**

Ganzjährig geöffnet  
Ausgangspunkt: Loipenzentrum

In Hohentauern seid ihr dem Himmel auf 1274 Metern Seehöhe ein Stückchen näher. Erlebt hier eine unglaubliche Gipfellandschaft mit herrlichen Panoramen. 7 himmlische Sommerplatzerl und Winterplatzerl laden euch zu tollen Aussichtspunkten mit ganz besonderem Flair ein. Wenn ihr jedoch glaubt, dass ihr hier nur Wandern könnt, dann liegt ihr falsch. Angefangen vom Schaustollen über die Rutsche bis hin zu Österreichs höchstgelegenen Minigolfplatz bietet Hohentauern aufregende Abenteuer. Gleich entdecken!

WUSSTET  
IHR,...

...dass Hohentauern mit knapp 390 Einwohnern die kleinste Gemeinde der Steiermark ist?



## 3 7 HIMMLISCHE PLÄTZE



In Hohentauern könnt ihr 7 Himmlische Plätze von leicht bis etwas anspruchsvoller erwandern. Auf dem Weg oder am Ziel findet ihr eine Wolkenbank, um sich kurz auszuruhen oder die Aussicht zu genießen. Für Groß und Klein ist mit Sicherheit die richtige Wanderung dabei.

**Infos: Tourismusbüro Murtal**

Tauernstraße 15  
8785 Hohentauern  
Tel.: +43 3577 26600  
[www.murtal.at/hohentauern](http://www.murtal.at/hohentauern)

**Öffnungszeiten:**

Ganzjährig geöffnet

## 4 BERGSEE-FISCHEN BEI DER EDELRAUTEHÜTTE



Die Edelrautehütte lädt zum Bergseefischen am idyllischen Großen Scheibelsee ein. Tageskarten und Leihangeln erhaltet ihr gegen Gebühr. Genieße die frisch gefangenen Fische direkt in der Edelrautehütte oder nimm sie mit nach Hause. Ein unvergessliches Erlebnis für die ganze Familie.

**Kontakt:**

Edelrautestraße 5  
8785 Hohentauern  
Tel.: +43 3618 21014  
[info@edelrautehuette.at](mailto:info@edelrautehuette.at)  
[www.edelrautehuette.at](http://www.edelrautehuette.at)

**Öffnungszeiten:**

Mai bis Oktober

## 5 RODELN EDELRAUTEHÜTTE



Die Edelrautehütte ist zu Fuß (5km, 500hm, ca. 1,5h), mit dem Taxiunternehmen Kandler (+43 664 3122 333) oder dem Auto (Mautstraße, Schneekettenpflicht!) erreichbar. Schlitten können gegen Gebühr vor Ort ausgeliehen werden. Lass dich von der winterlichen Landschaft verzaubern und genieße das unvergessliche Erlebnis!

**Kontakt:**

Edelrautestraße 5  
8785 Hohentauern  
Tel.: +43 3618 21014  
[info@edelrautehuette.at](mailto:info@edelrautehuette.at)  
[www.edelrautehuette.at](http://www.edelrautehuette.at)

**Öffnungszeiten:**

Dezember bis März

## SCHNEESCHUHSCHNUPPERTOUREN HOHENTAUERN 6



Bei der Schneeschuhtour Mödringalm und der Schneeschuhrunde Hohentauern können erste Erfahrungen mit Schneeschuhen gesammelt werden. Für alle, die bisher noch nie eine solche Wanderung unternommen haben, ist das die optimale Möglichkeit, sich mit dem Equipment vertraut zu machen und das Gelände auf einer der Schnupperwanderungen zu erkunden.

**Infos: Tourismusbüro Murtal**

Tauernstraße 15  
8785 Hohentauern  
Tel.: +43 3577 26600  
[www.murtal.at/schneeschuhwandern](http://www.murtal.at/schneeschuhwandern)

**Öffnungszeiten:**

je nach Schneelage

## SCHILANGLAUF HOHENTAUERN 7



Das weitläufige Loipennetz von Hohentauern begeistert Anfänger und Profis gleichermaßen. Die Loipenführung bietet für alle Leistungsgruppen passende Strecken. Besonderer Wert wird auf die perfekte Präparierung bei allen Wetterverhältnissen gelegt.

**Kontakt:**

Sportstraße 9  
8785 Hohentauern  
[www.schilanglauf-hohentauern.at](http://www.schilanglauf-hohentauern.at)

**Öffnungszeiten:**

je nach Schneelage

## SKI HOHENTAUERN - SPORTZENTRUM SKI MOSCHER 8



Abseits von Trubel und Massen präsentieren sich die Pisten von Hohentauern als perfektes Familienskigebiet. Vom Zauberteppich für die Jüngsten, über den Tellerlift für Anfänger jeden Alters bis hin zu bestens präparierten Naturschneepisten (Teilbeschneigung) ist für jeden Skifahrer das Richtige dabei.

**Kontakt:**

Tauernstraße 39  
8785 Hohentauern  
Tel.: +43 3618 204 oder  
+43 664 3459 770  
[www.ski-hohentauern.at](http://www.ski-hohentauern.at)

**Öffnungszeiten:**

durchgehender, täglicher Skiliftbetrieb





**Kontakt:**

Ferriesiedlung 179  
8785 Hohentauern  
kiosk@MountainAdventureGolf.at  
www.MountainAdventureGolf.at

**Öffnungszeiten & Reservierung:**  
siehe Homepage

**Die höchstgelegene 18-Loch Abenteuer-Minigolfanlage der Welt!**

Mountain Adventure Golf ist eine einzigartige Mini-golfanlage in Hohentauern, umgeben von einer bezaubernden Bergkulisse. Auf 800m<sup>2</sup> befinden sich 18 Löcher auf Kunstrasen, welche regionsbezogen thematisiert sind.

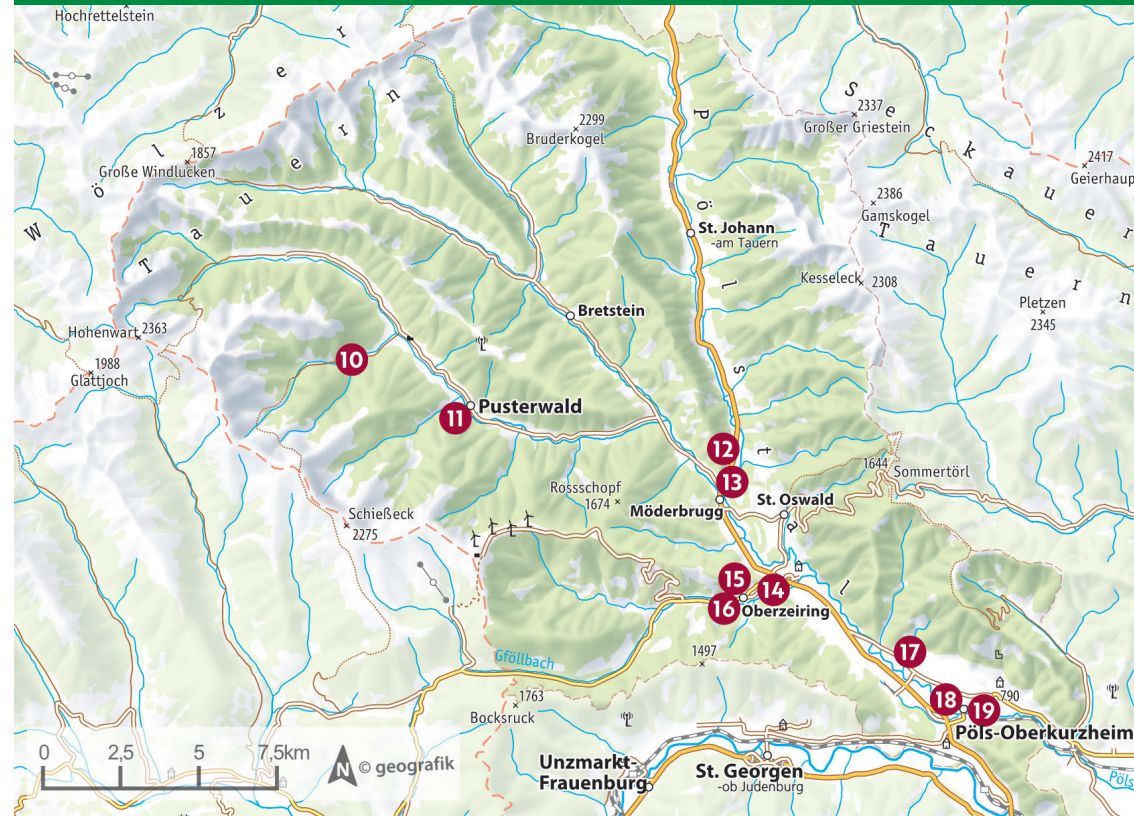
Im Sommerthema spielt ihr über den Wasserweg und durch eine Kuh, im Winterthema ist der Kunstrasen weiß und ihr spielt durch eine Rodel, über eine Langlaufloipe und eine Skipiste. In der überdachten Themenwelt Bergbau spielt ihr durch Hindernisse der Bergbaustollen. Eine Gondel und Sesselliftsitze laden zur Rast ein. Das ist Spaß für die ganze Familie.

Für die Stärkung zwischendurch sorgt der Kiosk direkt bei der Minigolfanlage.



...dass der Bösenstein mit 2448 Metern der höchste Berg unserer Region ist? Gleich mehrere wunderschöne Touren führen auf den Gipfel und verzaubern euch mit einem umwerfenden Panorama. Die Touren findet ihr auch unter [www.murtal.at/wandern](http://www.murtal.at/wandern) oder ihr holt euch unsere Wanderkarten.

**PUSTERWALD  
PÖLSTAL  
PÖLS-OBERKURZHEIM**



Findet Gold in Pusterwald, erlebt abenteuerliche Geschichten im Silberbergwerk im Pölstal und genießt glasklares Wasser im Bio-badeteich Pöls-Oberkurzheim. Die drei Gemeinden im Norden des Murtals bieten unglaubliche Wandererlebnisse, eine tolle Naturkulisse und spannende Erlebnisse für die gesamte Familie.



10 GOLDWASCHANLAGE PUSTERWALD



Täglich werden Wunschträume von Ruhm und Reichtum geweckt. Um diese Träume zu verwirklichen, braucht man nur eine Goldwaschschüssel, eine Schaufel und eine kurze Anleitung. Das bekommt ihr alles bei unserer Goldwaschanlage. Binnen kurzer Zeit wird sich der Goldrausch bei der ganzen Familie einstellen. Anschließend könnt ihr kalte und warme Speisen in unserer uralten Hütte genießen.



**Kontakt:**  
Pusterwald 171  
8764 Pusterwald  
Tel.: +43 664 3149 824 oder  
+43 664 7921 044  
veronika.altmann22@gmail.com

**Öffnungszeiten:**  
Fr - So: ab 10.00 Uhr  
Sommer: tägl. ab 10.00 Uhr  
(nur bei Schönwetter)

11 FAMILIENSKILIFT PUSTERWALD



Wollt ihr günstig Schifahren abseits vom Rummel großer Schigebiete? Dann seid ihr in Pusterwald genau richtig! Der kleine, aber feine Lift in der Gemeinde Pusterwald ist ideal für Anfänger und Familien.



**Kontakt:**  
Pusterwald 51  
8764 Pusterwald  
Tel.: +43 3574 2205  
gemeinde@pusterwald.at  
www.pusterwald.at

**Öffnungszeiten:**  
je nach Schneelage

12 WUNDERWALD WALD- UND NATURABENTEUER



Gemeinsam entdecken und erforschen wir den wunderwald mit all unseren Sinnen, lernen den Wald und seine Bewohner:innen kennen und erleben mit viel Freude und Begeisterung das große Wunder „Wald“.



**Kontakt:**  
Raffaella Rattinger, MA  
Tauernstr. 23, 8763 Pölstal  
Tel.: +43 664 5500 022  
hallo@wunderwald.at  
www.wunderwald.at

**Öffnungszeiten:**  
nach terminlicher Vereinbarung

FREIZEITANLAGE MÖDERBRUGG 13



Erholt euch in der Freizeitanlage Möderbrugg in vollen Zügen. Die 4500m<sup>2</sup> große Teichanlage ist ganzjährig geöffnet. In den Sommermonaten sorgt das „Buffet am Teich“ für das leibliche Wohl.



**Kontakt:**  
Wiesenweg 23  
8763 Pölstal / Möderbrugg  
Tel.: +43 3571 2204  
gde@poelstal.gv.at  
www.poelstal.gv.at

**Öffnungszeiten:**  
ganzjährig geöffnet  
„Buffet am Teich“ nur im Sommer geöffnet

HUSKY HABERL 14



Erlebt ein adrenalingetränktes Abenteuer mit den Huskys in freier Natur im Pölstal! In der heutigen schnelllebigen Zeit ist das Gefühl mit Tieren in der Natur sehr erholsam. Wir würden Ihnen diese faszinierenden Tiere gerne näherbringen. Husky Besuch & Husky Wanderung



**Kontakt:**  
Römerstraße 4  
8762 Pölstal / Oberzeiring  
Tel.: +43 650 2041 305 oder  
+43 664 2559 951  
www.husky-haberl.at

**Öffnungszeiten:**  
nach terminlicher Vereinbarung



...dass Pusterwald schon mehrmals zum schönsten Gebirgsblumendorf der Steiermark gekürt wurde? Das Dorf konnte für seine Liebe zu Blumen und zur Natur auch schon internationale Auszeichnungen ergattern.





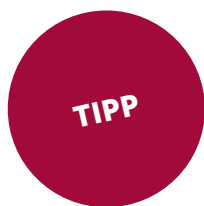
15 **SCHAUBERGWERK MUSEUM OBERZEIRING**



Im Schaubergwerk Museum Oberzeiring könnt ihr auf den Spuren der Knappen neben Steigbäumen und Feuerstellen wandern. Vorbei an Tropfsteinen und Kriechstollen geht es in einer Stunde durch den geheimnisvollen Berg. Erfahrt wie damals gearbeitet wurde und welches Schicksal die Knappen laut Sage erleben mussten. Ein wetterunabhängiges Erlebnis im geschichtsträchtigen Oberzeiring lädt alle Altersgruppen ein, in eine Zeit einzutauchen, welche mystisch und sagenumwogen war. Im Museum ist die Bergbaugeschichte Oberzeirings, von den Römern bis ins 20. Jahrhundert in allgemein verständlicher Art und Weise gestalterisch aufbereitet. Besonderes Highlight: Skelett eines Grubenhundes. Im Geologie- und Mineralogieraum erfährt man mehr über Mineralien aus der Region z.B. eine Varietät aus Oberzeiring den Zeiringit.

**Kontakt:**  
Marktplatz 3  
8762 Pölstal / Oberzeiring  
Tel.: +43 664 7512 5131  
kontakt@silbergruben.at  
www.silbergruben.at

**Öffnungszeiten:**  
Shop, Museum & Schaubergwerk-  
führungen: siehe Homepage



Der Themenweg in Oberzeiring bringt euch an mehreren Stationen die spannende Geschichte des Bergbaues näher.  
[www.murtal.at/themenweg-bergbau](http://www.murtal.at/themenweg-bergbau)

16 **FAMILIENSKILIFT PÖLSTAL**



Der Kinderskilift Pölstal bietet ein ideales Skigelände für Anfänger, Wiedereinsteiger und alle, die ihre Carvingsschwünge perfektionieren wollen. Der Skilift, direkt am Ortsende von Oberzeiring, ist auch für die Kleinsten geeignet. Freies Techniktraining jeden Donnerstag von 14.30 bis 16.30 Uhr.



Hauptstraße 27  
8762 Pölstal / Oberzeiring  
Tel.: +43 664 5792 529  
kinderskiliftpoelstal@gmx.at  
www.facebook.com/Kinderskilift.Poelstal

**Öffnungszeiten:**  
je nach Schneelage,  
siehe Facebook

**HAFLINGERHOF BERR** 17



Das Glück der Erde liegt auf den Rücken der Pferde oder auf der Sitzbank einer Pferdekutsche. Am Haflingerhof Berr könnt ihr eine Halbtagestour oder eine Tagestour in der naturbelassenen Umgebung von Pöls-Oberkurzheim erleben.



**Kontakt:**  
Johanna Berr  
Götzendorf 3  
8761 Pöls-Oberkurzheim  
Tel.: +43 664 4848 345

**Öffnungszeiten:**  
Nach terminlicher Vereinbarung

**BIODETEICH PÖLS** 18



Der Biobadeteich Pöls zählt zu den größten Österreichs. 4700m<sup>2</sup> Wasserspaß mit 11.000 Wasserpflanzen und biologisch reinstem Wasser laden zum Wohlfühlen ein. Ein Spielplatz und der Flachwasserbereich sorgen dafür, dass sich auch die Kleinsten hier wohlfühlen. Beachvolleyballplatz, Skaterpark und ein gemütlicher Kiosk runden das Angebot ab. Seit heuer kann man sein E-Bike an einer Ladestation vor Ort kostenlos „betanken“.



**Kontakt:**  
Mühltalweg 10  
8761 Pöls-Oberkurzheim  
Tel.: +43 3579 8316  
gemeinde@poels-oberkurzheim.gv.at

**Öffnungszeiten:**  
Juli bis August an Sonntagen  
10.00 - 18.00 Uhr  
Eintritt: kostenlos

**GEOCACHE-PFAD: WEG ZUM PAPIER** 19



Die Heinzel Pöls ist einer der größten Hersteller von Zellstoff und Papier. Am Geocache-Pfad in Pöls findest du acht Stationen mit spannenden Infos rund um die Zellstoff- und Papierproduktion! Mit einem Smartphone und der Geocache-App kommst du ans Ziel, wenn du den angegebenen Koordinaten folgst.



**Kontakt:**  
[www.zellstoff-poels.at/kontakt/geocache-pfad](http://www.zellstoff-poels.at/kontakt/geocache-pfad)  
Erste Station: Laugenkessel  
Koord.: N47° 13.093 E14° 34.977

**Öffnungszeiten:**  
ganzjährig geöffnet  
frei zugänglich



# UNZMARKT-FRAUENBURG

## ST. GEORGEN OB JUDENBURG

## ST. PETER OB JUDENBURG

### FREIZEITPARK UNZMARKT-FRAUENBURG 20



Der Freizeitpark Unzmarkt-Frauenburg liegt direkt am Murradweg R2. Der Park bietet Spaß, Sport, Camping, Erholung und Freude in gesunder Natur. Badespaß findet man im Naturschwimmteich mit ca. 1000m<sup>2</sup> Wasserfläche mit einem eigenen Kinderbecken. Action pur für Wasserratten gibt's mit der Regenbogenrutsche und dem Holzsprungturm.



#### Kontakt:

Am Sportplatz 26  
8800 Unzmarkt  
Tel.: +43 3577 26600  
[www.murtal.at/unzmarkt-frauenburg](http://www.murtal.at/unzmarkt-frauenburg)

#### Öffnungszeiten:

im Sommer frei zugänglich und kostenlos

### MURTALBAHN - DAMPFEN NACH UNZMARKT 21



#### Es dampft auf der Murtalbahn...

Mit dem Dampfzug der Murtalbahn haben Einheimische und Gäste die Gelegenheit, das Obere Murtal in historischen Waggons zu erkunden. An ausgewählten Terminen fährt der Dampfzug nach Unzmarkt.



#### Kontakt:

Ticketverkauf/Gruppenreservierung im Reisebüro am Bahnhof Murau:  
Tel.: +43 3532 2233  
Bahnhofviertel 4a, 8850 Murau oder  
[unterdampfzug.steiermarkbahn.at](http://unterdampfzug.steiermarkbahn.at)

#### Öffnungszeiten:

Dampfzug-Fahrten an ausgewählten Dienstagen, Donnerstagen und Sonntagen in den Sommermonaten. Infos zum genauen Fahrplan unter: [www.steiermarkbahn.at](http://www.steiermarkbahn.at)

### GLEITSCHIRMSCHULE - AUFWIND MURTAL 22



#### Gleitschirmschule Aufwind-Paragleiten, Tandemfliegen

Der Traum vom Fliegen kann ganz einfach und unkompliziert wahr werden! Die Welt einmal aus der Vogelperspektive betrachten, ohne Motor, ohne Lärm - denn fliegen kann jeder! Für Kinder ab 30kg und Erwachsene bis 100kg.



#### Kontakt:

Michael Grabmaier  
Moarfeld 1, 8800 Unzmarkt  
Tel.: +43 650 5188 040  
[office@aufwind.at](mailto:office@aufwind.at)  
[www.aufwind.at](http://www.aufwind.at)

#### Öffnungszeiten:

nach Vereinbarung



Die Freizeitanlage Unzmarkt wird euch im Sommer mit Bade- und Sportspaß begeistern, hier könnt ihr euch nach Lust und Liebe austoben. Oder wollt ihr die Gegend lieber mit Volldampf oder aus der Vogelperspektive erkunden? Ihr werdet begeistert sein. In St. Peter spürt ihr die historischen Wurzeln der Region in der alten Schmiede. Hier könnt ihr aber auch die Natur mit fröhlichen Alpakas in vollen Zügen genießen. Oder wie wäre es mit einem märchenhaften Spaziergang durch den Märchenwald in St. Georgen? Hier werden Hexen, Zwerge und Gnome zum Leben erweckt. Entdecken und träumen wird im Murtal leicht gemacht.



23 MÄRCHENWALD STEIERMARK - FAMILIEN-FREIZEIT-PARK



**Kontakt:**  
 Pichlhofen 60  
 8756 St. Georgen ob Judenburg  
 Tel.: +43 3583 2116  
 info@maerchenwald.at  
 www.maerchenwald.at

**Öffnungszeiten:**  
 von Ostern bis Ende Oktober  
 siehe Homepage  
 Sommerferien täglich  
 9.30 - 18.30 Uhr

Eine rasante Fahrt im Räuber-Flitzer erleben, auf dem Teppich die lange Wellenrutsche hinunterflitzen, da ist die Freiheit grenzenlos. Beim Butterfly die Schmetterlinge im Bauch spüren, beim Tempelräuber-Lasergame den Schatz erklimmen und im Blütenkarussell ein paar gemütliche Runden drehen. Im Indianerdorf das Kriegsbeil ausgraben, im Wilden Westen Gold waschen, auf riesige Türme klettern, im Indianerboot den Fluss entlang fahren und im grünen Wald sich die märchenhaften Geschichten von den bunten Häuschen erzählen lassen. Auf dem Piratenschiff mit Freunden durch die Lüfte wirbeln und im Maulikarussell die tolle Aussicht genießen.

Ein erholsamer Tag für alle Eltern und Großeltern, ein unvergessliches Erlebnis für Kids und Junggebliebene. Das und vieles mehr, bietet der Märchenwald Steiermark!



24 BLACK LIGHT MINIGOLF



**Kontakt:**  
 Pichlhofen 60  
 8756 St. Georgen ob Judenburg  
 Tel.: +43 3583 2116  
 info@blacklight-minigolf.at  
 www.blacklight-minigolf.at

**Öffnungszeiten:**  
 ganzjährig geöffnet  
 Öffnungszeiten siehe Homepage

In der Black Light Minigolf Arena warten 18 knifflige Minigolfbahnen auf euch, umrahmt von 3D Graffiti Kunst in 4 Themenwelten. Sie führen euch zuerst durchs Weltall, gefolgt von wilden Piraten, rein in eine bunte Unterwasserwelt und zum Abschluss warten riesige Dinosaurier auf euch. Die Bahnen können mit einer 3D Brille bestritten werden, um es noch ein bisschen schwieriger zu gestalten. Die Effekte am Boden und auf den Wänden sind dadurch einzigartig. Das tolle Geschicklichkeitsspiel, dass vielen schon bekannt ist, wurde ganz neu interpretiert und zu einem einzigartigen Erlebnis gestaltet. Die Indoor Arena bietet sich perfekt als Schlechtwetterprogramm an aber auch bei heißen Sommertagen findet man Zuflucht. Sie hat sowohl im Sommer als auch im Winter geöffnet und ist eine Freizeitunterhaltung für jede Altersgruppe. Unsere Altersempfehlung ist ab 4 Jahren.



SCHMIEDEMUSEUM FURTH 25



Die Schmiede in Furth erzählt von längst vergangenen Zeiten. Heute führt euch Walter Dorfer durch das Schmiedemuseum und ist hier auch handwerklich mit der Fertigung von Messern und Pfannen aktiv. Gleich entdecken!



**Kontakt:**  
 Furth 7  
 8755 St. Peter ob Judenburg  
 Tel.: +43 650 23 18 599  
 www.a-krumbs-eisn.com

**Öffnungszeiten:**  
 Besichtigungen gegen Voranmeldung möglich  
 Terminvereinbarungen bei Herrn Walter Dorfer erbeten  
 Eintritt: Freiwillige Spende

WIESERHOF - ALPAKAHOF - AUSZEITHOF 26



Der Wieserhof - als einer der ersten zertifizierten Auszeithöfe Österreichs - bietet die Gelegenheit, bei der Wanderung mit Alpakas, beim Kennenlernen alter Handwerkstechniken in Form von Workshops oder bei Seminaren in der Gesundheitsprävention, sich Auszeit vom Alltag zu nehmen und wieder mehr in's eigene Spüren zu kommen. Unser Motto: „Zeit für die Sinne“



**Kontakt:**  
 Feistritzgraben 34  
 8755 St. Peter ob Judenburg  
 Tel.: +43 664 4212 325  
 info@wieserhof.at  
 www.wieserhof.at

**Öffnungszeiten:**  
 ganzjährig außer Sonn- & Feiertag  
 nach Voranmeldung  
 Hoffladen September bis Februar  
 Mi: 15.00 - 18.00 Uhr,  
 Sa: 10.00 - 14.00 Uhr



...dass Alpakas aus den südamerikanischen Anden stammen und eine Kamelart sind? Sie sind Herdentiere und fühlen sich in der Gruppe am wohlsten. Sie sind sehr freundliche und gesellige Tiere, aber keine Kuschtiere. Das sollte während einer Alpakawanderung beachtet werden.

Aus der Alpakawolle werden viele Produkte wie Seifen, Socken, Stirnbänder, Bettwäsche, Kuschtiere und viele mehr hergestellt. Sie ist eine der langlebigen und haltbarsten Naturfasern. Da sie Schmutz abweist und selbstreinigend ist, ist sie für Allergiker sehr empfehlenswert. Durch die natürliche Temperaturregulierung wirkt die Wolle wärmend, kühlend und beruhigend zugleich. Die Gewinnung ist nachhaltig und kein Tier muss dabei leiden oder kommt zu Schaden.



# JUDENBURG

## ERLEBNISBAD JUDENBURG 27



Sport, Spiel und Spaß warten im Erlebnisbecken mit Strömungskanal und Sprudelbänken, im Nichtschwimmer- und Kleinkind-Bereich sowie am Fußball- und Volleyball-Platz. Wintersaison mit Hallenbad und Sauna von Oktober bis April.



**Kontakt:**  
Fichtenhainstr. 3  
8750 Judenburg  
Tel.: +43 3572 85492  
www.judenburg.at

**Öffnungszeiten:**  
Freibereich Mai bis September  
Hallenbad Oktober bis April

## TRAIL AREA JUDENBURG 28



Die MTB Trail Area in Judenburg ist eine Klasse für sich. Der Sendertrail überzeugt mit 3 Schwierigkeitsstufen, die ProLine ist ein spannendes Erlebnis für Profis und das neue Senderland stellt Herausforderung für Groß und Klein dar. Eine Aussichtsplattform mit direktem Blick auf die Seetaler Alpen lädt zum Relaxen ein, bevor es mit Schwung bergab geht.



**Ausgangspunkt**  
Schnürerparkplatz Oberweg  
8750 Judenburg  
office@sendertrail.at  
www.sendertrail.at

**Öffnungszeiten:**  
Sperrzeiten im Winter lt. Homepage & Witterungsbedingungen beachten!

## HAFLINGER KUTSCHENFAHRTEN 29

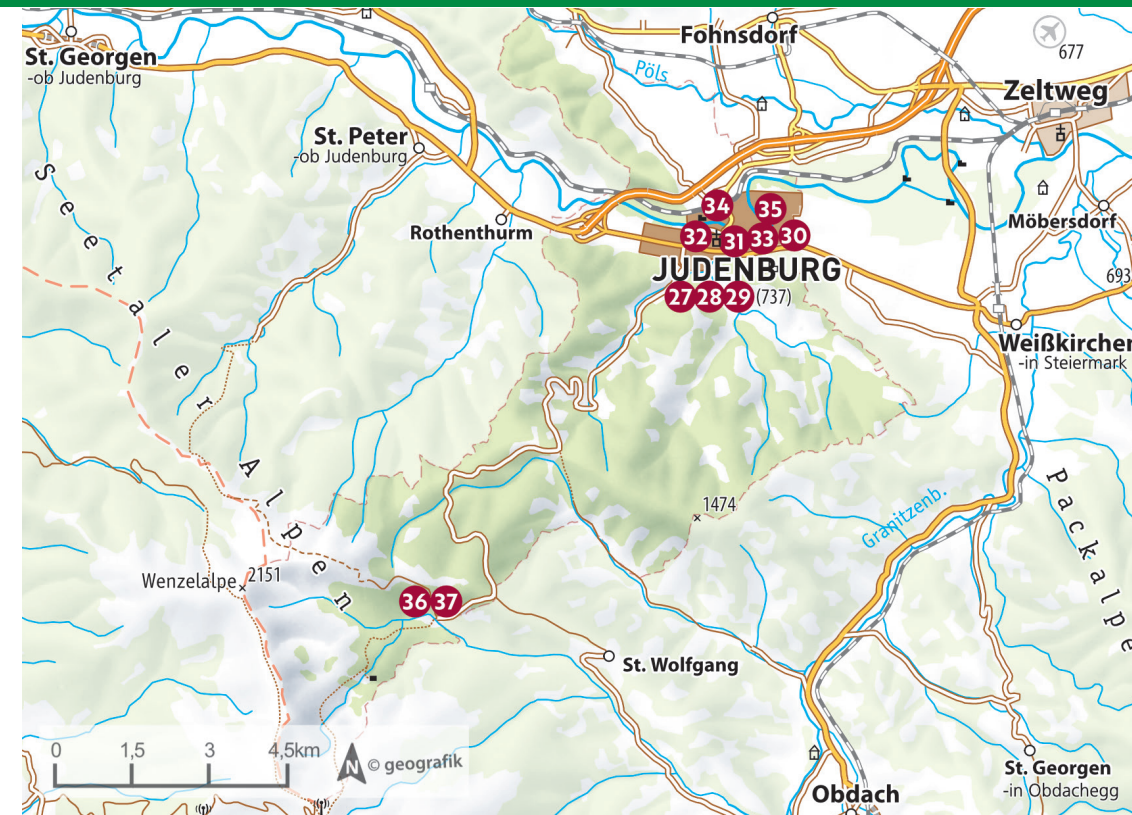


Ob für einzigartige Familienausflüge, spezielle Feiern oder den unvergesslichen Geburtstag – ganz gleich: bei den 1-2 stündigen Haflinger Kutschenfahrten der Familie Katschnig/Gomm entkommen Sie dem gestressten Alltag und entspannen so richtig in der herrlichen Natur. Strecke und Fahrzeit nach individueller Absprache.



**Kontakt:**  
Monika Katschnig & Artur Gomm  
Oberweg, 8750 Judenburg  
Tel.: +43 664 4606 588  
Facebook: Haflinger Kutschen-fahrten Murtal

**Öffnungszeiten:**  
nach terminlicher Vereinbarung



Judenburg ist die historische Stadt des Murtals. Hier wird Geschichte spür- und erlebbar. Angefangen vom 500 Jahre alten Stadtturm, über die alte Stadtmauer bis zu ehemaligen Klöstern findet ihr an jeder Ecke Spuren der mittelalterlichen Vergangenheit.

Warum heißt Judenburg eigentlich so? Haben hier wirklich Ritter gelebt? Stimmt es, dass hier das erste Fahrzeug der Region gefunden wurde? Das und mehr erklären wir euch gerne bei einer Stadtführung. Geht mit uns auf eine spannende Zeitreise. Unsere Stadtführungen entpuppen sich für ein Erlebnis für die ganze Familie, sie werden individuell gestaltet und können auch von Kindern besucht und erlebt werden. Die Stadtführungen finden ab 5 Personen statt und können unter +43 3577 26600 gebucht werden.  
www.murtal.at/stadtfuehrung



30 STERNENTURM PLANETARIUM JUDENBURG



**Kontakt:**  
Kirchplatz 1  
8750 Judenburg  
Tel.: +43 3572 44088  
reservierung@sternenturm.at  
www.sternenturm.at

**Öffnungszeiten:**  
siehe Homepage

Der Sternenturm Judenburg ist eines der 10 modernsten Planetarien Europas und bietet euch Weltraumemotionen pur. Viel Spaß auf eurer Sternereise durch das Universum. Das höchste Planetarium der Welt befindet sich mitten am Judenburger Hauptplatz im 75m hohen und über 500 Jahre alten Stadtturm. Erschlossen wird der Sternenturm mit einem gläsernen Lift, der durch den uralten massiven Glockenstuhl führt. Astronomie, Weltraumfahrt, Biologie und die Geschichte der Menschheit werden mit modernster Technologie aufbereitet und vermittelt.

Andere Themen wie z.B. „Music Shows“ oder „die Geschichte der Region“ oder die „Kindershow“ runden das Angebot ab. Und nicht zu vergessen der Blick in den aktuellen Sternenhimmel. Dieser Live-Vortrag der Astronomie-Experten garantiert einen unvergesslichen Ausflug in die Weiten des Universums.



31 STADTMUSEUM JUDENBURG



**Kontakt:**  
Stadtmuseum Judenburg  
Kaserngasse 27  
8750 Judenburg  
Tel.: +43 3572 85053  
stadtmuseum@judenburg.at  
judenburg.at/stadtmuseum

**Öffnungszeiten:**  
Di - Fr: 9.00-14.00 Uhr  
Sa: 10.00-17.00 Uhr  
Juli, August:  
Di - Sa: 9.00-17.00 Uhr

Das Stadtmuseum Judenburg zeigt Stadtgeschichte(n) von der Steinzeit bis zur Gegenwart! Die umfangreiche Schausammlung erzählt eindrucksvoll vom Leben in der Region, das Veranstaltungsprogramm bietet Führungen für Groß und Klein und wechselnde Sonderausstellungen zu Geschichte, Kultur und Kunst der Region. Ganz neu ist das Museumsdepot, das im Rahmen von Führungen zugänglich ist und wo es zahlreiche ungehobene Schätze und wichtige Dokumente aus der Stadtgeschichte zu sehen gibt.

Parkmöglichkeiten vor dem Museum.  
Angebote für Familien & Kinder  
Führungen auch auf Englisch möglich



MUSEUM MURTAL - ARCHÄOLOGIE DER REGION 32



Schon 1851 war Strettweg in aller Munde, als bei Feldarbeiten der berühmte Kultwagen entdeckt wurde. Über 150 Jahre später zeigen neueste Forschungsergebnisse, welche beeindruckende Geschichte dahintersteht. Reist mit uns in die Vergangenheit und erkundet die Archäologieregion Murau-Murtal!



**Kontakt:**  
Herrengasse 12  
8750 Judenburg  
Tel.: +43 3572 20388  
www.museum-murtal.at

**Öffnungszeiten:**  
siehe Homepage

PUCH MUSEUM JUDENBURG 33



Inmitten des Stadtzentrums von Judenburg erlebt man die Meilensteine der österreichischen Fahrzeug-Geschichte und bestaunt Kultfahrzeuge wie den Puch 500, Haflinger, Pinzgauer sowie die ganze Palette der Puch Fahrräder, Mopeds und Motorräder.



**Kontakt:**  
Murtaler Platz 1  
8750 Judenburg  
Tel.: +43 3572 85000  
office@puchmuseum.at  
www.puchmuseum.at

**Öffnungszeiten:**  
Mi - So: 13.00 - 17.00 Uhr  
(April/Mai/Okt.: 13.00 - 17.00 Uhr)  
Juli/August täglich 13.00 - 17.00 Uhr

KLETTERN BOULDERN TENNIS IN JUDENBURG 34



Die Sport Aktiv Kletterhalle in Judenburg ist mit 17m Höhe und um die 130 Kletterrouten in allen Schwierigkeitsgraden sowie einem abwechslungsreichen Boulderbereich Top ausgestattet. Das Highlight ist unsere einzigartige, riesige, felsähnliche Strukturwand. Kletterkurse sowie Schnupperstunden sind nach vorheriger telefonischer Anmeldung jederzeit möglich. Für Tennisfans stehen jeweils 3 Hallen und 3 Freiplätze zur Verfügung.



**Kontakt:**  
Waltersdorferstraße 25  
8750 Judenburg  
Tel. Klettern: +43 664 88318654  
Tel. Tennis: +43 3572 86950  
www.sportaktiv.at

**Öffnungszeiten:**  
Tennis:  
Mo - So, Feiertag: 9.00 - 22.00 Uhr  
Klettern:  
Mo - So, Feiertag: 10.15 - 22.00 Uhr



35 BOGENSCHIESSEN JUDENBURG



Traditionelles Bogenschießen bei jedem Wetter für Groß und Klein. Mit einem erfahrenen Bogenschützen lernt ihr bei uns den sicheren Umgang mit Pfeil und Bogen. Fokus auf das Ziel, die nötige Konzentration und jede Menge Spaß lassen euch den Alltag vergessen. Wir freuen uns auf euch.



**Kontakt:**  
HBSV Sagitta et Arcum  
Murdorfer Straße 39, 8750 Judenburg  
Tel.: +43 664 9305 8320  
www.bogensporthalle-murtal.at

**Öffnungszeiten:**  
nach terminlicher Vereinbarung

36 RODELBAHN WINTERLEITEN



Die 2,4km lange Rodelbahn mit Start bei der Winterleitenhütte (1.800m) ist ein Ausflugsziel für die ganze Familie. Die leichte und mittlere Naturrodelbahn, auf der schon die Weltcup Elite gefahren ist, führt bis zur Schmelzhütte (1.560m). Aufgrund der Flutlichtanlage kann die Strecke bis 21.00 Uhr gratis genutzt werden.



**Kontakt:**  
Winterleitenhüttstr. 1  
8750 Judenburg  
Tel.: +43 664 7372 5408  
www.rc-obdach.at

**Öffnungszeiten:**  
je nach Schneelage  
täglich von 10.00 - 21.00 Uhr  
Rodelverleih beim Zielhaus

37 SCHLITTENVERLEIH WINTERLEITENHÜTTE



Schlittenfahren gehört im Winter einfach dazu! Gemeinsam mit dem Schlitten die Rodelbahn hinuntersausen, ist ein Erlebnis für die ganze Familie. Die Naturfreunde Judenburg organisieren den Schlittenverleih auf der Winterleiten. Aufgrund der Flutlichtanlage kann die Strecke bis 21.00 Uhr gratis genutzt werden.



**Kontakt:**  
Winterleitenhütte  
Ossach 45  
8750 Judenburg  
Tel.: +43 (0)3578 8210  
www.winterleiten.com

**Öffnungszeiten:**  
Verleihzeiten: Mi - Mo ab 10.00 Uhr

# MURTALER RÄTSELHEFT



[murtal.at/prospekte](https://murtal.at/prospekte)



Hol dir das  
**MURTALER  
RÄTSELHEFT**  
nach Hause



# OBDACH WEISSKIRCHEN

## ALMOLYMPIADE UND OIM-SPIELPLATZ 38



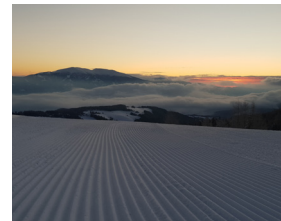
Die Almolympiade ist ein Team und Familienbewerb mit Spaß, Gaudi und Wettbewerbskomponente. Er dient zum gegenseitigen Kennenlernen und Zusammenwachsen. Die Almolympiade ist im Sommer, als auch im Winter eine beliebte Beschäftigung.



**Kontakt:**  
Alpengasthof Sabathy  
Granitzen 32, 8742 Obdach  
Tel.: +43 3578 8230  
info@alpengasthof-sabathy.at  
www.alpengasthof-sabathy.at

**Öffnungszeiten:**  
Ab 2 Personen  
nach Voranmeldung

## FAMILIENSKIGEBIET RIESERALM 39



Auf der Rieseralm beginnt das Schivergnügen direkt vor der Haustür - und das zu äußerst familienfreundlichen Preisen! Hier erwarten Sie 4 Schleplifte mit Naturschneepisten und Beschneigung, 12km Pistenpaß, Familienabfahrt, Buckelpiste, Waldwegerl, Steilhang, Funpark und Kinderland mit Tellerlift.



**Kontakt:**  
Granitzen 31  
8742 Obdach  
Tel.: +43 3578 8215  
www.rieseralm.at

**Öffnungszeiten:**  
je nach Schneelage  
Dezember bis März

## BERGAUFRODELN AUF DER RIESERALM 39



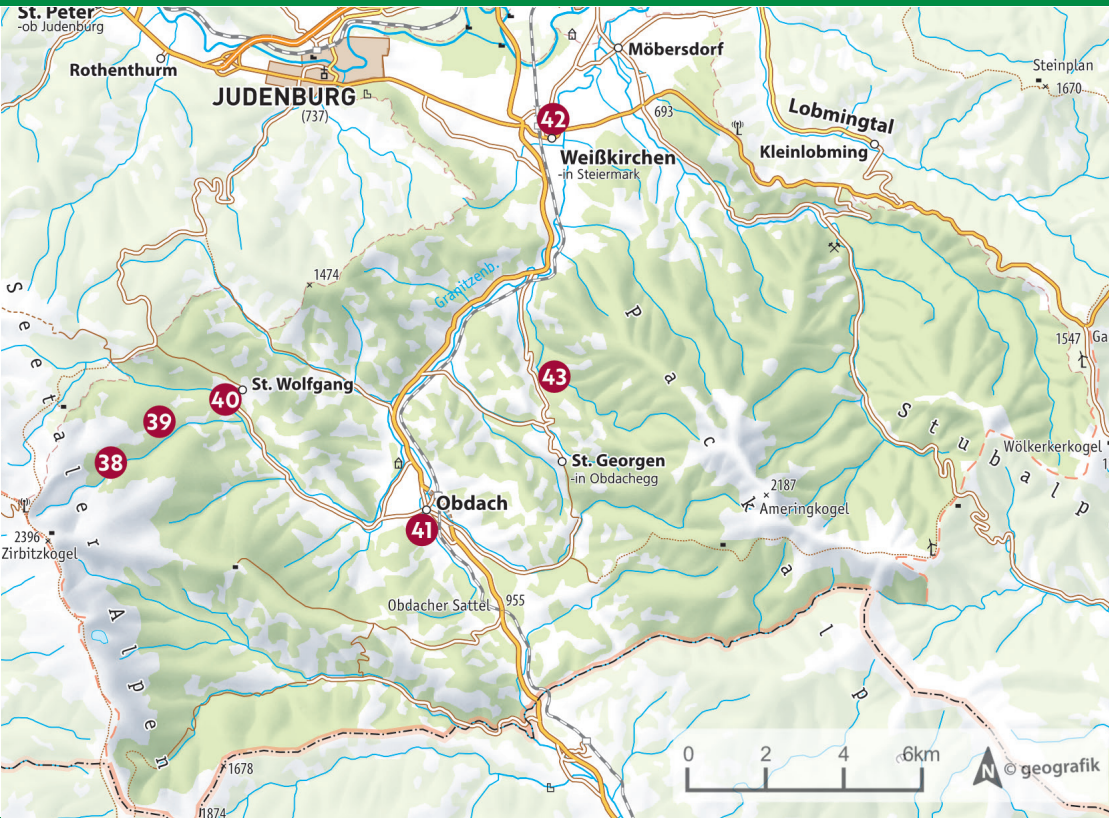
Der Spaß für die ganze Familie - mit der Rodel den Berg hinunter und mit dem Lift wieder hinauf.



**Kontakt:**  
Granitzen 31  
8742 Obdach  
Tel.: +43 3578 8215  
www.rieseralm.at

**Öffnungszeiten:**  
je nach Schneelage  
Dezember bis März

Edle Steine, die historische Burg Eppenstein und kuschelige Alpakas erwarten euch in Weißkirchen. Natur pur erlebt ihr außerdem in der südlichsten Gemeinde des Murtals. In Obdach könnt ihr die Almolympiade bestreiten oder euch im Winter auf tollen Pisten vergnügen. Und ein neues Erlebnis im Murtal ist das bergauf rodeln - Spaß nicht nur bergab!





40 ERLEBNISWEG GRANITZENBACH UND SCHAUMÜHLE



Erlebt am Themenweg entlang des Granitzenbaches eine herrliche Wanderung durch die unberührte Natur des Zirbenlandes. Der Granitzenbach entspringt am Fuße des Zirbitz und fließt durch einen vom Gletscher geschaffenen Graben. Auf der Wanderung passiert ihr Holzstege und imposante Holzbrücken. In der Schaumühle können Führungen gebucht werden.



**Kontakt:**  
Hubert Götschl  
Mönchegg  
8742 St. Wolfgang-Kienberg  
Tel.: +43 664 7372 5408  
www.murtal.at

**Öffnungszeiten:**  
Geöffnet ganzjährig  
Schaumühle Führungen nach telefonischer Vereinbarung

41 SCHILIFT OBDACH



Schifahren – mitten im Ort: Ein Schlepplift, 2 beschneite Abfahrten, gratis Übungslift für die Kleinen und familiäre Atmosphäre. Zusätzliche Möglichkeit zum Rodeln, Eislaufen und Eisstockschießen; und für den perfekten Einkehrschwung ist bestens gesorgt. Ein Winter wie damals... ab nach Obdach!



**Kontakt:**  
Liftstrasse 6  
8742 Obdach  
Tel.: +43 3578 2430  
www.schilift-obdach.at

**Öffnungszeiten:**  
je nach Schneelage



...dass der Schilift Obdach von vielen Weltcup-Athleten zum Training genutzt wird? Jährlich werden hier Wettkämpfe, aber auch Trainingslager mit vielen bekannten Persönlichkeiten der Ski- und Snowboardszene durchgeführt.



FAMILIEN, REISEGRUPPEN, VEREINE, SCHULEN, JUNG & ALT  
DAS AUSFLUGSZIEL IM MURTAL:  
DIE WELT DER *EDLEN* STEINE



*G*LITZERWELT  
DER KRISTALLE

*S*CHMUCKWERKSTATT



*G*LÄSERNE FABRIK

*S*TEINBILDHAUEREI

**FÜHRUNG GLÄSERNE FABRIK & GLITZERWELT DER KRISTALLE**

Aktuelle Eintrittspreise und weitere Informationen finden Sie unter [www.edelsteine-krampl.com](http://www.edelsteine-krampl.com)

**Der Besuch unserer Verkaufsräume ist selbstverständlich kostenfrei.**

**Kinder, Schüler und angemeldete Reisegruppen erhalten bei einem Besuch einen Glücksstein geschenkt.**

**AKTIVITÄTEN & WORKSHOPS**

Specksteinschnitzen • Splitterarmband fädeln • Edelsteinbäumchen basteln  
Schmuckworkshop • Eheringe schmieden • Edelsteine schleifen

**Öffnungszeiten:** Montag bis Freitag: 9:00 - 18:00 Uhr | Samstag: 9:00 - 12:00 Uhr

Edelsteine Krampfl Handels Ges. m. b.H. | Bahnhofstraße 7 | 8741 Weißkirchen  
Tel.: 03577/81111 | [info@edelsteine-krampl.com](mailto:info@edelsteine-krampl.com) | [www.edelsteine-krampl.com](http://www.edelsteine-krampl.com)



42 EDELSTEINE KRAMPL



Edelsteine Krامل is ein steinverarbeitender Betrieb Mitten im steirischen Zirbenland. Hier werden vorwiegend regionale Steine zu einzigartigen Werk- und Schmuckstücken verarbeitet.

Erfahrt Wissenswertes über die Verarbeitung bei einer Führung durch die Gläserne Fabrik. Taucht ein in die Welt der edlen Steine und besichtigt eine Edelsteinschleiferei, Goldschmiede, Steinbildhauer und die Sonderausstellung „Glitzerwelt der Kristalle“, mit glitzernden Kristallen und Sammlerstücke aus der ganzen Welt.

Mit unserem Aktivprogramm werdet ihr selbst zum Edelsteinschleifer, Künstler oder Schmuckdesigner. Ihr könnt wählen zwischen Speckstein schnitzen, Schmuckarmband fädeln oder Edelsteinbäumchen basteln. Das und vieles mehr gibt es bei Edelsteine Krامل zu entdecken.

**Kontakt:**  
 Bahnhofstraße 7  
 8741 Weißkirchen  
 Tel.: +43 3577 81111  
 info@edelsteine-krامل.com  
 www.edelsteine-krامل.com

**Öffnungszeiten:**  
 Mo - Fr: 9.00 - 18.00 Uhr  
 Sa: 9.00 - 12.00 Uhr

Hunde nur im Außenbereich erlaubt  
 Aktivitäten: Mindestalter 6+



43 LAIKAMHOF - ALPAKAWANDERUNGEN



**Laikamhof-Alpakas zaubern ein Lächeln ins Gesicht...**

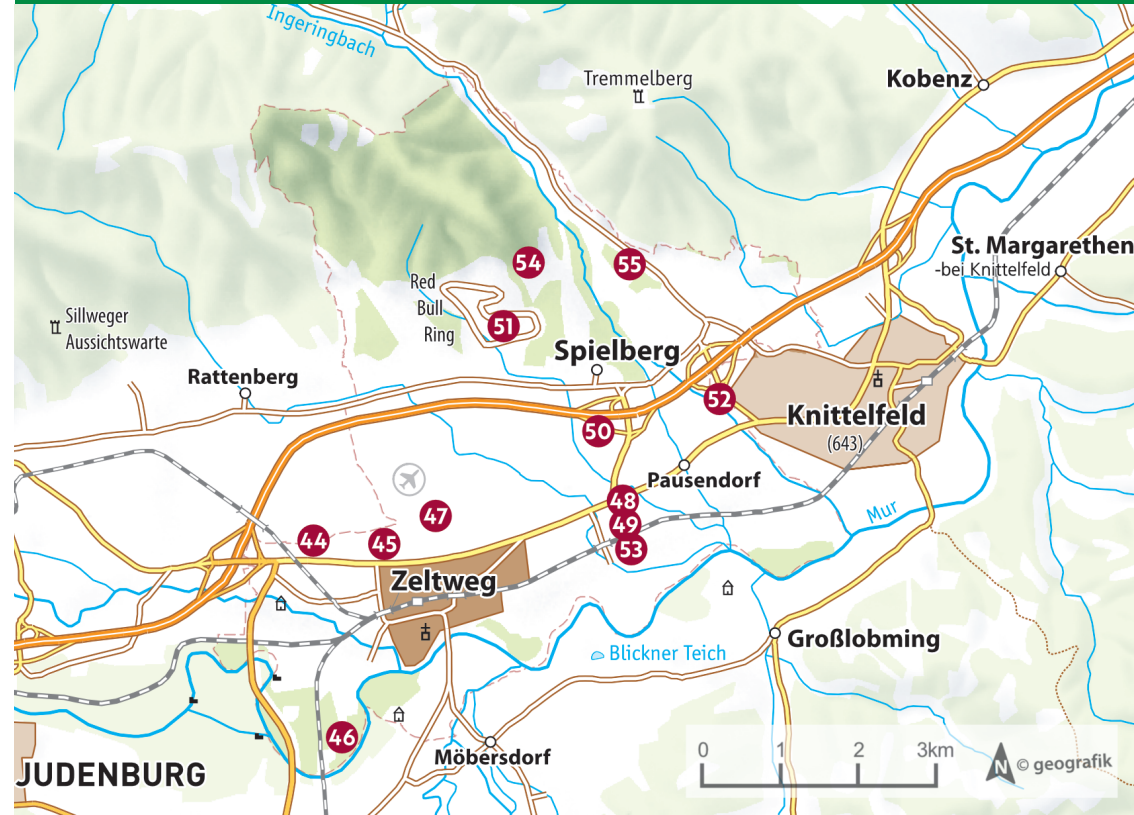
Es sind die kleinen Momente, die unseren Alltag bereichern und genau das bieten wir eurer Familie bei uns am Bauernhof im steirischen Zirbenland. Erlebt und erfahrt alles rund um die Faszination Alpaka hautnah. Wir nehmen uns viel Zeit. Unsere neugierigen Alpakas warten schon auf euch.

**Kontakt:**  
 Fam. Strasser vlg. Laikam  
 Schwarzenbach 10  
 8741 Weißkirchen  
 Tel.: +43 664 1205 296  
 www.laikam.at

**Öffnungszeiten:**  
 nach terminlicher Vereinbarung



ZELTWEG SPIELBERG



Nicht umsonst sind Zeltweg und Spielberg die Wiege des Motorsports. Hier sind Action und Adrenalin spürbar. Zeigt euer Geschick beim Bouldern und Klettern, tobt euch auf den Trampolinen des größten Indoorfamilyparks Österreichs aus oder steigt bei den Red Bull Fahrerlebnissen selbst einmal aufs Gaspedal und fühlt euch wie echte Rennfahrer. Beschleunigung wechselt in diesem Teil des Murtals mit Entschleunigung. Schwingt genüsslich den Golfschläger, während ihr umgeben von den Seckauer Alpen die sagenhafte Natur mit allen Sinnen spürt.



## BLOCSPOt - BOULDERHALLE



BlocSpot im Herzen des Murtals bietet euch auf über 1000m<sup>2</sup> Grund- und 600m<sup>2</sup> Kletterfläche ca. 110 verschiedenfarbige Boulderprobleme, die wöchentlich erneuert werden. Mit unserer Schwierigkeitsskala ist sowohl für Anfänger als auch für Profis immer etwas dabei.

**Kontakt:**

Bundesstraße 64  
8740 Zeltweg  
Tel.: +43 664 3982 418  
www.blocspot.at

**Öffnungszeiten:**

siehe Homepage

## SPORTZENTRUM ZELTWEG



Das Sportzentrum Zeltweg bietet eine Vielzahl an Freizeit- und Sportmöglichkeiten für die gesamte Familie. In der Zeltweghalle finden Sie 3 Tennisplätze und 3 Squash-Courts sowie das Sportcafé samt Wellnessbereich, Sauna, Solarium (Sommer: Mo, Mi, Fr 13.00 - 20.00 Uhr, Winter: tägl. 13.00 - 21.00 Uhr, Di: Damentag). Der Freibereich hat einen Kunstrasenplatz, eine Laufbahn und eine Asphaltbahn.

**Kontakt:**

Bundesstraße 16  
8740 Zeltweg  
Tel.: +43 3577 24855  
info@sportzentrum-zeltweg.at  
www.sportzentrum-zeltweg.at

**Öffnungszeiten:**

Tennis & Squash:  
10.00 - 20.00 Uhr

## SPORTZENTRUM ZELTWEG



Wenn es draußen winterlich wird bietet das Sportzentrum eine hervorragende Abwechslung seiner sportlichen Tätigkeit nachzugehen! So könnt ihr euch bei Hallentennis, Squash, Kraftsport und einer Kunstschnelloipe mit Flutlicht austoben und später im Saunabereich entspannen und euren Elektrolythaushalt im Sportcafé auffüllen.

**Kontakt:**

Bundesstraße 16  
8740 Zeltweg  
Tel.: +43 3577 24855  
info@sportzentrum-zeltweg.at  
www.sportzentrum-zeltweg.at

**Öffnungszeiten:**

Tennis & Squash:  
9.00 - 23.00 Uhr

## WALDLEHRPFAD



Der Waldlehrpfad Zeltweg führt entlang der Mur und begeistert Groß und Klein. Gerade für Spaziergänge und Ausflüge mit Kindern ist der Waldlehrpfad in Zeltweg optimal. Schautafeln erklären die Tier- und Pflanzenwelt und Aktivstationen begeistern – hier könnt ihr Balance, Kraft und Ausdauer messen.

**Kontakt:**

Pfaffendorf, Uferweg  
8740 Zeltweg  
Tel.: +43 3577 26600  
www.murtal.at

**Öffnungszeiten:**

ganzjährig geöffnet

## MILITÄRLUFTFAHRTMUSEUM IM HANGAR NR. 8



Untergebracht im alten historischen Hangar Nr. 8 werden auf 5.000m<sup>2</sup> über 25 Luftfahrzeuge aus der Geschichte der österreichischen Militärluftfahrt gezeigt. Hier findet ihr unter anderem eine Yakovlev Yak-18, das erste beim Österreichischen Bundesheer gestellte Flugzeug.

Außerdem könnt ihr hier Typen wie Fouga CM170, De Havilland DH-115 oder Saab J-29F finden. Natürlich dürfen auch Radargeräte, Flugzeugmotore und Uniformen nicht fehlen.

Nach Voranmeldung habt ihr die Möglichkeit, eine kompetente Führung durch die Ausstellung zu buchen.

**Kontakt:**

Fliegerhorst 1 / Hangar 8  
8740 Zeltweg  
Tel.: +43 664 8876 3887  
mlfz@hgm.at  
www.murtal.at/luftfahrtmuseum

**Öffnungszeiten:**

Geöffnet von April bis Oktober  
Di - So 9.00 - 17.00 Uhr



...dass der Fliegerhorst Zeltweg die eigentliche Geburtsstätte des Motorsports in unserer Region ist? Hier wurden die ersten Rennen der Formel 1 abgehalten bevor Jahre später der damalige Österreichring in Spielberg gebaut wurde.



48 **KARTSPORT FRIESACHER - INDOOR KARTBAHN**



Motorsport begeistert das ganze Jahr das Murtal. Hier wird wetterunabhängiges Kartsporterlebnis für Jung und Alt erlebbar. Die Indoor Kartbahn ist ein idealer Freizeitausflug, ob mit Familie, Freunden, Ihrem Verein oder Ihrer Firma! Von Einzelfahrten bis hin zum Teamrennen und Firmenevents wird alles geboten, was das Kartfahrerherz begehrt.

Kinder ab einer Größe von 125cm können bei uns ihr Karttalent unter Beweis stellen. Aber auch die ganz Kleinen im Alter von 3 bis 5 Jahren kommen bei uns auf ihre Kosten. Sie können entweder in einem speziellen Mini-Flitzer ihre ersten Fahrversuche auf einer Mini-Strecke machen oder im Doppelsitzer-Kart mitfahren. Bei uns ist also für alle Altersgruppen etwas dabei!

**Kontakt:**  
Kartstraße 1  
8724 Spielberg  
Tel.: +43 3577 23655  
info@indoorkart.at  
www.indoorkart.at

**Öffnungszeiten:**  
Di - Fr: ab 16.00 - 22.00 Uhr  
Sa: 10.00 - 23.00 Uhr  
So & FT: ab 10.00 - 21.00 Uhr

Für Reservierungen könnt ihr uns telefonisch oder per E-Mail kontaktieren. Wir freuen uns darauf, Ihnen ein unvergessliches Karterlebnis zu bieten!



49 **VR CAFE SPIELBERG**



**Erlebe das ultimative Spielerlebnis in der virtuellen Welt!**

Virtual Reality (VR) lässt euch in eine neue künstlich erschaffene Welt eintauchen, die täuschend echt wirkt. Im Virtual Reality Cafe Spielberg kannst du aus verschiedenen VR Escape Räumen oder Arcade Spielen wählen und dich auf ein aufregendes Abenteuer in die virtuelle Welt begeben.

Ob im Team-Modus oder als Solo-Abenteuer - VR kann man ab 6 Jahre erleben und bietet eine einzigartige Erfahrung. Komm vorbei und erlebe selbst was Virtual Reality zu bieten hat! Spiele sind möglich ab mind. 4 Teilnehmer und müssen telefonisch oder online reserviert werden.

**Kontakt:**  
Kartstraße 1  
8724 Spielberg  
Tel.: +43 664 5022588  
info@hickster.at  
www.vrcafe.at

**Öffnungszeiten:**  
nach terminlicher Vereinbarung



**PLAYWORLD SPIELBERG** 50



Die modernste Erlebnis- und Spielwelt Österreichs bietet Fun und Action für die ganze Familie. Hochsprünge in der Jump Area, Adrenalin-Kick in der Laser Area, Abenteuer in der Kids Area, coole Partys in der Party Area oder im Outdoor Bereich mit einzigartigen Attraktionen – Fußball, Golf, Bungee-Trampoline etc. die Playworld Spielberg lässt keinen Platz für Langeweile!



**Kontakt:**  
Ring Rast Straße 6  
8724 Spielberg  
Tel.: +43 3512 20400  
office@playworld-spielberg.at  
www.playworld-spielberg.at

**Öffnungszeiten & Buchungen:**  
Entdeckt die aktuellen Zeiten auf unserer Homepage  
www.playworld-spielberg.at

Rollstuhlgerecht nur im Erdgeschoss

**RED BULL RING** 51



Der Red Bull Ring gilt als eine der modernsten Rennstrecken der Welt. Hier gibt es viel zu sehen und noch mehr zu erleben.

Nicht zuletzt deshalb ist die Rennstrecke Anziehungspunkt für Familien und Reisegruppen. Sobald Ihre Familie aus dem Auto aussteigt, erblickt sie mit dem Red Bull Wing den architektonischen Hotspot am Spielberg.

Dem Heck eines Rennautos nachempfunden, beheimatet der Red Bull Wing den Fan Shop, das Wing Café sowie eine kleine, aber feine Fahrzeugausstellung. Wenn Ihre Familie selbst Gas geben möchte, steht Ihnen eine Vielzahl an Fahrerlebnissen zur Verfügung.

**Kontakt:**  
Red Bull Ring Strasse 1  
8724 Spielberg  
Tel.: +43 3577 202  
www.redbullring.com

**Öffnungszeiten:**  
Mo - So: 8.00 - 18.00 Uhr  
außer bei Großevents



...dass ihr am Red Bull Ring nicht nur als Zuschauer Teil des Renngeschehens sein könnt? Bei den Fahrerlebnissen könnt ihr auch aktiv als Rennfahrer aufs Gas steigen. Egal ob KTM X-Bow, Porsche oder auch Motorrad – hier werdet ihr Adrenalin spüren. Näheres unter [www.murtal.at/redbullring](http://www.murtal.at/redbullring)





# DEIN EXKLUSIVER BLICK HINTER DIE KULISSEN RED BULL RING TOUR

## TAUCHE EIN IN DIE WELT DES MOTORSPORTS

Der Blick hinter die Kulissen einer der modernsten Rennstrecken der Welt, lässt große Augen und staunende Blicke zurück. Die 90-minütige Red Bull Ring Tour bringt dich an Orte, die dir als Fan normalerweise verborgen bleiben wie die Race Control, das Media Center und die VIP-Lounges. Erklimme das Siegerpodest und erfahre, wie sich Max Verstappen und Brad Binder fühlen, wenn sie auf dem obersten Treppchen stehen.

### PREISE

EINZELPERSONEN (DAUER 90 MIN)		GRUPPENPREISE (AB 15 PERSONEN) (DAUER 90 MIN)	
ERWACHSENE	PRO PERSON € 19,-	ERWACHSENE	PRO PERSON € 17,-
PENSIONISTEN	PRO PERSON € 17,-	PENSIONISTEN	PRO PERSON € 15,-
FAMILIENTICKET (BIS 5 PERSONEN, MAX. 2 ERWACHSENE)	€ 54,-	SCHÜLER, STUDENTEN, LEHRLINGE (MIT GÜLTIGEM AUSWEIS)	PRO PERSON € 7,-
SCHÜLER, STUDENTEN, LEHRLINGE (MIT GÜLTIGEM AUSWEIS)	PRO PERSON € 9,-	MENSCHEN MIT BESONDEREN BEDÜRFNISSEN (INKL. ROLLSTUHLBEGLEITER (MIT GÜLTIGEM AUSWEIS))	PRO PERSON € 7,-
MENSCHEN MIT BESONDEREN BEDÜRFNISSEN (INKL. ROLLSTUHLBEGLEITER (MIT GÜLTIGEM AUSWEIS))	PRO PERSON € 9,-	KINDER FÜR NICHT SCHULPFLICHTIGE KINDER BIS ZUM 6. LEBENSJAHR	KOSTENLOS
KINDER FÜR NICHT SCHULPFLICHTIGE KINDER BIS ZUM 6. LEBENSJAHR	KOSTENLOS	FAHRER UND REISEBEGLEITER DER JEWEILIGEN REISEGRUPPE	KOSTENLOS

Alle Teilnehmer der Red Bull Ring Tour bekommen zehn Prozent Rabatt auf ihren Einkauf im Fan Shop.

### TERMINE UND TICKETS

Täglich Montag bis Sonntag 08:00 - 18:00 Uhr, außer bei Großevents.  
Tickets gibt es nach Voranmeldung unter +43 3577 202 27030 oder [information@redbullring.com](mailto:information@redbullring.com)

Die Besichtigungen werden in den Sprachen Deutsch, Englisch oder Italienisch abgehalten. Änderungen vorbehalten. (Führungsinhalte und Stationen können saisonal und rund um Veranstaltungen sowie deren Auf- und Abbauphasen variieren).

REDBULLRING.COM



## KINDERFÜHRUNG JAMILA COFFEE-KAFFEERÖSTEREI 52



Mit Kindern die Welt des Kaffees entdecken: Wie sieht die Grünbohne aus, wie läuft ein Röstvorgang ab und vor allem wie kann ich meine aufgeschäumte Milch selbst mit Schokolade, Karamell und Erdbeer durch Latte Art verschönern. Das und vieles mehr erwartet die ganze Familie bei der eigenen Kinderführung der Jamila Coffee-Kaffeerösterei! Das eigene Café der Rösterei verwöhnt mit ausgefallenen Kaffeespezialitäten.



**Kontakt:**  
Jamila Coffee GmbH  
Triester Straße 2, 8724 Spielberg  
Tel.: +43 3512 72470  
[office@jamilacoffee.at](mailto:office@jamilacoffee.at)  
[www.jamilacoffee.at](http://www.jamilacoffee.at)

**Öffnungszeiten:**  
Di - Fr: 8.30 - 18.00 Uhr  
Sa: 08.30 - 17.00 Uhr  
Führungen nach telefonischer Vereinbarung

## KUTSCHEN- & SCHLITTENFAHRTEN DEUTINGER 53



**Bereichern Sie Ihren Aufenthalt im Murtal mit einem besonderen Erlebnis!**

Es gibt eine wunderschöne Landschaft entlang der Mur und rund um das malerische Dorf Lind bei Spielberg, die man von der Kutsche aus herrlich genießen kann. Das Klappern der Pferdehufe im gemütlichen Tempo beruhigt und entspannt Körper und Geist. Auch ein Zwischenstopp zur Stärkung kann eingelegt werden.

**Kontakt:**  
Norikerhof Deutinger  
Linderweg 27a, 8724 Spielberg  
+43 664 8413 503  
[info@bionorika.at](mailto:info@bionorika.at)  
[www.bionorika.at](http://www.bionorika.at)  
Facebook: Kutschenfahrten/Norikerhof Fam. Deutinger

Der Natur noch näher ist man bei ausreichend Schnee im Winter auf dem Schlitten, da geht's auch mal querfeldein durch den tiefen Schnee. Unser Motto: "Wir spannen an, Sie spannen aus!" Kontaktieren Sie uns für ihre individuelle Route oder wählen Sie aus einer unserer „Hofrunden“ (30/45/60 min).

**Öffnungszeiten:**  
Mo - Do: ab 15.00 Uhr  
Feiertags bzw. Fr - So: ganztägig  
Terminvereinbarung erforderlich!

Möglich im gesamten Murtal!!



...dass die Stadt Spielberg nicht nur für den Motorsport bekannt und beliebt ist, sondern jährlich auch viele namhafte Künstler hier auftreten? Das umfangreiche Kulturprogramm präsentiert immer wieder beliebte Interpreten wie Paul Pizzera, die Seer, Thomas Stipsits und viele mehr. Näheres unter [www.murtal.at/events](http://www.murtal.at/events)



54 KUTSCHENFAHRTEN MAYER VLG. BAUMESSNER



Nach Rücksprache und telefonischer Vereinbarung bietet auch Franz Mayer mit seinen Kutschen einzigartige Hochzeits- und Ausflugsfahrten in der Region Murtal an.



**Kontakt:**  
 Franz Mayer vlg. Baumessner  
 Höhenstraße 9  
 8724 Spielberg  
 Tel.: +43 664 4120 799

**Öffnungszeiten:**  
 nach telefonischer Vereinbarung

55 GOLF CLUB MURTAL



**Golf Club Murtal mit Restaurant „EssPar“**

In Mitten des Murtals liegt das Golfjuwel - der „Golf Club Murtal“ mit seinem Café & Restaurant „EssPar“. Der gepflegte Meisterschaftskurs, idyllisch und naturbelassen, aber mit viel Raffinesse, ist eine Herausforderung für jeden Golfer. Eine großzügige Übungsanlage und eine PGA-Golfschule runden das Angebot ab.

**Kontakt:**  
 Golfclub:  
 Frauenbachstr. 51, 8724 Spielberg  
 +43 3512 75213, www.gcmurtal.at  
 gcmurtal@golf.at  
 Café & Restaurant:  
 +43 3512 44111, www.gcmurtal.at  
 restaurant-esspar@gcmurtal.at

Das „EssPar“ überzeugt mit seinen kulinarischen Genüssen und mit dem gemütlichen Ambiente. Die Sonnenterrasse und der klimatisierte Wintergarten garantieren einen Blick in das satte Grün der Landschaft. Ein Treffpunkt für alle die Gemütlichkeit und Service schätzen.

Das Team des Golf Club Murtal und dem EssPar freuen sich auf Ihren Besuch!

**Öffnungszeiten:**  
 Golfclub: April bis Oktober  
 Café & Restaurant: März bis Dezember ab 9.00 Uhr, Küche: ab 12.00 Uhr  
 Tischreservierung empfohlen



FOHNSDORF

Entspannung und Erholung erwarten euch in einem der größten Dörfer Österreichs in Fohnsdorf. Hier findet ihr die einzige Therme im Murtal. Mit tollem Blick auf die Seetaler Alpen könnt ihr hier Wasserspaß vom Feinsten genießen. Action und Fun bietet euch außerdem Paddeltennis, Bowling und Billard. Eure Entdeckungsfreude wird im Bergbaumuseum gestillt, hier war einst das tiefste Kohlebergwerk. Fohnsdorf verspricht jede Menge Abenteuer für die ganze Familie.



...dass Jeff Howes, ein bekannter irischer Golfdesigner, die gelungene 18 Loch Golfanlage in Spielberg entstehen ließ? Passionierte Golfspieler genießen hier die parkähnliche, flache Anlage am Fuße der Seckauer Alpen.



56 FREIZEITANGEBOT HOTEL-RESTAURANT PERSCHLER



**Erleb mehr!**  
Perschler bietet dir neues zum Erleben! Verleih von E-Bikes, Segways und die neuen Spyder & Quads. Erlebt die Natur bei geführten und ausgewählten Strecken.



**Kontakt:**  
Rattenberg 14  
8753 Fohnsdorf  
Tel. : +43 3573 34204  
office@gasthof-perschler.at  
www.gasthof-perschler.at

**Öffnungszeiten:**  
Terminbuchung auf  
www.gasthof-perschler.at



57 FREIBAD DER GEMEINDE FOHNSDORF



Das zentral gelegene Freibad verfügt über ein beheiztes Becken mit Rutsche, einen Kinder- und einen Erwachsenenbereich sowie eine weitläufige Liegewiese. Für Abwechslung sorgen unsere Pit-Pat Anlage (=Minigolf-Billard-Mix), unser Kleinfeldfußballplatz, und unser Freiluftschach.



**Kontakt:**  
Hauptstraße 59  
8753 Fohnsdorf  
Tel.: +43 3573 2431180  
www.fohnsdorf.at

**Öffnungszeiten:**  
Juni: 10.00 - 19.00 Uhr  
Juli & August: 9.00 - 19.00 Uhr

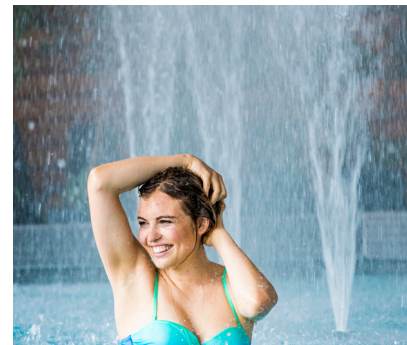
**WUSSTET IHR,...**

...dass ihr das Herz der Steiermark in Fohnsdorf findet? Am Fuße der Burgruine Fanesdorf befindet sich ein grünes Steiermarkherz. Von hier aus werden auch alle Wanderer mit einem herrlichen Ausblick belohnt.



# EINTAUCHEN UND WOHLFÜHLEN

Erlebnis und Erholung, Spaß und Ruhe, Abenteuer und kulinarischer Genuss! Dies und mehr bietet die AQUALUX Therme Fohnsdorf inmitten des steirischen Murtales.



Gönnen Sie sich Ihre Auszeit und genießen Sie wertvolle Wohlfühl-Momente für Körper, Geist und Seele. Ob für sich allein, romantisch-entspannt zu zweit oder mit Familie und Freunden, ob für ein paar entspannende Stunden oder den ganzen Tag – der Aufenthalt in der AQUALUX Therme Fohnsdorf fühlt sich in jedem Fall ein bisschen wie Urlaub an. Auf mehr als 8.000m<sup>2</sup> Gesamtfläche findet hier jeder für sich seinen Lieblingsplatz.



**AQUALUX Therme Fohnsdorf**  
Thermenallee 10, A-8753 Fohnsdorf | Tel.: +43 3573 207 80  
willkommen@therme-aqualux.at | therme-aqualux.at





58 AQUALUX THERME FOHNSDORF



**Thermenspaß 365 Tage im Jahr**

Im Herzen des steirischen Murtales liegen Action und Entspannung, Wasserspiele und Gaumenfreuden ganz nah beieinander: Die AQUALUX Therme Fohnsdorf ist Treffpunkt für Familien, Paare und SeniorInnen, die puren Thermengenuss erleben wollen. Ein weitläufiger In- und Outdoor-Bereich, die großzügige Saunalandschaft und Events das ganze Jahr über versprechen Abwechslung für Groß und Klein.

**Kontakt:**

Thermenallee 10  
8753 Fohnsdorf  
Tel.: +43 3573 20780  
willkommen@therme-aqualux.at  
www.therme-aqualux.at

**Öffnungszeiten:**

Mo, Di, Do, Fr, So: 9.30 - 21.00 Uhr  
Mi & Sa: 9.30 - 22.00 Uhr

Das AQUALUX-Team freut sich auf euch!



59 BERGBAUMUSEUM FOHNSDORF



**Mit 3600 PS und Sprengstoff zum „Schwarzen Gold“!**

Der Kampf der Kumpel ums „Schwarze Gold“ war hart, aber 50 Millionen Tonnen Glanzkohle wurden immerhin gefördert; wo das Loch geblieben ist? Dies und vieles andere erklären die kompetenten Führer, so den 47m hohen Förderturm, die einmalige, 3600 PS starke Zwillingsstandemfördermaschine, das unterirdische Schaubergwerk und den Mineralien-schaustollen.

**Kontakt:**

Schacht 10  
8753 Fohnsdorf  
+43 3573 4647, +43 6991 7262 810  
bergbaumuseum-fohnsdorf@aon.at  
heinz.kopp@twin.at  
www.bergbaumuseum-fohnsdorf.at

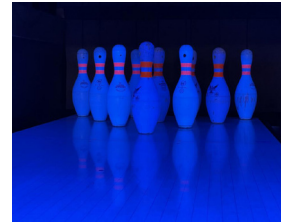
**Öffnungszeiten:**

1. Mai bis 31. Oktober:  
täglich von 9.00 – 17.00 Uhr  
Führungen:  
9.00, 11.00, 13.00 & 15.00 Uhr

Ein einmaliges Erlebnis für Schüler, Studenten, Bergbauinteressierte, aber auch für Urlauber und Besucher, die das Besondere lieben. Wir freuen uns über jeden Besuch. Glück auf!



B1 BOWLING CENTER 60



Wir bieten Bowling auf höchstem Niveau für Jung und Alt – für den Spass-Bowler genauso wie für den Profi. Unsere Lounge und Terrasse ist perfekt für einen Drink.



**Kontakt:**

Murweg 17, Arena am Waldfeld Süd  
8753 Fohnsdorf  
+43 664 1394 666  
arena@b1-bowling.at  
www.b1-bowling.at

**Öffnungszeiten:**

siehe Homepage  
Um Reservierung wird gebeten!

DIESELKINO 61



Perfekten Filmgenuss, eine bunte Auswahl an Filmen und unsere Reihe „Mein erster Kinobesuch“ erlebt ihr im Dieselkino Fohnsdorf!

Mit Airhockey, Tischfußball und einer tollen Gastronomie gibt es auch abseits der Leinwand viel zu erleben!



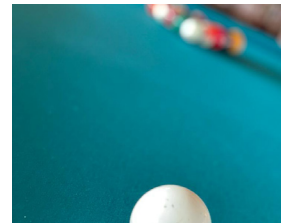
**Kontakt:**

Arena am Waldfeld 10  
8753 Fohnsdorf  
Tel.: +43 3572 46660  
Programinfo: www.dieselkino.at

**Öffnungszeiten:**

Kino öffnet 30 Minuten vor der 1. Vorstellung

POOL'S BILLARD PUB 62



Ob Pool-Billard, Snooker, Wuzzler oder Dart's bei uns ist für jeden etwas dabei. Lust nur auf einen Drink? Unsere Lounge lädt zum gemütlichen Beisammensein ein.



**Kontakt:**

Arena am Waldfeld 7  
8753 Fohnsdorf  
Tel.: +43 3572 47410  
arena@pools-billard.at  
www.pools-billard.at

**Öffnungszeiten:**

siehe Homepage





**Kontakt:**

Landhaus Wilhelmer  
 Bundesstraße 19  
 8753 Aichdorf  
 Tel.: +43 3577 22631  
 landhaus@wilhelmer.net

**Öffnungszeiten Padel:**

8.00 - 22.00 Uhr  
 Court-Reservierungsplan unter  
 www.wilhelmer.net

**Das Landhaus Wilhelmer bringt die neue Trend-sportart Padel-Tennis ins Murtal.**

Tennis zählt zu den beliebtesten Ballsportarten. Aber haben Sie schon einmal etwas von Padel-Tennis gehört? Die Mischung aus Squash und Tennis wird 2 gegen 2 gespielt und begeistert bereits zig Millionen Sportler in ganz Europa (v.a. Spanien & Schweden) – Tendenz steigend.

Sowohl Racket-Neulinge als auch erfahrene Spieler sind vom einfachen Zugang und dem innovativen Stil des Spiels begeistert. Sie benötigen nur Sportbekleidung und Turnschuhe – Schläger und Bälle gibt es zum Ausborgen. Für Padel-Tennis sind keine Vorkenntnisse notwendig.

3 Padel Tennis Courts

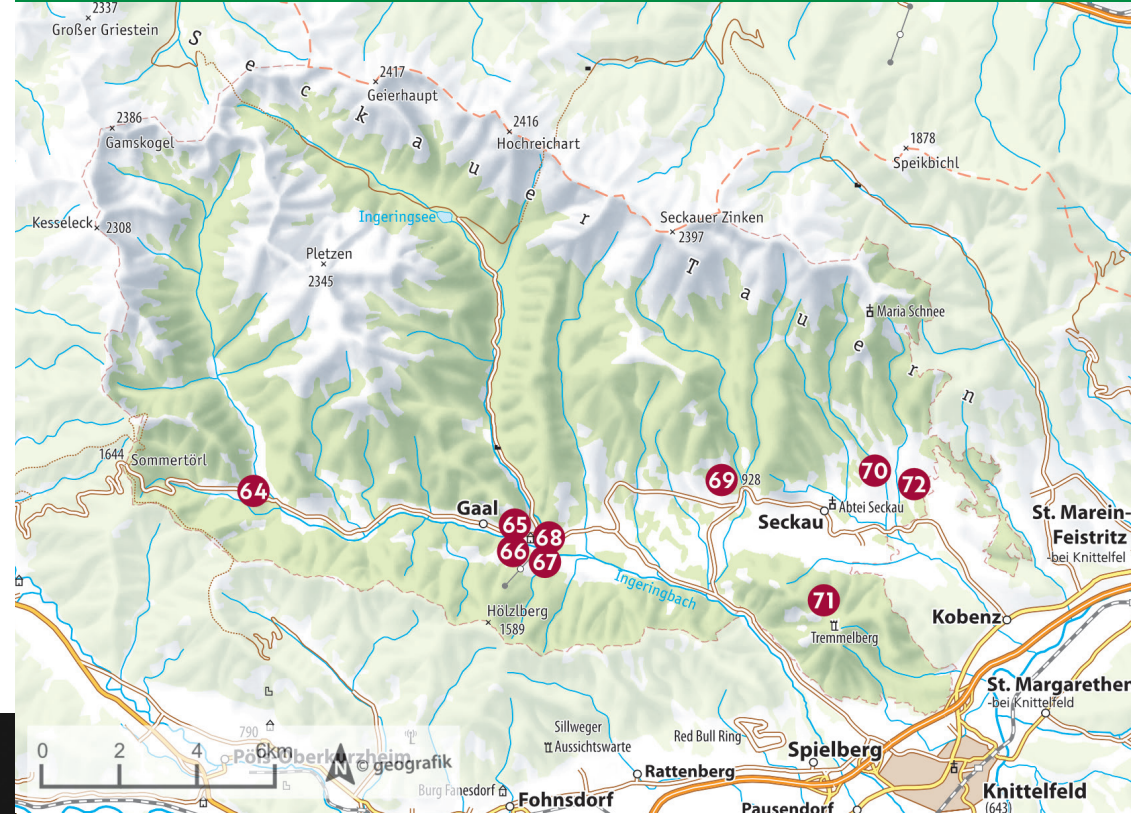


**WUSSTET IHR,...**

...dass in Fohnsdorf die Bergmannstraditionen noch hoch gehalten werden? Ein ganz besonderes Brauchtum ist der Ledersprung. Hier springen die Bergleute oder Personen, die sich um den Bergmannsstand verdient gemacht haben, über das sogenannte „Arschleder“.



**GAAL SECKAU**



Für Wanderer und Naturliebhaber sind die Gaal und Seckau ein Hotspot für wundervolle Wanderungen, tolle Klettererlebnisse, überwältigende Ausblicke und zielführende Bogensportabenteuer. Hier könnt ihr die Schönheit der Natur genießen und eurer Abenteuerlust voll und ganz nachgehen. Ganz besondere Kraftplätzen wie der Ingeringsee, Maria Loretto, Maria Schnee oder der Seckauer Chakrenweg helfen innere Ruhe zu finden.



## 64 SCHNEESCHUHSCHNUPPERZONE GAAL



Vor Ort könnt ihr die Schneeschuhe ausborgen und gleich anschnallen. Spaziert den Schneeschuhschnupperweg entlang und testet das neue Gefühl in der schönen Winterlandschaft. Auch für erfahrenere Schneeschuhwanderer ist die Runde auf den schneebedeckten Strecken, die zum Teil neben der Langlaufloipe verläuft, ein Erlebnis.

**Startpunkt - Gasthof Wachter**

Gaalgraben 27  
8731 Gaal  
Tel.: +43 3513 222  
[www.murtal.at/schneeschuhwandern](http://www.murtal.at/schneeschuhwandern)

**Öffnungszeiten:**

je nach Schneelage  
Die Schneeschuhe können von Mo  
- So im Gasthof Wachter von 9.00 -  
17.00 Uhr ausgeliehen werden.  
Um Vorreservierung wird gebeten!

## 65 BADETEICH GAAL



Der 3000m<sup>2</sup> große Badeteich mit Trinkwasserqualität ist eine beliebte Möglichkeit sich abzukühlen. Der Teich mit der geringen Wassertiefe sorgt auch an heißen Tagen für angenehme Abkühlung. Sandkiste, Kinderrutsche, Beachvolleyballanlage und Liegeflächen bieten Abwechslung für einen wunderschönen Badetag.

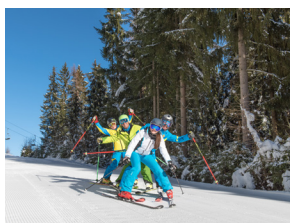
**Kontakt:**

Schrattenberg 53  
8731 Gaal  
Tel.: +43 3577 26600  
[www.murtal.at/gaal](http://www.murtal.at/gaal)

**Öffnungszeiten:**

Sommersaison

## 66 GAALER LIFTE &amp; GAALAXIE



Die Besonderheiten der Gaaler Lifte sind die 2,3km lange Ski-autobahn, die flache Übungspiste mit max. 15 % Gefälle, top Sportartikel im Skiverleih, herzliche und kompetente Skilehrer, Schneegarantie und perfekt präparierte Pisten. Der 60m lange Zauberteppich Gaalaxie begeistert auch die Jüngsten!

**Kontakt:**

Schattenberg 49  
8731 Gaal  
Tel.: +43 3513 88366  
[www.gaalерlifte.at](http://www.gaalерlifte.at)

**Öffnungszeiten:**

je nach Schneelage

## BSC GAAL - DIE GAALIER 67



Bogenschießen mit einem erfahrenen Schützen ausprobieren - das ist ein Erlebnis für die ganze Familie! Ein gelungener Schuss erfordert Konzentration und ein gutes Zusammenspiel von Geist und Körper. Wir freuen uns darauf, das Bogenschießen mit euch nach Vereinbarung auszuprobieren.

**Kontakt:**

Schattenberg 53  
8731 Gaal  
Tel.: +43 660 8143 943  
[www.gaalier.at](http://www.gaalier.at)

**Öffnungszeiten:**

nach telefonischer Vereinbarung

## VW-KÄFERMUSEUM GAAL 68



Der Knutschkugel auf der Spur! Erfahrt mehr über die Tradition, Geschichte und die Entwicklung des VW-Käfers! Hier wird das Kultfahrzeug in seiner gesamten Vielfalt gezeigt - mit vielen Exponaten vom Beginn bis zur Wiedergeburt der Legende.

**Kontakt:**

Ingering 11/4  
8731 Gaal  
Tel.: +43 664 5441 059  
[www.kaefermuseum.at](http://www.kaefermuseum.at)

**Öffnungszeiten:**

geöffnet Mai bis Oktober:  
Sa, So & Feiertag: 10.00 - 17.00 Uhr  
sowie gegen Voranmeldung

## ALPINPARK STEINMÜHLE - KLETTERPARK 69



Kletterspaß und Hochseilaktion ohne Alterslimit: Der Alpinpark Steinmühle ist eine Hochseil- und Klettersteinanlage mit verschiedenen Schwierigkeitsgraden, für Anfänger bis zum Experten geeignet.

**Kontakt:**

Ewald Walder  
Puchschachen 5, 8731 Gaal  
Tel.: +43 664 4431 251  
[ewald.walder@aon.at](mailto:ewald.walder@aon.at)  
[www.alpineerlebniswelt.com](http://www.alpineerlebniswelt.com)

**Öffnungszeiten:**

nach telefonischer Vereinbarung



## 69 ALPINPARK STEINMÜHLE - EISKLETTERN



All jene, die sich zum ersten Mal mit Pickel und Steigeisen sprichwörtlich aufs Glatteis begeben, finden im Eisklettergarten Alpinpark Steinmühle optimale Voraussetzungen, um das Eisklettern unter kontrollierten Bedingungen auszuprobieren. Einfach ausprobieren - beim Schnupperkurs!

**Kontakt:**

Ewald Walder  
Puchschachen 5, 8731 Gaal  
Tel.: +43 664 4431 251  
ewald.walder@aon.at  
www.alpineerlebniswelt.com

**Öffnungszeiten:**

nach telefonischer Vereinbarung

## 70 WEIERMOARTEICH



Der Naturbadeteich am Fuße der Seckauer Alpen ist ein ganz besonderer Platz für Ruhesuchende. Nicht weit von der Abtei Seckau entfernt befindet sich dieser kleine Teich, ob im Rahmen einer kurzen Rundwanderung oder als Abstecher bei einem Besuch in Seckau. Der Weiermoarteich ist immer einen Besuch wert.

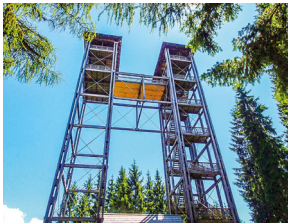
**Kontakt:**

Am Teich 1  
8732 Seckau  
www.murtal.at/seckau

**Öffnungszeiten:**

ganzjährig geöffnet

## 71 TURM IM GEBIRGE



„Turm im Gebirge“ werden die Zwillingstürme genannt, die in Holzbauweise erbaut wurden. 202 Stufen führen auf die Aussichtsplattform in einer Höhe von 42 Meter. Von hier aus hat man einen herrlichen Ausblick über das Murtal, die umliegende Bergwelt und Teile des Red Bull Ring.

**Kontakt:**

Waldrandstraße/Sachendorf  
8724 Spielberg  
www.murtal.at

**Öffnungszeiten:**

April bis Oktober geöffnet  
Ausgangspunkt:  
Parkplatz Sachendorf  
€ 2,00 Münze für das Drehkreuz

## BOGENSPORTVEREIN SECKAU 72



Beim Bogensportverein Seckau können Sie diesen faszinierenden Sport kennenlernen. Er bietet für Jung und Alt einen schönen Ausgleich für Körper, Geist und Seele. Mit entsprechender Leihrüstung und Einschulung können Sie anschließend auf einem idyllischen 3D Parcours die Freude des Bogenschießens erkunden.

**Kontakt:**

Friedrich Kranz  
Dürnberg 3  
8732 Seckau  
Tel.: +43 664 2406 091  
www.reithof-horseandspirit.at/bogenschießen

**Öffnungszeiten:**

Mo - So: 8.00 - 18.00 Uhr  
Feiertag: 8.00 - 18.00 Uhr

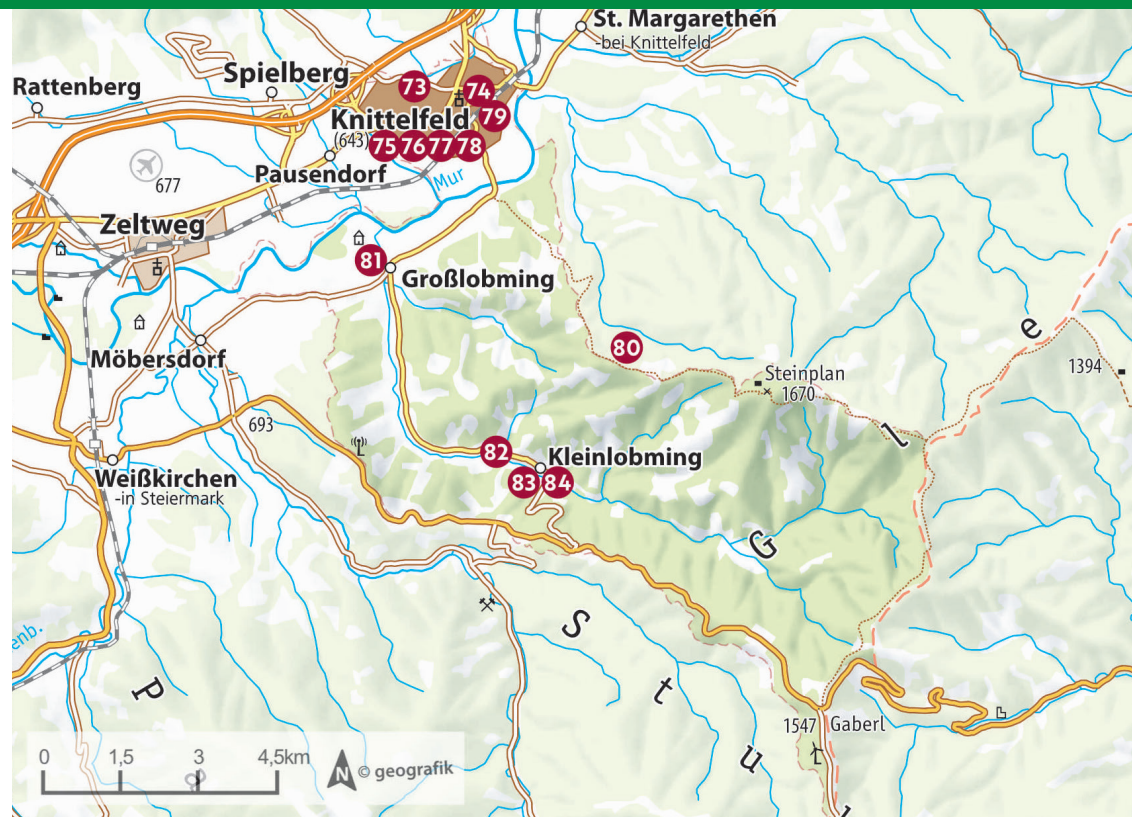


... dass der größte Teil der Seckauer Alpen in der Gemeinde Gaal liegt? Früher brachten die sogenannten „Rotelboten“ Botschaften auf Pergamentrollen geschrieben, vom Stift Admont in die Abtei Seckau. Mehr Geschichten und Wanderungen findet ihr im Buch „Geheimnisvolles Murtal“ von Markus Beren.





# KNITTELFELD LOBMINGTAL



„Alles einsteigen – Zug fährt ab“ ist die Devise in Knittelfeld. Die größte Stadt des Murtals gilt seit jeher als Eisenbahnerstadt, daher findet ihr hier auch das beeindruckende Eisenbahnmuseum und auch eine aufwendig gestaltete Modelleisenbahnanlage, die ihresgleichen sucht. Doch hier könnt ihr nicht nur in die Geschichte der Zugfahrt eintauchen, hier könnt ihr auch Landwirtschaft und Milch erleben. In der OM – Milcherlebniswelt werden euch die Geheimnisse rund um das weiße Gold näher gebracht. Hier werden die Wundergaben der Natur in höchster Weise geschätzt und geliebt. Besucht den Kräutermenschen im Lobmingtal und entdeckt, dass die Natur für jedes Wehwehchen ein Zaubermittel parat hält.

## OM MILCHERLEBNIS 73



Milch ist nicht gleich Milch. In der Milcherlebniswelt der Obersteirischen Molkerei erfahrt ihr, wie Milch aus 100% Berggebiet zu erstklassigen Produkten verarbeitet wird. Beschreitet den „Weg der Milch“ und entdeckt die Geheimnisse der Herstellung der „weltbesten“ Käse-Spezialitäten.



### Kontakt:

185.000.000 kg Milch jährlich  
1.300 Bergbauern & Bäuerinnen  
Hautzenbichlstr. 1, 8720 Knittelfeld  
Tel.: +43 3512 86100  
[www.om.at](http://www.om.at)

### Öffnungszeiten:

Führungen finden Mo - Sa nach telefonischer Vereinbarung statt

## MODELLEISENBahn KNITTELFELD 74



Auf einer Fläche von 160m<sup>2</sup>, mit einer Gleislänge von ca. 700m, stehen für die Betriebsabwicklung 5 Bahnhöfe zur Verfügung. Originaldarstellung des Eisenbahnbetriebes. Zusätzlich ist eine Schmalspurstrecke in die Anlage integriert. Gesteuert und überwacht werden 220 Weichen, 280 Signale und 500 Gleisfreimeldeabschnitte.



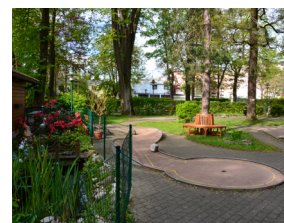
### Kontakt:

Bahnhofplatz 8  
8720 Knittelfeld  
Tel.: +43 3512 75168  
[www.modelleisenbahn-knittelfeld.at](http://www.modelleisenbahn-knittelfeld.at)

### Öffnungszeiten:

siehe Homepage

## MINIGOLFANLAGE KNITTELFELD 75



Unter alten Linden und Buchen, im Stadtpark von Knittelfeld befindet sich die einzige Minigolf - Turnieranlage der Steiermark! Abends sorgen Laternen für ausreichende Beleuchtung und eine romantische Atmosphäre. Zahlreiche Bänke stehen für eine Pause zur Verfügung.



### Kontakt:

Parkstr. 19, Stadtpark  
8720 Knittelfeld  
Tel.: +43 676 4270 930  
[www.knittelfeld.gv.at](http://www.knittelfeld.gv.at)

### Öffnungszeiten:

April bis Oktober



## 76 WALDSCHULE KNITTELFELD



Wir bieten rund dreistündige Besichtigungen und Führungen durch den Wald für die ganze Familie.

Auch ein Ausstellungsraum und die Holzwerkstatt warten darauf, entdeckt zu werden.

**Kontakt:**

Kinderzentrum-Kinderfreunde Knittelfeld  
8720 Knittelfeld  
Tel.: +43 664 8004 7358 oder  
+43660 8165076  
www.kinderzentrum.at

**Öffnungszeiten:**

nach terminlicher Vereinbarung

## 77 SCHWIMMBAD KNITTELFELD



Unser Frei- und Hallenbad verfügt über einen Freizeitbereich mit Sportbecken, Kinderbecken, Babybecken sowie Großwasserrutsche. Genießt unseren Freibereich mit Fußballplatz, Beachvolleyballplatz, Basketballkorb sowie Abenteuerspielplatz.

**Kontakt:**

Parkstrasse 63  
8720 Knittelfeld  
Tel.: +43 664 8004 7823  
www.knittelfeld.gv.at

**Öffnungszeiten:**

ganzjährig lt. Homepage

## 78 PUMPTRACK UND FAHRRADSICHERHEITSPARK



Neuer Fahrradsicherheitspark mit Pumptrack, welcher Sport, Bewegung und Spaß in außergewöhnlicher Weise mit nachhaltiger Mobilität vereint. Die Strecke bietet verschiedene Schwierigkeitsgrade durch unterschiedliche Steilkurven und Sprunghöhen. Helm- und Protektorenpflicht

**Kontakt:**

Langweg 155  
8720 Knittelfeld  
beim Sportzentrum Knittelfeld

**Öffnungszeiten:**

täglich 8.00 - 22.00 Uhr  
bzw. wetterabhängig

## EISENBAHNMUSEUM KNITTELFELD

79



Dieses einzigartige Museum berichtet über die Geschichte der Eisenbahn, aber auch das gesellschaftliche Leben des Eisenbahners. Mit einem funktionellen Stellwerk wird die Fahrstraße eines Zuges eingestellt und anschließend am Fahrsimulator befahren. Zu sehen sind Sammlungen von Taschenuhren, Eisenbahnballspenden und eine im „Guinness-Buch“ eingetragene Eisenbahnkappensammlung.

**Kontakt:**

Ainbachallee 14a  
8720 Knittelfeld  
Tel.: +43 676 5440 795  
office@eisenbahnmuseum-knittelfeld.at  
www.eisenbahnmuseum-knittelfeld.at

**Öffnungszeiten:**

1. April - 31. Okt  
Di - So  
9.00 - 17.00 Uhr  
Gruppen auf Anfrage



Sonderausstellung: 1987 „150 Jahre Eisenbahn in Österreich“, Stationen vom „Zug der Züge“. Illustrierte Briefmarken und Stempeln

## SINGLETRAIL BRANDLWALDSTEIG

80



Der Brandlwaldsteig in Knittelfeld fordert von euch eine gute Grundkondition und fortgeschrittenes Fahrgeschick. Es erwartet euch ein naturbelassener Singletrail mit Passagen, bei denen ihr euer Können beweisen könnt.

Der Einstieg befindet sich auf der Forststraße Richtung Steinplan (über die man auch zum Steinplan-Schutzhaus der Naturfreunde gelangt). ☀️

**Kontakt:**

Naturfreunde Knittelfeld  
Marktgasse 22  
8720 Knittelfeld  
office@naturfreunde-knittelfeld.at

**Öffnungszeiten:**

je nach Schneelage  
März bis Oktober geöffnet





81 KRÄUTERMENSCH GROSSLOBMING



**Kontakt:**  
 Fachschule Großlobming  
 Großlobming I  
 8734 Lobmingtal  
 Tel.: +43 664 9498 219  
 www.kraftkraut.at

**Öffnungszeiten:**  
 durchgehend  
 Anfang Mai bis Ende September  
 9.00 - 19.00 Uhr

**Tradition – Faszination – Innovation:**

Dieser Kräutergarten ist in Form eines Menschen angelegt. Die Heilpflanzen sind in den jeweiligen Körperregionen platziert, wo sie wirken. Nach dem Motto „Ein Kraut für alle Fälle“, bietet dieser Garten ein umfangreiches Angebot. Das Ziel ist es, Menschen für die natürlichen Ressourcen zu begeistern und über die Wild-, Heil-, Garten- und Gewürzkräuter der Heimat zu informieren. Für die jungen Kräuterkrautfreunde gibt es eine große Spielwiese, Schaukeln und einen Barfußparcours.

Anmeldungen zu Kursen und Führungen unter +43 3512 83750 möglich.



82 FAMILIENFREIBAD KLEINLOBMING



**Kontakt:**  
 Dorfstrasse 15  
 8734 Lobmingtal  
 Tel.: +43 3512 82923  
 gemeinde@lobmingtal.gv.at  
 www.lobmingtal.gv.at

**Öffnungszeiten:**  
 Mai bis September  
 täglich 9.00 - 19.00 Uhr

Das Freibad in Kleinlobming ist vor allem bei Familien mit kleinen Kindern beliebt, einerseits wegen des abgestimmten Angebotes, aber auch weil die Eltern ihre Kleinen immer im Blick haben und so auch selbst den Badetag genießen können. Besonders beliebt sind die Schwalldusche, Wassersprudler und Massagedüsen, der eigene Kinderbereich mit Wickelecke und beheiztem Planschbecken, Kinderspielgeräte und Tischfußball, eine beschattete Liegewiese und die Beheizung des Frei- und Familienbades.



SKILIFT KLEINLOBMING 83



Direkt vor der Haustür lädt die Skiarena Kleinlobming mit einer toll präparierten Piste, mit speziellen Angeboten für die ganze Familie und mit Nachtskifahren zum halben Preis. Außerdem gibt es einen Babylift in sonniger Lage für die Kleinsten.



**Kontakt:**  
 Liftstraße 25  
 8734 Lobmingtal  
 Tel.: +43 676 8476 37400  
 www.lobmingtal.gv.at

**Öffnungszeiten:**  
 siehe Homepage  
 www.skilifte-kleinlobming.at

SCHNEESCHUHSCHNUPPERZONE KLEINLOBMING 84



Vor Ort könnt ihr die Schneeschuhe ausborgen und gleich anschnallen und den Schneeschuhschnupperweg rund um den Lift Kleinlobming nutzen. Auch erfahrenere Schneeschuhwanderer werden von der Runde auf den schneebedeckten und sonnigen Hängen von Kleinlobming begeistert sein. Die Schneeschuhe können derzeit beim Gasthof Landhotel Hubmann ausgeliehen werden.

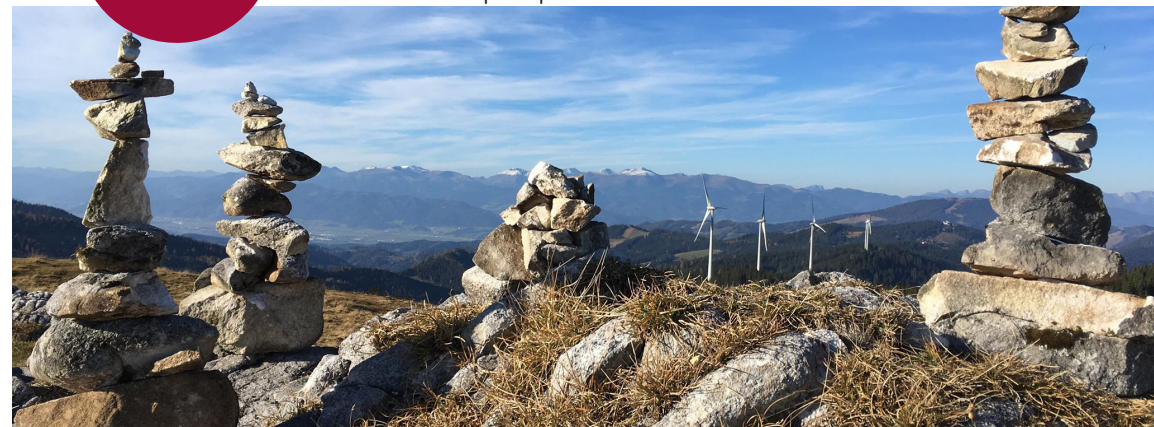


**Kontakt:**  
 Liftstraße 25  
 8734 Lobmingtal  
 Tel.: +43 676 8476 37400  
 www.lobmingtal.gv.at

**Öffnungszeiten:**  
 je nach Schneelage  
 Bitte unbedingt vorab reservieren, da nur eine begrenzte Anzahl zur Verfügung steht.



...dass es im Murtal 92 Gipfel über 2000 Höhenmeter gibt? Die dazugehörigen Wanderkarten der Region bekommt ihr in den Tourismusbüros und online unter [www.murtal.at/prospekte](http://www.murtal.at/prospekte)





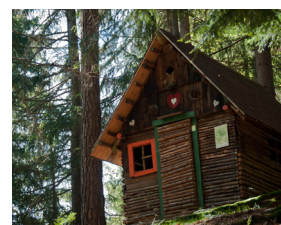
# ST. MARGARETHEN BEI KNITTELFELD ST. MAREIN-FEISTRITZ KOBENZ



Lamas, Esel, Ponys, Ziegen, Schafe und noch viele andere Tiere warten darauf beim Familien-Erlebnispark Murtal gestreichelt und bewundert zu werden. Mit dem hauseigenen Futtersackerl können die Streichtiere verwöhnt werden. Auf Schautafeln wird allerlei Wissenswertes erklärt. Danach ist eine Einkehr in der Jausenstation für die ganze Familie selbstverständlich. Am Spielplatz, bei verschiedenen Hüpfburgen und zahlreichen Spielstationen können sich Groß und Klein austoben während die Eltern in Ruhe genießen.

**Kontakt:**  
Preggraben 33  
8715 St. Margarethen  
Tel.: +43 3832 30055  
familienpark@gmx.at  
www.erlebnispark-murtal.at

**Öffnungszeiten:**  
täglich ab 10.00 Uhr geöffnet



Es gibt einiges zu erleben entlang des Hexenweges: Hexenhäuser, das Baumhoroskop und verschiedene Spiele ergeben einen wunderschönen, aufregenden, spannenden, interessanten und lehrreichen Spaziergang mitten durch die Natur - immer in Begleitung der Waldhexe Zwiderwurzn.



**Kontakt:**  
Rachau 97a  
8720 St. Margarethen  
Tel.: +43 3577 26600  
www.murtal.at

**Öffnungszeiten:**  
ganzjährig geöffnet  
Start: im Ort Rachau beim Stadlcafe

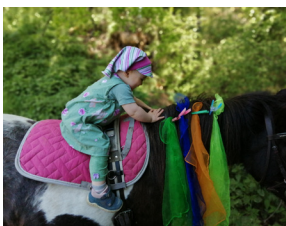


In St. Marein-Feistritz, Kobenz und St. Margarethen findet ihr eine einzigartige schwimmende Murbrücke, einen abenteuerhaften Familien-Erlebnispark, einen verwunschenen Hexenpfad, Wasserspaß in einer beeindruckenden Freizeitanlage und kunstvolle Metallelemente. Entdeckt die sagenumwobene Kapelle Maria Schnee auf der Hochalm und genießt die Ruhe und Zufriedenheit der östlichen Region des Murtals.





87 ABC-HUFIS



Wir sind ein familienfreundlicher Betrieb der Kinderträume wahr werden lässt. Mit unseren vielen Tieren kann man viele tolle Erlebnisse erleben. Ob im Wald oder am Bauernhof Spaß ist mit und ohne reiten garantiert. Alle aktuellen Termine sind auf der ABC-Hufis.at Seite einsehbar oder aber auch auf Facebook.



**Kontakt:**  
Martina Joham  
Dorfstraße 31  
8733 St. Marein-Feistritz  
Tel.: +43 680 3204 047  
www.ABC-Hufis.at

**Öffnungszeiten:**  
Alle Events ausschließlich mit Anmeldung!

88 FREIZEITANLAGE ZECHNER



Der traumhafte Schotterteich mit glasklarem Wasser, großem Freibereich, Tretbooten, Rutschen, Kinderbecken und großem Spielgelände (Trampolin, Schaukeln, uvm.) sorgt für Abkühlung an heißen Sommertagen.



**Kontakt:**  
Au 1  
8723 Kobenz  
Tel.: +43 3512 82111  
www.zechner.eu/freizeitanlage  
Gastronomie: +43 676 8491 3918

**Öffnungszeiten:**  
Mai bis August ab 9.00 Uhr  
Kiosk täglich ab 9.00 Uhr  
Restaurant Fr - So ab 10.00 Uhr

89 MUSEUM DER LANDTECHNIK



Das Museum der Landtechnik beherbergt eine Unzahl von historisch wertvollen Maschinen und Geräten, aus den frühen Jahrzehnten des vorigen Jahrhunderts. Anhand ihres Beispiels wird die ideen- und variantenreiche Suche nach Lösungsmöglichkeiten, aus den Anfängen des Ersatzes von tierischer und menschlicher Arbeitskraft in der Land- und Forstwirtschaft, anschaulich dokumentiert.



**Kontakt:**  
Josef-Krainer-Weg 1  
8723 Kobenz  
Tel.: + 43 3512 82308  
lfskobenz@stmk.gv.at  
www.landtech-kobenz.com

**Öffnungszeiten:**  
Terminvereinbarungen  
von 7.00 - 15.00 Uhr im Büro der  
Fachschule Kobenz  
(Termine & Führungen jederzeit  
möglich)

LANGLAUFLOIPE KOBENZ-HOFTAL 90



Die Loipen des Langlaufzentrums UNSC Kobenz bieten durch die Beschneigung größtmögliche Schneesicherheit. Die Loipen befinden sich wunderschön eingebettet zwischen Kobenz und Seckau und bieten einen herrlichen Blick in die nahen Seckauer Alpen.

Rundkurs 1km - klassisch, skating



**Kontakt:**  
Langlaufzentrum Kobenz-Hoftal  
Sportgasse 4  
8723 Kobenz  
Tel.: +43 664 4743 341  
www.unsc-kobenz.at

**Öffnungszeiten:**  
Di, Do & Fr bis 20.30 Uhr  
bei Flutlicht  
  
Kindertraining:  
jeden Do 17.00 - 18.15 Uhr



...dass in St. Marein-Feistritz der Frühling die Wälder in rosa taucht? Denn hier blüht die Erika als erste Frühlingsboten im Murtal. Auch von der Bundesstraße kann man schon von weitem die rosa Hänge entdecken.







## TOURISMUSVERBAND MURTAL

Red Bull Ring Straße 1  
8724 Spielberg  
Tel.: +43 3577 26 600  
info@murtal.at  
www.murtal.at  
@visitmurtal

