

GAST GEBER



im Hartbergerland
Oststeiermark - Urlaub im Garten Österreichs



URLAUB IM GARTEN ÖSTERREICHS

Die **Erlebnisregion Oststeiermark** ist eine Region der Vielfalt, eine Region voller Möglichkeiten und eine Region mit Liebe zu Traditionen.

Ländlicher Charme trifft auf die Moderne der Städte und verbindet sich zu einem außergewöhnlichen Fleckchen Erde. Die vielfältigen Natur- und Nutzgärten verschmelzen mit den Gärten der Kulinarik, der Bewegung, der Kulturgenüsse, der Ruhe und Gesundheit zu einem Großen und Ganzen: zum Garten Österreichs.

Echtes Lebensgefühl spürt man zu jeder Jahreszeit in der Oststeiermark. Ob im Frühling beim Erblühen der unterschiedlichen Obstbäume, im Sommer beim Badespaß in den Seen und Freibädern, im Herbst bei der Erntezeit auf den Feldern oder im Winter beim Schneespaß auf den Pisten.

Diese Facetten - außergewöhnliche Landschaften, kulinarische Erzeugnisse, freundliche Menschen - tragen alle dazu bei, dass sich die Oststeiermark immer von ihrer schönsten Seite präsentieren kann.

Entdecken Sie das vielfältige Angebot: Die Gastgeber, vom Urlaub am Bauernhof Betrieb bis zum 4* Superior Hotel, die traditionellen Veranstaltungen, die außergewöhnliche Kulinarik oder die unter-

schiedlichsten und vor allem oft auch einzigartigen Ausflugsziele sowie Wander- und Radwege sorgen für einen abwechslungsreichen und unvergesslichen Urlaub im Garten Österreichs.

Die Oststeiermark ist einzigartig: Denn die Palette reicht von Gipfelwanderungen im **Naturpark Almenland**, einem Tierpark-Besuch im **ApfelLand-Stubenbergsee**, einer Stadtführung in **Hartberg, Weiz** oder **Gleisdorf**, bis hin zu einer Genussradtour im **Naturpark Pöllauer Tal**, einer Skiabfahrt in der Region **Joglland-Waldheimat**, einer Burgen-Besichtigung in der **Kräuterregion Wechselland** oder einer Verkostung in **St. Ruprecht an der Raab**.

All das und vieles mehr finden Sie im Garten Österreichs!

Nehmen Sie die Lebenskraft der Oststeiermark in sich auf, bei einem Urlaub mit der Familie, romantischen Stunden zu Zweit, einem sportlichen Aufenthalt oder einem Tagesausflug. Die Oststeiermark steht für so viel - lassen Sie sich das nicht entgehen! Der Garten Österreichs, eine Ganzjahres-Destination für Jung und Alt!

Mehr Infos unter:
www.oststeiermark.com

Das Hartbergerland heißt Sie herzlich willkommen und lädt Sie ein, bei einem unserer zahlreichen Gastgeber inmitten des oststeirischen Hügellandes zu verweilen und die Kultur, Natur und Herzlichkeit der Region zu genießen.

INHALT

Hartberg und Hartberg Umgebung	5-14	22-23	Greinbach
Kaindorf und Ebersdorf	15-18	24-29	Grafendorf bei Hartberg
St. Johann in der Haide	19-21	30-32	Rohrbach an der Lafnitz
		33	Übersichtskarte

MEHR INFORMATIONEN über die Region HARTBERGERLAND:



PLANEN SIE IHREN AUFENTHALT IM HARTBERGERLAND



BESUCHEN SIE UNSERE VERANSTALTUNGEN UND LASSEN SIE SICH VON DER OSTSTEIRISCHEN FEIERLAUNE MITREISSEN!



VOR IHRER REISE NOCH ETWAS STÖBERN? FORDERN SIE KOSTENLOSE BROSCHÜREN AN UND INFORMIEREN SIE SICH BEQUEM VON ZU HAUSE AUS.

Impressum und Copyright:

Herausgeber: Tourismusverband Oststeiermark
Geschäftsstelle Hartbergerland

Titelfoto: Lang-Bichl - rkp

Fotos: Tourismusverband Oststeiermark & Beherbergungsbetriebe, Lang-Bichl - rkp, rabbiteyemovement, Bernhard Bergmann, Spekner, Rene Strasser, Martin Postl, René Langer.

Gestaltung: Tourismusverband Oststeiermark

Druck: Universitätsdruckerei Klampfer GmbH

Die Preise und Angaben zu den Unterkünften wurden von den Betrieben zur Verfügung gestellt. Trotz sorgfältiger Recherche können Irrtümer sowie Preisänderungen, Satz- und Druckfehler nicht ausgeschlossen werden.

Keine Haftung für allfällige Fehler!

Stand Oktober 2024

TOURISMUSVERBAND OSTSTEIERMARK

Geschäftsstelle Hartbergerland
Alleegasse 6 | 8230 Hartberg

Tel.: +43 3332 603 300

hartbergerland@oststeiermark.com
www.oststeiermark.com

Instagram: hartbergerland



LEGENDE



Rollstuhlgerecht



Parkplatz vorhanden



Fitnessraum



Internet, W-LAN



E-Auto-Ladestation



Fahrradverleih



Haustiere erlaubt



Schwimmmöglichkeit



Seminarraum



Kinderspielplatz



Wellnessbereich



GenussCard-Betrieb



HARTBERG & HARTBERG UMGEBUNG

VERKEHRSANBINDUNG BEI ANREISE

Nutzen Sie die Möglichkeit und reisen Sie mit dem öffentlichen Verkehrsmitteln an:

RegioBusse und Züge auf www.verbundlinie.at

SAM – Das Sammeltaxi Oststeiermark – ergänzt den bestehenden öffentlichen Verkehr in 62 Gemeinden als Zu- und Abbringer für die erste und letzte „Meile“ und bietet in Regionen ohne öffentlichen Verkehr Mobilität. Zudem ist SAM eine Mobilitätsalternative für den umwelt-

bewussten Verzicht eines Autos und Zubringer zu Car- und Bikesharing sowie sonstigen Mobilitätsangeboten in der Region.

Buchung: +43 50 36 37 38 oder online über SAM-WebApp (www.sam.oststeiermark.at/login)

Info-Hotline: +43 50 36 37 39 oder per Mail unter kundenservice@oststeiermark.at

NÄCHTIGUNGSABGABE

Sämtliche Preise im Nächtigungsverzeichnis verstehen sich inklusive Steuern und exklusive Nächtigungsabgabe.

Die Nächtigungsabgabe beträgt für Beherbergungsbetriebe € 2,50 und für Campingplätze € 2,-

BUCHUNGS-, ZAHLUNGS- & STORNOBEDINGUNGEN

Es gelten die Allgemeinen Geschäftsbedingungen für die Hotellerie (AGBH):

- 3 Monate vor dem Ankestag: keine Stornogebühren
- bis 1 Monat vor dem Ankestag: 40 % vom gesamten Arrangementpreis
- bis 1 Woche vor dem Ankestag: 70 % vom gesamten Arrangementpreis;
- in der letzten Woche vor dem Ankestag: 90 % vom gesamten Arrangementpreis

Es können auch individuelle Stornovereinbarungen je Betrieb anfallen. Bitte erkundigen Sie sich im Vorhinein über die genauen Regelungen. Es wird ein Abschluss einer Stornoversicherung empfohlen!

Preise:

Alle angeführten Preise gelten für das Jahr 2025 und können sich aufgrund von Zuschlägen oder Saisonpreisen ändern. Die Nächtigungsabgabe und eventuelle Marketing- oder Infrastrukturbeiträge werden separat verrechnet. Bitte fragen Sie die genauen Preise für Ihren Wunschtermin direkt bei den Betrieben an!

Die Stadt, die die Sinne belebt

Die Bezirkshauptstadt von Hartberg-Fürstenfeld ist bereits seit 2009 als eine von drei Städten in Österreich mit dem internationalen Citta-Slow-Siegel ausgezeichnet – eine Auszeichnung für Städte mit besonderer Lebensqualität, die ihr Augenmerk unter anderem auf Tradition, regionale Produkte, nachhaltige Technologie und Gastfreundschaft legen.

GESCHICHTE

Die Stadt Hartberg zählt zu den besterhaltenen Altstädten der Steiermark, die auf eine lange und abwechslungsreiche Geschichte zurückblickt. Schon in der Jungsteinzeit bestand am nahen Ringkogel eine erste Siedlung, der in den folgenden Kulturepochen weitere kontinuierlich folgten. Auch die Römer haben ihre Spuren in und um Hartberg hinterlassen.

IDYLLISCHE LAGE

Hartberg zeichnet sich durch seine Nähe zur Natur aus. Es liegt eingebettet am Fuße des Ringkogels, der ideal für Wanderungen und Rad-

Hartberg
DAS ZENTRUM DER OSTSTEIERMARK



turen ist. Auch das Hartberger „Gmoos“, ein UNESCO-geschütztes Flachmoor am Stadtrand von Hartberg, das Heimat für teils seltene Pflanzen und Tiere ist, bietet unzählige Möglichkeiten für Erholung und Sport.

KLEINE HISTORISCHE STÄDTE IN ÖSTERREICH

Hartberg ist eines von 17 Mitgliedern der Kleinen Historischen Städte. Dabei handelt es sich um besondere Schmuckstücke in ganz Österreich, die Sie an Geschichte und Ambiente, an Tafelfreuden und ganz besonderer Gastfreundschaft, fernab von Hektik teilhaben lassen.

Stadtgemeinde Hartberg

8230 Hartberg
Hauptplatz 10
Tel.: +43 3332 603 0
E-Mail: gemeinde@hartberg.at



CITY-BUS

Schnell und einfach durch Hartberg!

Nähere Informationen unter www.hartberg.at



GRATIS W-LAN

Nützen Sie das gratis W-Lan der Stadt Hartberg. Einfach mit „Hartberg“ verbinden.



Hotel & Restaurant Pusswald ★★★★★

Grazer Straße 18 · 8230 Hartberg · T: +43 3332 62584
M: info@hotel-pusswald.at · www.restaurant-pusswald.at

Moderne, komfortable und klimatisierte Gästezimmer, Zugang mit Panoramalift, Jacuzzi, Infrarot Sauna, Flat Green, SKY TV, AirCondition, Nespressomaschine mit gratis Tabs, gratis WLAN, Schreibtisch, Minibar..... Im Haus befindet sich unser ausgezeichnetes Restaurant (vielfach ausgezeichnet von Gault Millau, Falstaff, A la Carte) Weinbar, Vinothek. Buchen Sie unsere saisonal bedingten Packages, Dine & Sleep, Themenmenüs mit Top Winzern..... Den Gästen stehen weiters gratis Parkplätze und 1 Fl. Mineralwasser zur Verfügung.

Bettenanzahl gesamt: 20

DZ Junior Suite Superior € 158,- | EZ Junior Suite € 108,- | DZ Superior € 148,- | EZ Superior € 98,-
Preise pro Nacht (inkl. Steuern, exkl. Nächtigungsabgabe)



Gasthof-Restaurant Zum Brauhaus

Werner Großschedl · Wiener Straße 1 · 8230 Hartberg · T: +43 3332 62210
M: office@brauhaus.co.at · www.brauhaus.co.at

Unser traditionsreiches Haus liegt im Herzen der Altstadt von Hartberg direkt an der Fußgängerzone. Als eines der ältesten Häuser der Stadt, neben der Kirche, wurde unser Haus bereits 1720 urkundlich erwähnt. Mit den gemütlichen Zimmern haben wir die Tradition des schönen Hartbergerlandes in unsere vier Wände geholt.

Gemütliche, klimatisierte Themenzimmer wie zum Beispiel der Wanderer, die Blasmusik oder der Jäger bieten Ihnen Komfort und Erholung im Zentrum Hartbergs und machen Ihren Aufenthalt im „Brauhaus“ zu einem unvergesslichen Erlebnis. Regionalität erwartet Sie aber nicht nur in den Zimmern, sondern auch am Frühstücksbuffet und in unserem Restaurant.

Bettenanzahl gesamt: 19

Doppelzimmer mit Frühstück: ab € 57,50 | Einzelzimmer mit Frühstück: ab € 65,50,-
Preise pro Person/Nacht (inkl. Steuern, exkl. Nächtigungsabgabe)



Lehrlingshaus Hartberg

Franz-Schmidt-Gasse 7 · 8230 Hartberg
T: +43 3332 62 985 · F: +43 3332 62 985 20
M: lehrlingshaus.hartberg@wkstmk.at · www.lehrlingshaus-hartberg.at

Unmittelbar neben dem Zentrum der Stadt Hartberg gelegen, bietet das Lehrlingshaus Hartberg ideale Möglichkeiten für Jugendsportgruppen und Gruppen ab 15 Personen.

Unterbringung in 4-Bett Zimmern
Mindest-Gruppengröße 15 Personen, Preis auf Anfrage.



Gasthof Pack Zur Lebing Au ★★★

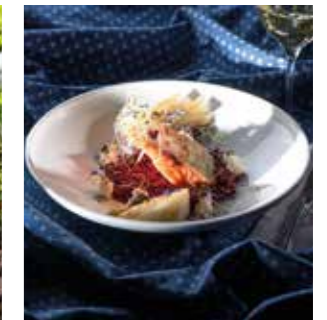
Josef-Hallamayr-Straße 30 · 8230 Hartberg · T: +43 3332 62470
M: info@gasthof-pack.at · www.gasthof-pack.at

Unser familiär geführter Gasthof befindet sich gleich neben der Wallfahrtskirche Maria Lebing; in einer ruhigen Lage mit angrenzendem Park, nur einen Steinwurf vom Naturschutzgebiet „Hartberger Gmoos“ entfernt. Die Altstadt ist zu Fuß gemütlich zu erreichen und die Thermenregion (Sebersdorf, Bad Waltersdorf) ist nur 15 Autominuten entfernt.

Wir haben 24 gemütlich eingerichtete Zimmer mit Dusche/WC, Flachbildfernseher und W-LAN im ganzen Haus. Alle Zimmer sind mit neuen Klimageräten ausgestattet. Großer, kostenfreier Parkplatz sowohl für PKWs wie auch für Busse. E-Tankstelle für PKW. Genießen Sie saisonale Spezialitäten mit regionalen Zutaten, ein Glaserl aus der Vinothek im Gewölbekeller, während die Kinder sich am Spielplatz im Gastgarten und im Park austoben. Auch eine Kegelbahn und Drehfußball stehen zur Verfügung.

Zimmeranzahl: 24, Bettenanzahl gesamt: 34

Doppelzimmer mit Frühstück: ab € 65,- | Einzelzimmer mit Frühstück: ab € 70,-
Preise pro Person/Nacht (inkl. Steuern, exkl. Nächtigungsabgabe)



Die So:Suite Ferienwohnungen @ the heart of Hartberg

Fam. Fessler - Wiener Straße 9 - 8230 Hartberg
T: +43 676 353 9990 m: so-suite@gmx.at www.so-suite.at

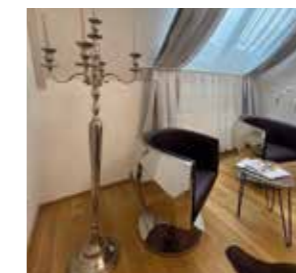
Reisende, die Design, Ruhe und Gemütlichkeit im Urlaub oder auf Geschäftsreise schätzen, sind bei uns genau richtig! Unsere drei neu sanierten Ferienwohnungen liegen direkt in der Fußgängerzone der historischen Altstadt von Hartberg, im grünen Herzen der Steiermark. Die voll ausgestatteten Apartments zeichnen sich durch eine sehr ruhige und dennoch zentrale Lage in einem um 1900 erbauten Gebäude aus. Die gute Lage bietet den perfekten Ausgangspunkt für die zahlreichen Feste und Veranstaltungen, die das ganze Jahr über stattfinden. Die umliegende Thermenregion sowie zahlreiche Ausflugsziele sind mit dem Auto schnell zu erreichen.

Mit viel Liebe zum Detail haben wir unsere drei So:Suites eingerichtet:

- Ab Juli 2023: „Hunter's Suite“ (52 m² inkl. Parkplatz) – DeLuxe-Studio im traditionell-modernen Design, Komfort für 2+2 Gäste.
- Ab Juli 2024: „Home-Suite-Home“ (41 m²) – 1 Schlafzimmer und Wohn-Esszimmer im modernen Chic-Design, Komfort für 2+2 Gäste.
- Ab Juli 2024: „Die Boho Suite“ (33 m² inkl. Parkplatz) – DeLuxe-Studio im sanften Boho-Design, Komfort für 2+1 Gäste, mit Terrasse.

Bettenanzahl gesamt: 11

Preis pro Nacht für 2 Personen ab: € 95,- | Endreinigung: ab € 35,-
Preise pro Person/Nacht (inkl. Steuern, exkl. Nächtigungsabgabe)





Der Pfarrhof

Josef-Hallamayrstraße 32 · 8230 Hartberg · T: +43 664 3915232
M: willkommen@derpfarrhof.at · www.derpfarrhof.at

Seit 1775 wurde der barocke Pfarrhof inmitten der Lebing Au zu einem denkmalgeschützten Ort des klerikalen und weltlichen Zusammenlebens, der nunmehr wieder in neuem Glanz und in alter Lebendigkeit als Unterkunft und Veranstaltungszentrum erstrahlt. Als der alte Pfarrhof im Jahr 2019 zum Verkauf stand, ein Gebäude, das uns schon immer gut gefallen hat, machten wir es uns zum Ziel, einen Ort zu schaffen, der vielen Menschen das ermöglicht, was auch wir schätzen: in schöner Umgebung zu feiern, zu wohnen und Kultur zu genießen.

Bettenanzahl gesamt: 14

Preise auf Anfrage



Appartement am Weinberg

Familie Thaller · Ring 24 · 8230 Hartberg
M: appartement-am-weinberg@gmx.net

Das 70 m² große Appartement liegt auf einer Anhöhe am Ringkogel mit herrlichem Blick ins Thermen- & Vulkanland Steiermark sowie auf die Stadt Hartberg. Das Appartement verfügt über eine moderne Küche mit Essecke, Schlafzimmer mit Doppelbett, Wohnzimmer, Bad, WC, SAT-TV, Highspeed-Internet, Südbalkon/Terrasse.

Preis pro Person: ab € 78,-

Preise pro Nacht (inkl. Steuern, exkl. Nächtigungsabgabe)



Ferienhaus zur Opersängerin

Susanne Pucher, Ring 169 · 8230 Hartberg · T: +43 664 387 96 01
M: office@ferienhaus-ring.at

Kleines, mit viel Liebe zum Detail renoviertes Ferienhäuschen als Urlaubsparadies zu vermieten. Es liegt direkt am Waldrand mit ausgedehnten Spazier- und Wanderwegen am Hartberger Ringkogel. In unmittelbarer Nähe befindet sich die Bezirkshauptstadt Hartberg und wenige Kilometer entfernt finden Sie viele andere Freizeitmöglichkeiten, wie z.B. mehrere Thermen, Tierpark, Kletterpark, der Stubenbergsee und Möglichkeiten zum Ballonfahren. Ganz in der Nähe befinden sich zahlreiche Buschenschänke und unter anderem ein Bio-Hofladen.

Bettenanzahl gesamt: 2 Doppelzimmer

Preis für 2 Personen: ab € 150,- | für jede weitere Person: € 40,- | Endreinigung € 25,-

Preise pro Person/Nacht (inkl. Steuern, exkl. Nächtigungsabgabe)



Urlaub am Bauernhof Kainer-Muhr

Maria Kainer-Muhr · Flattendorf 59 · 8230 Hartberg Umgebung · T: +43 3332 63427
M: kainer.muhr@aon.at · www.urlaubambauernhof.at/de/hoefe/kainer-muhr

Zwei barrierefreie Ferienwohnungen stehen Ihnen auf unserem Bauernhof zur Verfügung. Die 40 m² große Ferienwohnung für 4 Personen bietet ein Schlafzimmer mit Doppelbett, Wohnküche mit Ausziehcouch, Terrasse und Badezimmer mit WC. Die 60 m² große Wohnung verfügt über 2 Schlafzimmer, 2 Badezimmer mit WC, Wohnküche mit Ausziehcouch, Balkon und Terrasse.

Bettenanzahl gesamt: 9

Terrassenwohnung für 2 Pers. (ab 3 Nächten): ab € 55,- | jede weitere Person: € 10,-

Frühstück auf Wunsch | Balkon-Terrassenwohnung für 2-5 Personen: ab € 100,-

Zimmer mit Frühstück möglich: ab € 53,-/P.

Preise für 2 Personen/Nacht (inkl. Steuern, exkl. Ortstaxe und Endreinigung)



Wilfinger Ring Bio Hotel ★★★★★

GF Roman M. Wilfinger · Schildbach 51 · 8230 Hartberg
T: +43 3332 608 0 · M: hartberg@wilfinger-hotels.at · www.wilfinger-hotels.at/ring-bio-hotel

Das Ring Bio Hotel in Hartberg ist das familiäre Stammhaus der Wilfinger Hotels und begeistert seit 50 Jahren mit einem Rundum-Angebot für Gesundheit, Schönheit und Wohlbefinden. Das Hotel liegt verkehrsgünstig mitten im Grünen und bietet einen traumhaften Panoramablick in die Landschaft und auf den Ringkogel. Die charmante Altstadt von Hartberg liegt nur 2 km entfernt. Der großzügige Garten mit Biotop, Kräuter-Glashaus, zahlreichen Ruheplätzen und Spazierwegen lädt zum Verweilen ein. Gäste können sich auf überwiegend vegetarische Vollwert-Köstlichkeiten und hauseigene Kräuterheilmittel freuen, während wirkungsvolle Therapie- und Kosmetikbehandlungen zur nachhaltigen Förderung ihrer Gesundheit beitragen. Nach einem aktiven Tag kann in der hoteleigenen Bade- und Saunalandschaft mit Meerwasserpool im Freien, Panoramapool (in der warmen Jahreszeit), Hallenbad, Whirlpool mit Bad Waltersdorfer Thermalwasser, Kräuter-Dampfsauna, Bio-Sauna, Finnischer Sauna, Infrarotkabinen, Kneipp-Tretbecken, Sonnenterrasse u.v.m. entspannt werden.

Zimmeranzahl: 92, Bettenanzahl gesamt: 139

Einzelzimmer mit Vollpension: ab € 129,- | Doppelzimmer mit Vollpension: ab € 149,-

Suite mit Vollpension: ab € 159,-

Preise pro Person/Nacht (inkl. Steuern, exkl. Nächtigungsabgabe)



Der Schildbacherhof

Schildbach 42 · 8230 Hartberg Umgebung
T: +43 664 178 55 44 · M: office@schildbacherhof.at · www.schildbacherhof.at

Der Schildbacherhof liegt 2 Kilometer vom Zentrum der Stadt Hartberg entfernt. Im Restaurant wird regionale Küche angeboten, die Sie in den warmen Monaten auch auf der angrenzenden Terrasse genießen können. Die Zimmer verfügen über einen Schreibtisch, einen Flachbild-TV, ein eigenes Bad, einen Kleiderschrank und Möbel aus Zirbenholz. WLAN und Parkplätze nutzen Sie kostenfrei. Einchecken können Sie täglich von 0 bis 24 Uhr.

Bettenanzahl gesamt: 14

Einzelzimmer mit Frühstück: € 75,- | Doppelzimmer mit Frühstück: € 65,-

Dreibettzimmer mit Frühstück: € 57,50

Preise inkl. Steuern, exkl. Nächtigungsabgabe, Verpflegung auf Anfrage.



Ferienwohnungen Schirnhofner

Markus Schirnhofner · Flattendorf 61 · 8230 Hartberg Umgebung
T: +43 3332 63327 · M: schirnhofner-wein@gmx.at
www.weinbau-schirnhofner.at

Mitten im Grünen, fernab vom Trubel, liegt unser Buschenschank an der oststeirischen Römerweinstraße zwischen Hartberg und Pöllau. Ab April 2022 können Sie auch in unseren neuen Ferienwohnungen übernachten. Einen Buschenschankbesuch in vollen Zügen genießen und nicht mehr aufs heimfahren denken! Genießen Sie bei uns im familiärem Ambiente eine hausgemachte Jause mit typisch steirischen Köstlichkeiten und dazu unsere sortenreinen Qualitätsweinen aus eigenem Anbau.

Bettenanzahl gesamt: 4

Preis für eine Ferienwohnung (2 Personen) ab € 90,-

Preise pro Einheit/Nacht (inkl. Steuern, exkl. Nächtigungsabgabe)





Ferienhaus am Rosenhof

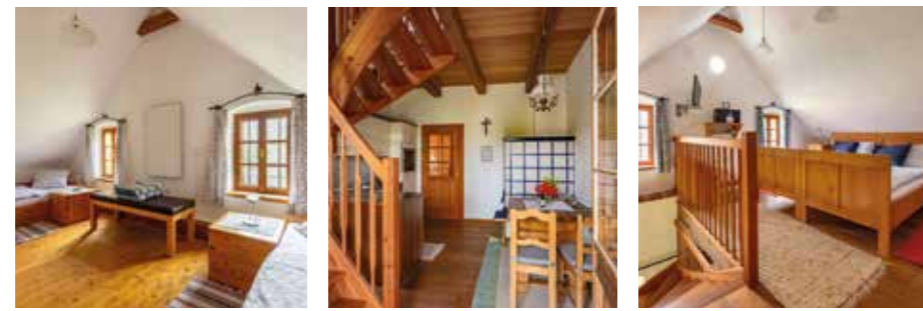
Waltraud Hofer · Siebenbrunn 4 · 8230 Hartberg Umgebung
 T: +43 664 88538085 oder +43 664 555198
 M: info@landlust-rosenhof.at · www.landlust-rosenhof.at

Unser Landlust-Ferienhaus verbindet zeitgemäßem Komfort und den Charme eines liebevoll renovierten Gebäudes. Genießen Sie eine erholsame Auszeit vom Alltag in ruhiger Lage. Unser Ferienhaus ist eingebettet in einem alten Streuobstgarten, umgeben von Blumen und blühenden Sträuchern in dem idyllischen kleinen Dorf Siebenbrunn, in der Nähe der Stadt Hartberg. Wir sind Genuss-Card-Partner. Ab der ersten Nächtigung haben Sie über 200 Ausflugsziele, mit Ihrer persönlichen Gästekarte, inclusive dabei. (Kultur, Kulinarik, Natur, Thermen, Freibäder)
 Tipp: Freitags backen wir Roggenbrot in unserem Holzbackofen!

Bettenanzahl gesamt: 6

Wohnung „Pressstüb“ für max. 2 Personen: ab € 80,- ohne Verpflegung
 Wohnung „Rosenhofstüb“ (max. 4 Pers.) für 2 Pers.: ab € 100,- für jede weitere Person: € 30,- ohne Verpflegung

Preise/Nacht (inkl. Genuss-Card, exkl. Nächtigungsabgabe)



Ferienhaus Winzerhaus Neuberg

Johannes und Marina Schuller · Löffelbach 102 · 8230 Hartberg Umgebung
 T: +43 664 3554901 · M: info@winzerhaus-steiermark.at

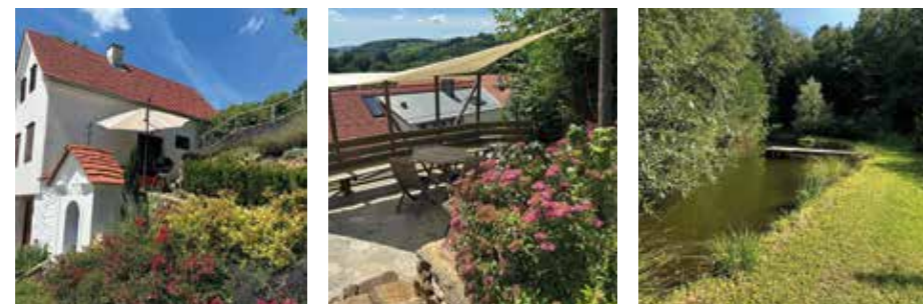
Das Winzerhaus befindet sich am Fuße der Burg Neuberg, am Rande des Burggrabens. Mit viel Liebe zum Detail ist das Haus und die Umgebung ein ansprechender Rückzugsort in traumhafter Naturkulisse.

Einige Wander- und Radtouren können vom Ausgangspunkt erkundet werden. Das Weingartenhaus ist großzügig ausgestattet und sorgt für viel Gemütlichkeit und Entspannung. Dank der Buschenschänken an der Römerweinstraße, in der Nachbarschaft, ist auch für Kulinarik und Weingenuß gesorgt. Nach einem abwechslungsreichen Tag ist der private Schwimmteich am Grundstück die ideale Abkühlung. Selbstverständlich sind auch Haustiere bei uns willkommen.

Bettenanzahl gesamt: 4

Preis für 2 Personen und Nacht: € 98,- | Preis ab 3 Personen und Nacht: € 128,-
 Endreinigung: € 65,-

Preise pro Person/Nacht (inkl. Steuern, exkl. Nächtigungsabgabe)



Schreiners Berghof

Robert Schreiner · Ring 3 · 8230 Hartberg · T: +43 3332 62305
 M: schreiners.berghof@aon.at · www.schreiners-berghof.at

Über den Weingärten von Hartberg – an einem der schönsten und sonnigsten Plätze gelegen, bietet unser Hotel malerische Ausblicke in beneidenswert ruhiger Lage, nur 2 km vom Ortszentrum Hartbergs entfernt. Ein idealer Platz zum Entspannen, Krafttanken und Abschalten, aber auch, um die schönsten Seiten der Oststeiermark zu entdecken.

Bettenanzahl gesamt: 26

Doppelzimmer: ab € 64,- | Doppelzimmer zur Einzelnutzung: ab € 84,- | Junior Suite zur Einzelnutzung: ab € 94,- | Juniorsuite ca. 45 m² mit Kleinküche: ab € 69,- | Suite ca. 60 m² mit Kleinküche: ab € 71,- pro Person/Tag. Preise pro Person/Nacht (inkl. Steuern, exkl. Nächtigungsabgabe)



Goodlife Camping Hartberg

Augasse 35, 8230 Hartberg
 hello@goodlifecamping.at | www.goodlifecamping.at

The Good Camping Life in Hartberg - unter diesem Motto dürfen sich die Gäste vom neuen Campingplatz mitten im Herzen von Hartberg alles erwarten, was das CamperInnen-Herz höher schlagen lässt. Die ruhige Lage, am Rande der Stadt unmittelbar neben dem Frei- & Hallenbad, bietet viele Möglichkeiten. Neben den modernisierten Sanitäranlagen spenden die großen Laubbäume den CamperInnen ausreichend Schatten.

Durch den direkten Eingang zum Erholungszentrum mit Hallenbad, Freibad, Sauna, Dampfbad, Kinderspielplatz, Beach-Volleyballplatz, Fitnesscenter und Tennisplätzen kommt jeder Gast auf seine Kosten.

Des Weiteren findet man in unmittelbarer Nähe die Hartberger Altstadt, ein modernes Einkaufszentrum, ein Naturschutzgebiet und unzählige Buschenschänke am Ring.

Stellplätze gesamt: 55 Stück

Von April bis Oktober geöffnet - Kosten: ab € 35,-

Preise pro Person/Nacht (inkl. Steuern, exkl. Nächtigungsabgabe)



Hotel Alter Gerichtshof

Doris M. Schneider-Manns Au · Herrengasse 4 · 8230 Hartberg · T: +43 3332 63356
 M: info@hotel-altergerichtshof.at · www.hotel-altergerichtshof.at

Bettenanzahl gesamt: 32

Ferienhaus Heidemarie Straßbauer

Wolfgrubstraße 23 · 8230 Eggendorf bei Hartberg · T: +43 676 572 1056
 M: heidi.strassbauer@aon.at

Ferienhaus - 150m², 6-8 Betten

Privatzimmer Theresia Oswald

Ring 272 · 8230 Hartberg · T: +43 3332 63772

Bettenanzahl gesamt: 4

REKREATION design-ferienhaus

Flattendorf 62/4, 8230 Hartberg-Umgebung, T: +43 680 5553048
 M: rekreation-designferienhaus@outlook.com, www.rekreation-designferienhaus.at

Bettenanzahl gesamt: 10



HARTBERG ENTDECKEN

Weit über die Grenzen der Steiermark hinaus ist die Stadt Hartberg für ihr vielfältiges kulturelles Angebot bekannt. Viele verschiedene Theateraufführungen, Konzerte, die Schlosshofserenade und das Musical bilden einen wichtigen Beitrag zum kulturellen Leben der Stadt.

Hartberg zählt nach Graz, Radkersburg und Murau zu den Städten mit den bestens erhaltenen historischen Bauten in der Steiermark. Schon in der Jungsteinzeit bestand am nahen Ringkogel eine erste Siedlung, der in den folgenden Kulturepochen weitere kontinuierlich folgten. Heute thront das Hartberger Wahrzeichen, die Ringwarte, auf dem Ringkogel. Doch die Stadt Hartberg ist nicht nur für ihre geschichtsträchtigen Bauten bekannt, auch die internationale Spraykunst, die an einigen Wänden zu finden ist, ist einen Besuch wert. Ganz nach dem Motto ‚junges Leben in alten Städten‘ kann man den sogenannten hARTberg walk mit anderen historischen Sehenswürdigkeiten verbinden.



Schlosshof Hartberg außerdem mit großem Erfolg Musicals aufgeführt. Und jedes Jahr im August findet für zwei Wochen das einzigartige Klarinettenfestival „ClariArte“ statt.

KULTURGENUSS

Hochkarätiger Kulturgenuss im Grünen gehört zum Markenzeichen der Stadt. Das Kammerorchester Hartberg unter Leitung von MMMag. Hermine Pack lädt alljährlich zur Schlosshofserenade im romantischen Schlosshof Hartberg ein. Seit 1999 werden im



HARTBERG IM ADVENT

Wenn über eine Million Lichter das historische Zentrum der Bezirkshauptstadt in stimmungsvollem Glanz erstrahlen lassen, dann ist es wieder so weit: der Hartberger Weihnachtszauber lädt zum Bummeln ein. Die als „Città slow“ ausgezeichnete Stadt bietet alljährlich im Advent tausenden Besuchern ein einzigartiges, vorweihnachtliches Erlebnis mit dem Christkindlmarkt am Hauptplatz. Besinnliche Klänge zahlreicher Kunstschaffender versetzen Sie in Vorfreude auf das Weihnachtsfest. Mit warmen Getränken, bodenständigen Köstlichkeiten, sowie kreativen Geschenkideen lädt der Hartberger Weihnachtszauber zum Verweilen ein.

Die lebensgroße Krippe am Hauptplatz und der Kunsteislaufplatz mit Schlittschuhverleih lassen Kinderaugen strahlen. Informationen und Öffnungszeiten finden Sie auf www.hartberg.at oder auf Facebook unter Stadtgemeinde Hartberg aktuell.

GENUSSMÄRKTE

Frisches, regionales Obst und Gemüse, Kernöl, Fleisch, Säfte, Eier von glücklichen Hühnern und vieles mehr bieten die beiden Märkte in Hartberg. Der Bauernmarkt beim Kloster findet jeden Dienstag und Freitag und der Kunsthandwerksmarkt am Hauptplatz an Samstagen



statt. Informationen und Öffnungszeiten auf www.hartberg.at.

WEITERE AUSFLUGSTIPPS



RÖMER UND KELTEN

Auch die Römer haben ihre Spuren hinterlassen. Die Stadtpfarrkirche steht auf römischen Fundamenten und die Villa Rustica gibt Einblicke in das luxuriöse Leben auf einem römischen Landsitz. Gleich neben der Kirche findet man den romanischen Karner (ein einzigartiges romanisches Beinhaus), der durch den großen Stadtbrand von 1715 schwer beschädigt wurde. 1889 begann die Restaurierung und 1893 wurden durch den Wiener Restaurator Theophil Melicher die Fresken wieder zu neuem Leben erweckt.



RINGWARTE – DAS WAHRZEICHEN VON HARTBERG

Dieser Aussichtsturm mit 30 Metern Höhe und 99 Stufen bietet einen fantastischen Panoramablick über das Oststeirische Hügelland. Erbaut wurde die Ringwarte im Jahr 1906 unter dem Hartberger Bürgermeister Raimund Obendrauf. Auch ein archäologischer Rundweg kann am Ringkogel besichtigt werden.



KARNER

Das Beinhaus aus der zweiten Hälfte des 12. Jahrhunderts zählt zu den Schmuckstücken Hartbergs. Der romanische Bau beherbergt wertvolle Wandfresken und ist ein wichtiger Teil der Geschichte Hartbergs.



STADTMUSEUM HARTBERG

Ein modernes Museum in einem alten Haus. Das Steinpeißhaus beheimatet Ausstellungsstücke aus der Jungsteinzeit bis hin zum 20. Jahrhundert und vermittelt einen Überblick über die Geschichte Hartbergs. Der moderne Anbau bietet ein tolles Ambiente für verschiedene Ausstellungen. Historisch Interessierte können hier Stadt- und Museumsführungen buchen.



HERZ – HARTBERGER ERHOLUNGS- UND FREIZEITZENTRUM

Entspannen Sie im HERZ Erholungs- und Freizeitzentrum. Tauchen Sie ein in eine Welt voller Erholung und Spaß und gönnen Sie sich neben einem erfrischenden Schwimmerlebnis auch eine wohltuende Sauna-Auszeit.



STADT- & SCHLOSSPARK

Der Schlosspark in Hartberg lädt mit schattigen Plätzen, bunten Blumenwiesen und einem schönen Blick auf das Schloss Hartberg zum Verweilen ein. Direkt daneben liegt der Stadtpark mit einem großen Spielplatz und gemütlichen Ruheplätzen. Umgeben von alten Mauern erzählt der Stadtpark mit dem Reckturm aus dem 13. Jahrhundert, der einst als Gefängnis diente, von seiner schaurigen Vergangenheit.



HARTBERGER GMOOS

Das UNESCO-geschützte Flachmoor am Stadtrand von Hartberg ist Heimat für eine teils seltene Pflanzen- und Tierwelt. Das Naherholungsgebiet ist ideal für Spaziergänge oder Radtouren.



HISTORISCHE MÜHLE IN DER BRÜHLGASSE

Nach handwerklicher Tradition produziert die Familie Posch bereits in dritter Generation hochwertige Getreideprodukte. Die beinahe 500 Jahre alte Mühle ist kein Museum, sondern nach wie vor ein Produktionsbetrieb, in dem täglich gemahlen, gesiebt, weiterverarbeitet und verkauft wird. www.poschmuehle.at



KERAMIKWERKSTATT

Eva Mayer zeigt in der Keramikwerkstatt am Fuße des Ringkogels ihr Handwerk. Es entstehen Einzelstücke in Raku und Porzellan. Der Töpferin zuschauen, mitmachen und selber mit Ton arbeiten, ist in den Workshops – auf Anfrage – möglich. www.eva-mayer.at

hARTberg walk – Künstler: Sydney & Treazy



KAINDORF & EBERSDORF

Erholung und Entspannung

Der Erholungsort Kaindorf zeichnet sich durch verschiedene kulinarische Betriebe aus und zeigt mit viel Herzlichkeit die vielschichtigen Möglichkeiten zwischen sanften Hügeln und verträumten Wäldern. Durch die schön markierten Wander- und Radwege kann Kaindorf gut zu Fuß oder mit dem Rad entdeckt werden. Die Gemeinde Kaindorf ist auch ökologisch besonders engagiert und geht als Modellregion mit gutem Beispiel voran. Die Vorbildregion Kaindorf betreibt eine ökologische Kreislaufwirtschaft und versorgt sich weitgehend mit erneuerbarer Energie.

WANDERN IN KAINDORF

Wer etwas Gutes für sich tun möchte, der kann aus einem reichhaltigen Angebot an gut markierten Wanderwegen schöpfen. Hoamatweg Hofkirchen, Marterlweg, Kapellenweg oder Sagenweg sind nur einige der Touren, die die Region schmücken – ob gemütliche Wanderroute oder interessanter Themenweg, wer ein Wanderherz hat, wird in der Gemeinde Kaindorf fündig.

Auf diesen Pfaden finden Sie Natur und Erholung, Gelassenheit und Ruhe, frische Luft und Bewegung.

PFARRKIRCHE ST. JAKOB

Es ist nicht genau bekannt wann die mittelalterliche Pfarrkirche erbaut wurde. 1704 verursachten einfallende Kuruzzen erhebliche Schäden und eine Sanierung wurde erforderlich. Schon im Jahre 1711 begann man mit den Vorbereitungen zum Turmbau, der auf den alten Fundamenten wieder errichtet werden sollte. 1715 führte Remigius Horner, Bau- und Tischlermeister von Pöllau, den Turmbau in einem Jahr aus. Im Jahre 1716 begann man mit dem Abtragen der alten Kirche und fand beim Aufreißen des Pflasters einen Münzschatz, der sich als willkommene Zugabe zum Kirchenbauvermögen erwies. 1722 wurde dann der Außenputz abgeschlossen. Die letzte große Umgestaltung der Pfarrkirche erfolgte 1964 im Sinne des II. Vatikanischen Konzils. Der barocke Hochaltar wurde abgetragen und es entstand ein Volksaltar.



FREIBAD KAINDORF

Das Freibad in Kaindorf besteht bereits seit dem Jahr 1959. Nach einigen Um- und Neubauten präsentiert sich das Bad mit solarbeheiztem Becken und Kinderbad. Hervorragende Wassergüte sorgen für ein wunderbares Badevergnügen im Sommer.

KIRCHE ST. STEFAN

Die gotische Kirche St. Stefan wurde im 15. Jahrhundert erbaut und immer wieder erweitert, wobei der gotische Stil erhalten geblieben ist. In den Außenmauern aus Bruchsteinmauerwerk sind die alten Gerüstlöcher noch erkennbar. Im Chorbereich und den Seitenaltären befinden sich Wandmalereien aus der Mitte des 16. Jahrhunderts. Das heutige Kirchenpflaster stammt aus dem 18. Jahrhundert. Die Sakristei wurde Ende des 18. Jahrhunderts erbaut. Im Turm befinden sich zwei Glocken: eine aus dem 16. Jahrhundert, die andere aus dem Jahr 1925.

Internationale Kunst an öffentlichen Plätzen

"HARTBERG WALK"



Bestaunen Sie 31 Murals an 20 Plätzen in Hartberg!



ULTRARadChallenge



Baumschule Loidl



Genussladen Ölmühle Höfler

Einblick in die Ölmühle Höfler

ÖLMÜHLE HÖFLER

Hier dreht sich alles um den bescheidenen Kürbiskern mit seinen wertvollen Inhaltsstoffen. Hier kann man nicht nur die Gewinnung des „Echt steirischen Kürbiskernöls“ verfolgen und das frisch gepresste Öl verkosten, hier gibt es auch innovative Kürbiskernprodukte, die mit viel Liebe hergestellt werden. Im hauseigenen „Heimatgenuss-Laden“ findet man auch andere kulinarische Spezialitäten aus der Region. Natürlich können Sie hier auch eine Führung durch die Ölmühle genießen.



HUTTERBOD EBERSDORF

Das Freibad besteht seit über 50 Jahren. Es ist ein Schwimmbiotop ohne jeglichen chemischen Zusatz. Laut übereinstimmenden Aussagen vieler Gäste ist das Wasser für die Haut und den Organismus besonders zuträglich. Die Wasserqualität wird als sehr gut bezeichnet. Das „Hutterbod“ steht mittlerweile seit drei Generationen für naturverbundenen Badespaß. Ein angrenzender Campingplatz sowie ein Bad-Restaurant mit Terrasse runden das Angebot für die ganze Familie ab.



Marktgemeinde Kaindorf

8224 Kaindorf 29
Tel.: +43 3334 2208 | Fax: DW 4
E-Mail: gde@kaindorf.gv.at
www.kaindorf.at

Hotel Gasthof Steirerrast ★★★

Kaindorf Nr. 19 · 8224 Kaindorf · Ganzjährig geöffnet außer November und Dezember!
T: +43 3334 2284 · F: DW 4 · M: office@steirerrast.at · www.steirerrast.at

Unser Hotel liegt in der Ökoregion Kaindorf und vereint Gemütlichkeit, Entspannung und familiäre Atmosphäre, abgerundet mit einer Brise steirischem Lebensgefühl. Das herrliche 30 Grad warme, natürlich belebte Grandewasser, kuschelige Bademäntel und eine entspannende Atmosphäre sorgen für Wohlgefühl in unserer Wellnessoase mit Saunalandschaft. Der Steirerrast-Küchenchef zaubert aus hochwertigen Zutaten steirische Spezialitäten und österreichische Gerichte der Spitzenklasse. Entdecken Sie die sanfte Landschaftskulisse rund um unser Wohlfühlhotel.

Bettenanzahl gesamt: 90

Einzelzimmer und Doppelzimmer mit reichhaltigem Frühstücksbuffet: ab € 82,- | mit Verwöhn-Halbpension: ab € 98,- | mit Verwöhn-Vollpension: ab € 115,-
Preise pro Person/Nacht (inkl. Steuern, exkl. Nächtigungsabgabe, exkl. Ortstaxe)



Privatzimmer Reingard Fuchs

Kopfling 116 · 8224 Kaindorf · T: +43 3334 2491
M: anfrage@privatzimmer-fuchs.at · www.privatzimmer-fuchs.at

Ruhig gelegenes Haus, Sitzgarten, Balkon, Gästegarage, Kinderspielplatz, erweitertes Frühstück bzw. Buffet, Minibar, eigener Fischteich (Anglerzentrum Stögersbach). 3 Komfortzimmer. Empfohlenes Privatquartier.

Bettenanzahl gesamt: 6

Doppelzimmer mit Frühstück: ab € 36,-
Preise pro Person/Nacht (inkl. Steuern, exkl. Nächtigungsabgabe)



Ferienhaus Planetz

Hinterbüchlstraße 78 · 8224 Kaindorf · T: +43 664 4118716
M: office@haus-planetz.at · www.haus-planetz.at

Das von viel Grün umgebene Ferienhaus Planetz bietet Ihnen eine möblierte Terrasse und kostenfreie Parkplätze an der Unterkunft. Das Ferienhaus umfasst 2 Schlafzimmer, eine moderne voll ausgestattete Küche mit Geschirrspüler sowie ein Bad mit Badewanne, Dusche und ein WC. Jedes Zimmer ist barrierefrei, mit einem Flachbild-TV ausgestattet und eine Waschmaschine ist auch vorhanden.

Bettenanzahl gesamt: 4

Ferienhaus für 1–4 Personen | Einzel – Doppelbelegung: ab € 80,- | jede weitere Person: € 20,-
Endreinigung: € 40,- | Gitterbett auf Anfrage: € 8,- | Haustiere: € 8,-
Preise pro Person/Nacht (inkl. Steuern, exkl. Nächtigungsabgabe)



Ballonhotel Thaller ★★★★★

Hofkirchen 51 · 8224 Kaindorf · Tel: +43 3334 2262 · M: office@ballonhotel.at · www.ballonhotel.at

Familienurlaub, Wellness, Seminare und Ballonerlebnisurlaub – für all das steht das Ballonhotel. Als ausgezeichnetes TOP-Familienhotel der Oststeiermark sind wir auf die Bedürfnisse der Familien bestens ausgerichtet. Ruhige Grünanlage, Hotelkindergarten, großer Spielplatz, beheiztes Schleusenschwimmbad, Tennisplätze, Beach-Volleyball, „Apfelblüten Spa“ mit großzügiger Saunalandschaft, Massage-Kosmetikabteilung, Fahrräder, Seminarräume. Ballonfahren, das besondere Erlebnis – heben Sie mit uns ab! Erfüllen Sie sich oder Ihren Freunden den Traum einer Ballonfahrt.

Bettenanzahl gesamt: 58

Doppelzimmer mit Halbpension pro Person: ab € 95,- (ab 7 Nächte)
Suiten für 3–5 Personen mit Halbpension pro Person: ab € 100,- (ab 7 Nächte)
Ballonfahrt ohne Hotelaufenthalt: ab € 215,-
Preise pro Person/Nacht (inkl. Steuern, exkl. Nächtigungsabgabe)



Gasthof-Pension Steinbauer ★★

Familie Steinbauer · Kaindorf Nr. 160 · 8224 Kaindorf
T: +43 3334 2340 · F: DW 35 · M: rasthaus@aon.at · www.rasthaus-steinbauer.at

Gemütliche Räumlichkeiten für Reisegesellschaften, Familienfeiern und Veranstaltungen jeder Art, große überdachte Terrasse, 4 schöne Gästezimmer, eigener, großer Parkplatz, erweitertes Frühstück, SAT/TV, Garage. 1 Ferienwohnung (90 m²) mit Balkon und Infrarot-Wärmekabine

Bettenanzahl gesamt: 15

Doppelzimmer mit Frühstück: ab € 38,- | ohne Verpflegung: ab € 32,-
Einzelzimmer mit Frühstück: ab € 49,- | ohne Verpflegung: ab € 40,-
Ferienwohnung: Preis auf Anfrage
Preise pro Person/Nacht (inkl. Steuern, exkl. Nächtigungsabgabe)



Appartements & Campingplatz Hutterbod

Josef Hutter · Ebersdorf 137 · 8273 Ebersdorf
T: +43 676 440 38 40 · M: info@hutterbod.at · www.hutterbod.at
Stellplätze gesamt: 16

Gasthof Waldpension ★★★

Familie Rechberger KG · Ebersdorfstraße 189 · 8224 Kaindorf · geöffnet April bis Oktober
T: +43 3334 2267 · M: waldpension@aon.at
Bettenanzahl gesamt: 14

Ferienwohnung Sylvia Ganster

Nörning 3 · 8273 Ebersdorf
T: +43 664 3263279 · M: sylvia.ganster@live.at
Betteanzahl gesamt: 4

Stellplatz Kaindorf

Vermietung Buchegger · 8224 Kaindorf Freibad · geöffnet April bis Oktober
T: +43 664 88 79 59 92 · M: info@stellplatz-kaindorf.at · www.stellplatz-kaindorf.at
Stellplätze gesamt: 10 auf befestigtem Untergrund und weitere Plätze auf der Wiese



Genussradln in Kaindorf



Ruhe und gesunde Waldluft

Inmitten des Oststeirischen Hügellandes, umgeben von ausgedehnten Wäldern, liegt an der burgenländischen Grenze der waldklimatische Erholungsort St. Johann in der Haide. 75 Prozent des Ortsgebietes sind bewaldet und bieten somit ausgezeichnete Voraussetzungen für Ruhe und Erholung in der gesunden Waldluft.

REICHHALTIGES FREIZEITANGEBOT

Tennisplätze, Freibad, Minigolfanlage, Beach-Volleyballplatz, 2 km Fitness-Strecke, 1. Steirischer Kalorienweg für Gesundheitsbewusste, Waldlehrpfad, Finnenlauf- und Gehstrecke, Kinderspielplätze und Parkanlagen. Dank der günstigen Lage von St. Johann in der Haide an der Südautobahn (A2) bzw. an der Wechselbundesstraße (B54) ist der Ort ein ausgezeichnete Ausgangspunkt für diverse Ausflüge. Besonders sehenswert ist der ABC Park neben dem Sportzentrum, der unter dem Motto „Bildung für Alle“ zu einem Besuch einlädt.

WALD- UND SONNENBAD

Das solargewärmte Drei-Becken-Familien-Wald- und Sonnenschwimmbad mit einer Beachvolleyball- und Minigolfanlage steht für Abkühlung an heißen Sommertagen zur Verfügung. Für Verpflegung und Unterhaltung während des Badespaßes sorgt das Seaside in St. Johann i.d. Haide.



© Bergmann

ABC Park

Der ABC Park soll mit seinen übergroßen Buchstaben Lust und Freude auf Sprache und Bildung vermitteln und die elementare Schönheit des Alphabets zeigen. Die dreidimensionale Installation und Anordnung der gestalteten Buchstaben in verschiedenen Materialien und Ausführungen stellt ein Gesamtkunstwerk dar.



© Schreibmair

PARKANLAGE

Die Parkanlage in Altenberg lädt Groß und Klein zum Spielen ein. Dem Besucher stehen verschiedene Spielgeräte zum Klettern, Rutschen und Schaukeln, ein Sandspielplatz, ein Beachvolleyballplatz sowie ein Grillplatz mit ausreichend Sitzgelegenheiten zur Verfügung.



© Bergmann



**TOURISMUSVERBAND OSTSTEIERMARK
GESCHÄFTSSTELLE HARTBERGERLAND**

Alleegasse 6 | 8230 Hartberg
hartbergerland@oststeiermark.com
Tel.: +43 3332 603 300





Gasthof-Pension Kirchenwirt ★★★

Familie Sommer · 8295 St. Johann in der Haide Nr. 41
 T: +43 3332 62706
 M: franz-sommer@aon.at · www.gasthof-pension-kirchenwirt.at

Gutbürgerlicher, familiärer Gasthof, schöne Aussicht, sonnige Terrasse, Wintergarten, gemütliche Gaststube, Wiener Küche, Schonkost. Alle Zimmer mit Balkon, Dusche oder Badewanne und WC, auch Dreibettzimmer. Lift im Haus. SAT/TV in jedem Zimmer, hauseigenes beheiztes Freibad (28° Grad) mit großer Liegewiese, zwei Tennisplätze (vom örtlichen Tennisverein), Fischereimöglichkeiten für Hausgäste im eigenen Fischteich (5 km), Fitnessparcours und Kalorienweg. Ganzjährig geöffnet, Saal für 250 Personen, ideal für Autobusreisen, großer Parkplatz.

Bettenanzahl gesamt: 48

Doppelzimmer mit Frühstück: ab € 52,- | Halbpension: ab € 54,- | Vollpension: ab € 57,-
 Einzelzimmer mit Frühstück: ab € 57,- | Halbpension: ab € 59,- | Vollpension: ab € 62,-
 Preise pro Person/Nacht (inkl. Steuern, exkl. Nächtigungsabgabe)



Frühstückspension Fernblick

Familie Gschiel · St. Johann in der Haide Nr. 118 · geöffnet April bis Oktober
 T: +43 3332 63996 · F: +43 3332 65087
 info@fernblick-gschiel.at · www.fernblick-gschiel.at

Am Waldrand, in ruhiger Lage, inmitten einer idyllischen Landschaft mit schöner Aussicht. Einbett- und Zweibettzimmer mit Dusche/WC & SAT/TV im Zimmer. Frühstücksraum, große Liegewiese, Sitzgarten mit Gartenhaus, Garten mit vielfältiger Blumen- und Pflanzenvielfalt (Feng-Shui), Kinderspielplatz sowie Sportmöglichkeiten. Gasthofentfernung 5-15 Min. und 4 km bis zur Einkaufsstadt Hartberg.

Bettenanzahl gesamt: 9

Doppelzimmer mit Frühstück: ab € 30,- | Einzelzimmer mit Frühstück: ab € 34,-
 Preise pro Person/Nacht (inkl. Steuern, exkl. Nächtigungsabgabe)



Privatzimmer Schuller 8295 St. Johann in der Haide Nr. 134 · geöffnet Mai bis Oktober
 T: +43 650 270 51 54 · M: as.34@gmx.at
Bettenanzahl gesamt: 8

Ferienwohnung und Zimmer Mesner-Posch 8295 St. Johann in der Haide Nr. 17 · T: +43 3332 66471 oder +43 664 8451129
 M: b.posch17@aon.at · www.mesner-posch.at
Bettenanzahl gesamt: 5

E-BIKE VERLEIH
 Gemeindeamt St. Johann in der Haide | 8295 St. Johann in der Haide 100
 2 Räder stehen zur Verfügung. Tagestarif: € 5,- | Wochenendtarif (Fr-So): € 10,-.
 Verleihzeiten: Montag bis Freitag von 8-12 Uhr | Rückgabe bis spätestens 9 Uhr am nächsten Tag.
 Reservierungen sind im Gemeindeamt unter der Tel. Nr.: 03332/62882 erforderlich.

WEITERE AUSFLUGSTIPPS



LORETTOKAPELLE

Die Loretokapelle in Mitterberg ist eine beliebte und gerne besuchte Pilgerstätte der Bevölkerung. Versteckt mitten im Wald gelegen ist dieser Ort ideal zum Verweilen und Durchatmen. Bestaunen Sie die „Schwarze Madonna“ im Inneren der Kapelle.



LAFNITZAUEN

Die Lafnitz zählt österreichweit zu den letzten, über weite Strecken unregulierten Flüssen des Flachlandes. Die Kraft des Wassers schafft Inseln, Sandbänke, Uferabbrüche, Totholzbereiche und Altwässer. Ein beeindruckendes Erholungsgebiet und bestens geeignet für Wanderungen und Radausfahrten, mitten in unberührter Natur.



MERLINS KINDERLAND

Auf einer riesigen Fläche haben die Kleinen Platz zum Spielen und Herumtollen. Malecke, Hüpfburg, Puppenküche, Softspielzeug, Trampolin oder Legoecke sind nur einige der Spielzeuge in Merlins Kinderland in Altenberg (Tel. +43 3332 8214) die die Herzen von Kindern höher schlagen lassen.

Gemeinde St. Johann in der Haide
 8295 St. Johann in der Haide 100
 Tel.: +43 3332 62 882 | Fax: DW 4
 E-Mail: gde@st-johann-haide.gv.at
 www.st-johann-haide.gv.at

Radfahren im Garten Österreichs



GREINBACH

Wunderbarer Weitblick und lauschige Plätze

Am Osthang des Masenbergs gelegen, erstreckt sich das Gemeindegebiet mit einem wunderbaren Weitblick von den grünen Hügeln der Oststeiermark bis zur Hartberger Safen. Am Stammtisch beim Dorfwirt oder in lauschigen Gärten der Buschenschenken sind die Gäste des Hartbergerlandes herzlich willkommen. Bei einem Ausflug zu den zahlreichen Buschenschenken in unserer Region dürfen sich Gäste bei einem Glas Wein über die Gemütlichkeit in einer abwechslungsreichen und poetischen Landschaft zwischen den Hügeln erfreuen.



FREIZEITPARK AM GREINISEE

Freizeitpark - direkt am Badesee in Greinbach. Ein schönes Ausflugsziel - auch ohne Badewetter. Versucht euch auf der Minigolfanlage oder beweist euer Können beim Tischfußball und Airhockey. Ein kleiner Shop versorgt euch mit Leckereien.



DIE GREINBACHER KAPELLEN

Die Kapellen in Penzendorf und Staudach sind eine Einkehr wert. Die Kapelle in Penzendorf mit 80-90 Sitzplätzen ist mit einer Glockenscheibe und mit einer zirka 135 Kilogramm schweren, elektrischen Glocke ausgestattet. Eine

ganz besondere Kennzeichnung der Kapelle in Staudach ist die Tafel zu den Gefallenen der beiden Weltkriege an der Außenwand.



PS RACING CENTER

Das PS RACING CENTER ist eine multifunktionale Rennstrecke für Karts, Motorräder und Autos. Die Anlage umfasst die größte Kartbahn in Europa mit 1450 m Länge, eine Rallyecross- und Supermoto-Strecke mit entsprechendem Offroadteil sowie einen Asphaltkurs für Autoslalom und Teststrecken für Rallye- und Berg-rallye-Fahrzeuge. Brandneu ist die Bewässerungsanlage, wodurch ein bewässertes Fahren im PS RACING CENTER Greinbach ab sofort möglich ist.



Gemeinde Greinbach

8230 Penzendorf 26
Tel.: +43 3332 62 851 | Fax: DW9
E-Mail: gde@greinbach.steiermark.at
www.greinbach.at

Gasthof-Pension Schweizerhof ★★

Bettina Konrad · Staudach 89 · 8230 Hartberg · T: +43 664 455 6706
M: bettinakonrad@gmx.at · www.gasthof-schweizerhof.at
Bettenzahl gesamt: 21

Greini's Badesee & Freizeitwelt

Badespaß für die ganze Familie!

Naturbadesee und Freizeitanlage für Sonnenanbeter

Der 8.000 m² große Naturbadeteich mit Trinkwasserqualität und großzügigen sonnigen Liegeflächen bringt Sommervergnügen in Naturidylle mit Blick auf den Ringkogel. Familienspaß ist garantiert, denn der große Kinderspielplatz mit Erlebnis-Piratenschiff wartet auf die Kleinen und Großen. Lust auf Abfrischung bei heißen Sommertemperaturen? Dann springen Sie am besten direkt vom Steg ins Wasser oder holen sich einen Snack, ein kühles Getränk oder ein leckeres Eis im angrenzenden „Seewerk“. Austoben können Sie sich auch an den Beach-Volleyballplätzen gleich links vom Eingang.



Greini's Freizeitwelt

Penzendorf 292 · 8230 Greinbach
Gemeinde Greinbach · +43 3332 62851

Das Seewerk – Food & Drink auf der Sonnenterrasse mit Aussicht auf den Greinisee

Im Seewerk am Greinisee gibt es an Badetagen ab 10 Uhr erfrischendes Eis aus der Eisschmiede, Snacks und kühle Getränke. Ab 11 Uhr werden warme Speisen angeboten, ideal für eine entspannte Mittagspause direkt am See.

Ein Badetag ohne Eis? Undenkbar! Ob in der Waffel oder als Eisbecher-To-Go – hier findet jeder seine Lieblingsvariante. Perfekt für eine kleine Auszeit am Greinbach Freizeitsee.



Seewerk Greinbach

Penzendorf 292 · 8230 Greinbach
+43 3338 21564 · office@kaffeewerk.at · www.kaffeewerk.at/seewerk





GRAFENDORF BEI HARTBERG

Kultur und Tradition

Willkommen in Grafendorf bei Hartberg – einem Ort, der viel zu bieten hat! Eine perfekte Mischung aus atemberaubender Natur, aktiver Freizeitgestaltung und einem Hauch von Geschichte. Denn in Grafendorf erleben Sie die Oststeiermark von ihrer schönsten Seite. Eingebettet in eine malerische Hügellandschaft ist dieser Ort ideal, um dem Alltag zu entfliehen und die Seele baumeln zu lassen.

Ob Sie im Winter durch die verschneiten Wälder wandern oder im Frühling die ersten Sonnenstrahlen genießen – hier hat jede Jahreszeit ihren eigenen Charme. Der Sommer lockt mit Wandern, Biken und Baden, während der Herbst kulinarische Highlights in den traditionellen Buschenschenken bereithält. Frische Luft, gute Laune und Natur pur – das ist Grafendorf!

Die Gastfreundschaft in Grafendorf hat eine lange Tradition. Historische Sehenswürdigkeiten und traditionelle Feste sind hier ebenso erlebbar wie die herzliche Atmosphäre in den Beherbergungsbetrieben, die sich mit viel Liebe und Aufmerksamkeit um jeden Gast kümmern.

Für Erholungssuchende, Genießer und Kulturinteressierte bietet Grafendorf genau das Richtige – und das für die ganze Familie. Jeder Betrieb ist ein kleines Refugium, das weit mehr bietet als nur ein Hotelzimmer. Es ist dieser persönliche Touch, der den Charme der Familienbetriebe ausmacht und Träume wahr werden lässt.

Entdecken Sie die Vielfalt von Grafendorf bei Hartberg und lassen Sie sich von der einzigartigen Kombination aus Natur, Kultur und steirischer Tradition verzaubern. Egal, ob Sie Erholung suchen, die regionale Küche genießen möchten oder an der Geschichte interessiert sind – in Grafendorf finden Sie all das und noch viel mehr.

Grafendorf bei Hartberg



KIRCHE ST. PANKRAZEN UND MESNERHÄUSL

Die Kirche St. Pankratius wurde 1544 erstmalig erwähnt. Im Jahre 1994 wurde das 450jährige Jubiläum gefeiert. Außergewöhnlich ist, dass die Kirche und ihre Hauptachse nach Westen ausgerichtet sind. Das Mesnerhäusl liegt auf einer Seehöhe von 926 m und diente anfangs als Schule, wobei der zuständige Mesner der Kirche St. Pankrazen als Lehrer fungierte. Heute wird das Mesnerhäusl von der Familie Gleichweit als Schutzhütte geführt (geöffnet Ostern bis November).



LAND- UND FORSTWIRTSCHAFTLICHE FACHSCHULE KIRCHBERG A. W.

Die Land- und Forstwirtschaftliche Fachschule Kirchberg am Walde ist seit 1923 eine innovative und zukunftsorientierte Bildungseinrichtung mit traditionellem Charakter.

Die Schule bietet Mädchen und Burschen eine praxisorientierte Ausbildung auf höchstem Niveau und ist auch ein offenes Haus für die Menschen der Region. Als Seminar- und Weiterbildungsort oder Exkursionsziel mit Verköstigungen wird die Schule gerne gebucht.



HEIMATMUSEUM

Interessante Ausstellungsstücke zur geschichtlichen Entwicklung der Region beginnend von der geologischen Entwicklung der Landschaft, über die Ur- und Frühgeschichte bis hin zur Bauernbefreiung werden im Heimatmuseum in Grafendorf gezeigt. Altes bäuerliches Gerät und persönliche Aussagen aus der Bevölkerung vermitteln einen Eindruck über den Lebensalltag auf einem früheren Bauernhof.



TOTENTANZ-FRESKEN

Diese befinden sich in der Kreuzkapelle am Grafendorfer Hauptplatz. Der Vorauer Stiftsmaler Johann Cyriak Hackhofer schuf 1724 diese Totentanz-Motive, bei der Jung und Alt, Arm und Reich angeführt vom personifizierten Tod dem Gericht Gottes entgegengehen.



Marktgemeinde Grafendorf bei Hartberg

Hauptplatz 47, 8232 Grafendorf
Tel.: +43 3338 2262, Fax: DW-4
gde@grafendorf.at, www.grafendorf.at



Landhaus Vierjahreszeiten ★★★★★

Zeilerviertel 27a, 8232 Grafendorf Tel. +43 664 1885810
www.landhaus4jahreszeiten.at M: landhausvierjahreszeiten@gmail.com

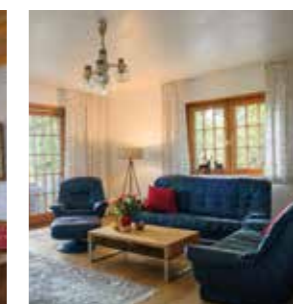
KLASSIFIZIERT MIT **** 4 KRISTALLEN

Am Ende einer Privatstraße, auf der Spitze einer Kuppe, lichtet sich der Wald und gibt den Blick frei auf das imposante Landhaus VIERJAHRESZEITEN mit 230 m² Wohnfläche und einem dazugehörigen Naturfreigelände von ca. 2,5 ha – ganz für sich alleine. Der Sehnsuchtsort für gestresste Städter, Naturliebhaber – nur für sich sein! Man fühlt sich hier wie im Herz der Natur – vollkommen ungestört. Das Landhaus bietet Platz für einen ausgiebigen Urlaub zu Zweit, mit Freunden oder für die ganze Familie und lädt zum Genießen und Entspannen ein. Dösen, Lesen, die Ruhe genießen mit herrlichem Weitblick in die steirische Hügellandschaft. Das Landhaus mit ca. 230 m² Wohnfläche ist aufgeteilt auf 7 Zimmer und 2 Bäder. 1x Wohnzimmer, 1x Bauernstube, 1x Küche, 4 Schlafräume, 2 Bäder, 1 Gäste WC, 2 Terrassen, 2 Balkone, 2 überdachte Autostellplätze.

Zimmeranzahl: 7, Bettenanzahl gesamt: 6

2 Personen ab € 220,- pro Nacht/Einheit | bis 6 Personen gestaffelt siehe Website

Preise inkl. Steuern, exkl. Nächtigungsabgabe





Wohlfühl Hotel Wiesenhof ★★★

Familie Schlögl • Erdwegen 34 • 8232 Grafendorf
 T: +43 3338 2118 • M: derwiesenhof@aon.at • www.derwiesenhof.net • Geöffnet: Mai bis Oktober

Wellness – Wandern – Radfahren
 Der Wiesenhof, ein familiär geführtes Wohlfühl Hotel ***, liegt auf einem Sonnenhügel, oberhalb vom Markt Grafendorf, im Hartbergerland/Oststeiermark. Erleben Sie einen herrlichen Panoramablick in das oststeirische Hügelland und genießen Sie regionale und steirische Küche. Wohlfühlen im hauseigenen Wiesenhof-Wellness Bereich mit Panorama-Hallenbad, Saunalandschaft, Sonnenstudio und Massagen. Entdecken Sie die schönsten Plätze auf Themen Wanderwegen rund um den Wiesenhof.

Bettenanzahl gesamt: 20
 Wohlfühlzimmer (30 m²) mit Balkon und Halbpension ab 4 Nächte: € 70,-
 Apartment (65 m²) mit Balkon und Halbpension ab 4 Nächte: € 85,-
 Preise pro Person/Nacht (inkl. Steuern, exkl. Nächtigungsabgabe)



Ferienhaus Claudia, das Haus Für Naturliebhaber

Claudia Fuchs • Stambach 64 • 8232 Grafendorf
 T: +43 664 1006906 • M: pension.mara@aon.at • www.waldhof-mara.at

Genießen Sie den wunderschönen Garten und die ruhige Umgebung rund um das Doppel-Ferienhaus Claudia A & B (nur 2km vom Haupthaus entfernt). Der naheliegende Wald, die Weiden und Wiesen sowie der Naturbach, der am Ferienhaus vorbeifließt, garantieren vollkommene Erholung. Ausstattung: 2 Küchen, 3 Wohnzimmer, 2 WC, 2 Bäder, Waschmaschine, 4 Schlafzimmer, 3 Flat-TV, W-Lan, eigener Garten mit Terrasse und Relaxliegen, Balkon, Zentralheizung, neu renoviert, Erdgeschoss barrierefrei, Nichtraucherhaus, 180 m² Wohnfläche, Parkplatz. Sehr beliebt ist unser Ferienhaus für Hochzeitsgäste (1 km zum Schloss Reitenuau), Gruppen bis zu 18 Personen, Wanderer, Radfahrer (Unterstellmöglichkeit für Räder, Radwanderwege) und als kurz- oder längerfristige Unterkunft für Arbeiter (Spezialpreis von Mo.-Fr., 8 km nach Hartberg). E-Auto Ladestation, Schwimmmöglichkeit, Wellnessbereich und Seminarraum im 2 km weit entferntem Haupthaus Waldhof-Pension Mara.

Bettenanzahl gesamt: 18 (zwei getrennte Wohneinheiten)
 Nächtigungspreis pro Person: ab € 35,50 | Endreinigung entfällt ab einem Aufenthalt von 5 Tagen
 Preise pro Person/Nacht (inkl. Steuern, exkl. Nächtigungsabgabe)



Waldhof-Pension Mara ★★★

Claudia Fuchs • Reitenaustraße 84 • 8232 Grafendorf
 T: +43 664 1006906 • M: pension.mara@aon.at • www.waldhof-mara.at • Ganzjährig geöffnet

Wohlfühlurlaub für Senioren! Unser seniorenfreundliches Urlaubsparadies liegt ruhig am Waldrand mit ebenen Wanderwegen. Genießen Sie große Gästezimmer (37m²) mit getrennten Wohn- und Schlafzimmern. Im 3. Stock sind alle Zimmer klimatisiert und per Personenlift erreichbar. Entspannen Sie in unserer wunderschönen Gartenanlage mit beheiztem Pool, Liegewiese und Sitzterrasse. Erholen Sie sich in der Infrarot Kabine oder bei Massagen im Haus. Auch Friseur, Fußpflege und ein überdachter Parkplatz sind vor Ort. Freizeitangebote wie Einkaufsfahrten, geführte Wanderungen und ein Unterhaltungsprogramm erwarten Sie. Schlemmertipp: Begrüßungsstamperl, großes Frühstücksbuffet, 1x pro Woche großes Mittags- & Abendbuffet, Grillen im Garten oder Kistenfleisch, Abendessen beim Heurigen, gutbürgerliche Küche, hausgemachte Mehlspeisen und zum Abschied ein Glas Sekt. Hausabholung und attraktive Herbst- und Frühjahrsangebote verfügbar!

Bettenanzahl gesamt: 40
 Doppelzimmer mit Frühstück: ab € 46,- | mit Halbpension: ab € 60,50 | mit Vollpension: ab € 62,50
 Einzelzimmer mit Frühstück: ab € 48,- | mit Halbpension: ab € 66,00 | mit Vollpension: ab € 68,50,-
 Mara-Appartement (ca. 37 m²) mit Frühstück: ab € 54,- | mit Halbpension: ab € 66,50
 mit Vollpension: ab € 69,50
 Preise pro Person/Nacht (inkl. Steuern, exkl. Nächtigungsabgabe)



Gasthof-Pension-Sonnenfeld ★★★

Familie Krausler • Reibersdorf 18 • 8232 Grafendorf • Ganzjährig geöffnet!
 T: +43 3338 2170 • F: DW 4 • M: info@pension-sonnenfeld.at • www.pension-sonnenfeld.at

Inmitten der hauseigenen Parkanlage lädt unser Naturteich zum Schwimmen, Entspannen und Wohlfühlen ein. Überdies bietet die Oststeirische Hügellandschaft ein erholsames Ambiente mit unzähligen Spazier- und Wanderwegen. Unser Haus verfügt über eine barrierefreie Ferienwohnung mit direktem Zugang zum Park. Single Wohnung im ersten Stock. Wir bieten gutbürgerliche Küche mit saisonalen Produkten aus der Region. Seeheuriger in den Sommermonaten. Frühstücksbuffet oder Selbstversorgung

Bettenanzahl gesamt: 10
 Nächtigung mit Frühstück: € 58,- | Nächtigung ohne Frühstück: € 52,-
 Endreinigung: € 30,-
 Preise pro Person/Nacht (inkl. Steuern, exkl. Nächtigungsabgabe)





Urlaub am Bio-Gesundheitsbauernhof ❄️ ❄️ ❄️

Familie Putz & Binder · Stambach 22 · 8232 Grafendorf · T+F: +43 3338 2188,
M: putz@gesundheitsbauernhof.at · www.gesundheitsbauernhof.at
April bis Oktober geöffnet

Unser kinderfreundlicher Biobauernhof liegt an einem sonnigen Waldrand mit vorbeifließendem Bächlein. Wir verwöhnen Sie mit Hausmannskost sowie mit Vollwert und vegetarischer Küche aus Produkten unseres biologischen Anbaus. Genießen Sie die Vorteile der GenussCard! Mehr als 250 Ausflugsziele kostenlos oder vergünstigt erleben!

Bettenanzahl gesamt: 10

Doppelzimmer mit Frühstück: ab € 52,- | Halbpension: ab € 64,-
Einzelzimmer mit Frühstück: ab € 52,- | Halbpension: ab € 64,-
Preise pro Person/Nacht (inkl. Steuern, exkl. Nächtigungsabgabe)



CHALET UR-GMIATLI

Pongrazen 47 · 8232 Stambach
T: +43 664 2200102 · M: office@urgmiatli.at · www.urgmiatli.at

In ruhiger Lage am Waldrand können Sie bei uns im Sommer und Winter genussvoll entspannen. Um die Lebensqualität im Urlaub zu gewährleisten, war uns ökologisches Bauen und gesundes Wohnen ein Anliegen. Die Apartments sind sehr gemütlich mit natürlichen Baustoffen wie Altholz, Eichenholz und Stein urig, modern eingerichtet.

Bettenanzahl gesamt: 8 (zwei getrennte Wohneinheiten mit jeweils 4 Betten)

Appartement zweigeschoßig 75 m² für 2 EW/2K (weitere auf Anfrage)
Wochenpreise ab 7 Nächten € 780,-
Preise inkl. Steuern, exkl. Nächtigungsabgabe



Landpension Strobl/Urlaub am Bauernhof

Hans und Helga Strobl · Reibersdorfstraße 52 · 8232 Grafendorf
T: +43 3338 2155 oder +43 664 5315393 · M: bauernhof@landpension-strobl.at
https://www.urlaubambauernhof.at/de/hoefer/landpension-strobl

Wir sind ein Baby und Kinderbauernhof sowie spezialisierter Reiterbauernhof. Als zertifizierter Green CareAuszeithof bieten wir Massagemöglichkeiten, einen Kinderspielplatz, viele Tiere und Zimmer mit Frühstück oder Gästeküche (Kochmöglichkeit).

Bettenanzahl gesamt: 9

Zimmer mit Frühstück pro Person: ab € 53,-
Preise pro Person/Nacht (inkl. Steuern, exkl. Nächtigungsabgabe)



Gasthof-Pension Schöngrundner

Familie Schöngrundner · Am Bahnhof 24 · 8232 Grafendorf · T: +43 3338 2284 · F: DW 4
M: gh.schoengrundner@gmail.com · www.gasthof-schoengrundner.jimdo.com
Bettenanzahl gesamt: 18

Landgasthaus Pension Lechner ★★★

Familie Lechner · Kleinlungitz 26 · 8232 Grafendorf
T+F: +43 3338 2664 · M: +43 664 5103096 · M: gasthof.lechner@gmail.com · www.gasthaus-lechner.at
Bettenanzahl gesamt: 10

Urlaub am Bio-Bauernhof bei den Schützenhöfers

Flora und Franz Schützenhöfer · Stambach 38 · 8232 Grafendorf
T+F: +43 3338 2108 oder +43 664 3804753
M: urlaub@die-schuetzenhoefer.at · www.die-schuetzenhoefer.at · Februar geschlossen
Bettenanzahl gesamt: 7

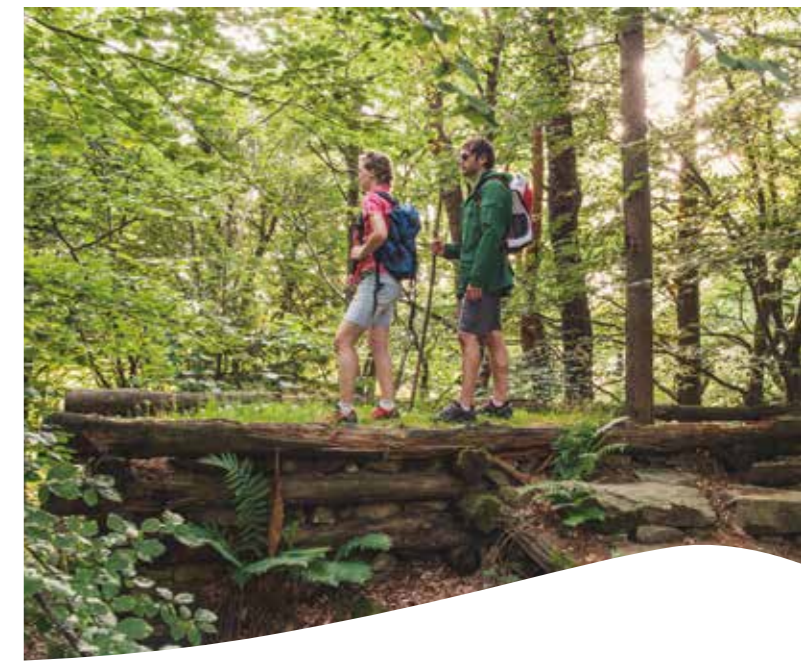


Hier radelt das Herz

Ob Genussradler, Rennradfahrer oder Mountainbiker – das Hartbergerland hat mit seiner hügeligen Landschaft für alle Radfans was zu bieten.

Treten Sie ordentlich in die Pedale und erklimmen Sie zum Beispiel den Ringkogel, den Hartberger Hausberg, und genießen Sie den herrlichen Ausblick. Oder erkunden Sie die vielen Gemeinden im und um das Hartbergerland, die durch das gut ausgebaute Radwegenetz miteinander verbunden sind. Viele Kulinarikbetriebe entlang der Strecken laden zum Verweilen ein.

Entdecken Sie die zahlreichen Sehenswürdigkeiten und schönen „Fleckerl“ in der Region mit dem Fahrrad und finden Sie ihren persönlichen „Lieblingsplatz“ im Hartbergerland.



Hier wandert die Seele

Lustvolles Wandern - das ist im Hartbergerland ein Leichtes. Zu Fuß unterwegs sein, die Natur spüren, gemütlich einkehren.

Das Hartbergerland liegt eingebettet im Oststeirischen Hügelland. Die sanft gewellte Landschaft verwöhnt das Auge und öffnet das Herz. Von den harmonisch geformten Kuppen der Hügel und von den anschliefenden Hängen der Weingärten blickt man ins Land, reizvolle Weite tut sich auf. Für Träumer, Flaneure und Neugierige offenbart sich ein Paradies.

Unterwegs sein, mal langsam, mal schnell. Die Zeit an einem vorbeiziehen lassen, wenn man das Land erkundet. Slow Motion ist die Zauberformel fürs Hartbergerland.



Zum Tourenportal

Oststeirisches Hügelland





ROHRBACH AN DER LAFNITZ

Das Paradies für Wanderer

Die Gemeinde Rohrbach an der Lafnitz ist ein Paradies für Wanderer. Ein bestens beschildertes Wegenetz zieht sich durch die Gemeinde – ob kleine Tour oder anspruchsvolle Strecke, es ist für jeden etwas dabei. Ein ausgedehnter Geocaching-Track lockt zudem alle modernen Schatzsucher. Bevorzugt durch die geografische Lage, eine Seehöhe zwischen 420 und 800 m und seine gute Erreichbarkeit auch mit Bus und Bahn bietet Rohrbach eine ausgezeichnete Basis für einen erholsamen Aufenthalt für Körper und Geist.

SCHLOSS AICHBERG



Nach kriegerischen Auseinandersetzungen mit Ungarn wurde um 1043 die Grenze zwischen dem Heiligen Römischen Reich und Ungarn an der Lafnitz festgelegt. Das Schloss stammt aus dem 12. Jahrhundert und wurde im Zuge der Errichtung eines Burgengürtels zum Schutz gegen feindliche Einfälle aus dem Osten erbaut.

Im Laufe seiner ereignisreichen Geschichte wurde Schloss Aichberg öfters zerstört und immer wieder verändert. Seit 1986 befindet sich das Schloss im Privatbesitz. Jeden Sonntag öffnet der Schlossherr die Pforten und gewährt neugierigen und wissenshungrigen Gästen einen Blick hinter die alten Gemäuer.



NATUR UND LÄNDLICHE IDYLLE

Natur und ländliche Idylle versprechen Erholungssuchenden Entspannung und Harmonie. Wälder und Wiesen, Gastronomie und

Kulinarik, Geschichte und Kultur, Fitness und Sport – auch in Rohrbach findet man die Vielfältigkeit des Hartbergerlandes wieder.

G.E.R.A. PARK EICHBERG



Der G.E.R.A. PARK Eichberg bietet mit seinem insgesamt 12 Kilometer langen Rundweg ein einzigartiges Naturerlebnis für die ganze Familie. Hier können Besucher den Wald- und Jagdlehrpfad erkunden, den Aussichtsturm besteigen, das Mineralosolum besuchen und ein Römergrab besichtigen – perfekt für Entspannung, Erholung und Abenteuer in der Natur.

Der G.E.R.A. PARK Eichberg bietet mit seinem insgesamt 12 Kilometer langen Rundweg ein einzigartiges Naturerlebnis für die ganze Familie.



Gemeinde Rohrbach an der Lafnitz
 Obere Hauptstraße 17/1, 8234 Rohrbach a.d.L.
 Tel.: +43 3338 2312, Fax: +43 3338 2312 4
 E-Mail: gde@rohrbach-lafnitz.gv.at
 www.rohrbach-lafnitz.at



Gasthof Eichbergerhof ★★★

Familie Kohl · Eichberg 22 · 8234 Rohrbach an der Lafnitz
 T: +43 3338 2381 · F: DW 4 · M: info@eichbergerhof.at · www.eichbergerhof.at

Familienbetrieb mit 56 Betten, 230 Sitzplätze. Hallenbad mit Sprudelbank, Gegenschwimmanlage, Massage, Kosmetik, Fußpflege, Panoramaruheraum, Sauna, Infrarotkabine, sonnige Sitzterrasse, Natur-Außenpool, große Liegewiese mit Strandkörben, Steingarten, Personenlift. Frühstücksbuffet, Menüwahl, Salatbuffet. Tennis und Reiten in nächster Nähe
 Angemöglichkeit, Hausabholung, Kinderermäßigung

Bettenanzahl gesamt: 56

Doppelzimmer mit Frühstück: ab € 60,- | Halbpension: ab € 76,- | Vollpension: ab € 79,-
 Einzelzimmer mit Frühstück: ab € 63,- | Halbpension: ab € 79,- | Vollpension: ab € 82,-
 Bei einem Aufenthalt von 1-3 Nächten wird ein Aufschlag von € 6,- p./P. und Nacht verrechnet sowie bei einem Aufenthalt von 4-5 Nächten € 4,- p./P. und Nacht.

Preise pro Person/Nacht (inkl. Steuern, exkl. Nächtigungsabgabe)



Gasthof-Pension Pferschywirt ★★★

Familie Höller · Kleinschlag 22 · 8250 Vornau · Geöffnet on Ostern bis zum 26. Oktober und 14 Tage über Weihnachten! T+F: +43 3338 2589 · M: gh.hoeller@aon.at · www.pferschywirt.at

Familienpension, gutbürgerlicher Gasthof 3 km vom Ort in ruhiger Lage, großer Saal für verschiedene Veranstaltungen bis 100 Personen.

17 Komfortzimmer (davon 8 EZ), Menüwahl, Diät- und Schonkost, Grillabende, Reitmöglichkeit in der Nähe, Hausabholung möglich, kein EZ Zuschlag. Kinderermäßigung, Infrarotwärmekabine, eigener Tennisplatz, großer Kinderspielplatz, Ausflugsfahrten.

Hunde erlaubt, 15€ Endreinigung für Hund im Zimmer.
 Aufschlag für 1-3 Nächte € 3,-/Nacht. Aufschlag Doppelzimmer zur Einzelbelegung €5,-/Nacht.

Bettenanzahl gesamt: 26

DZ m. Balkon mit Frühstück: ab € 49,- | Halbpension: ab € 56,- | Vollpension: ab € 59,-
 DZ ohne Balkon mit Frühstück: ab € 47,- | Halbpension: ab € 54,- | Vollpension: ab € 57,-
 Preise pro Person/Nacht (inkl. Steuern, exkl. Nächtigungsabgabe)





Privatzimmer Schloss Aichberg

Familie Gril du Guern · Eichberg 1 · 8234 Rohrbach an der Lafnitz · Ganzjährig geöffnet
T: +43 676 30 88 505 · M: cg@aichberg.at · www.aichberg.at

Das malerische Schloss Aichberg liegt mitten in der Oststeiermark, am Rande von Eichberg in Rohrbach an der Lafnitz. Geschichtsträchtige Mauern, einzigartige ruhige Lage und herzliche Gastgeber erwarten die Gäste. Die großzügig eingerichteten Zimmer (72m²) laden zum Entspannen ein. Ein wesentlicher Aspekt von Schloss Aichberg ist die ausgestellte alte und neue Kunst, sowie die große kulturgeschichtliche Bibliothek für Leser.

Bettenanzahl gesamt: 6

Einzelzimmer ab € 97,- | Doppelzimmer ab € 157,- | Dreibettzimmer ab € 225,-
Preise pro Nacht (inkl. Steuern, exkl. Nächtigungsabgabe)



Gasthof Falk

Inhaberin: Bianca Oswald · 8234 Rohrbach an der Lafnitz · Bahnhofstraße 2
T: +43 3338 2315 · M: gasthof.falk@aon.at · www.gasthof-falk.at

Unser Gasthof liegt im Herzen von Rohrbach an der Lafnitz. Wir sind ein familiär geführtes Haus mit 7 Komfortzimmern. Unser Haus besticht durch persönlichen, freundlichen Service und durch die stilvolle und warme Einrichtung mit liebevoll gesetzten Farbakzenten. Mit steirisch-bodenständiger Küche und hausgemachter Mehlspeise verwöhnen wir unsere Gäste gerne.

Bettenanzahl gesamt: 15

Doppelzimmer mit Frühstück: ab € 45,- | Einzelzimmer mit Frühstück: ab € 50,-
Preise pro Person/Nacht (inkl. Steuern, exkl. Nächtigungsabgabe)



Gasthof Pension Thomas 8234 Rohrbach an der Lafnitz, Dorfstraße 18
T: +43 3338 2305, M: info@gasthof-thomas.at
Bettenanzahl gesamt: 18

Privatzimmer Pausackl Johanna Familie Pausackl · Kleinschlag 7 · 8250 Vorau
T: +43 3338 2210 · M: uab@pausackl.at
Bettenanzahl gesamt: 9

Urlaub am Bauernhof Moser Familie Hedwig Moser · Kleinschlag 2 · 8250 Vorau,
T: +43 3338 2581 · M: moserbauer@hotmail.com
Bettenanzahl gesamt: 10

Urlaub am Bauernhof Sepl am Berg Familie Hermine und Josef Glatz · Schnellerviertel 9 · 8250 Vorau · T: +43 664 88538092
M: glatz.sepl.am.berg@aon.at · www.UrlaubamBauernhof.at/seppl-am-berg
Bettenanzahl gesamt: 4



**TOURISMUSVERBAND OSTSTEIERMARK
GESCHÄFTSSTELLE HARTBERGERLAND**

Alleegasse 6 | 8230 Hartberg
hartbergerland@oststeiermark.com
Tel.: +43 3332 603 300



365 TAGE im Garten Österreichs

Über sanfte Hügel und paradiesische Weingärten, über blühende Almenwiesen und Obstgärten, über grüne Wälder, erfrischende Gewässer und malerische Hoch- und Tiefebene erstreckt sich die einzigartige Landschaft der Erlebnisregion Oststeiermark. Ein Gefühl von Ankommen, das Ruhe bringt. Und Neugier macht auf das, was entdeckt werden will. Eintauchen und Urlaub machen im Garten Österreichs.

Aufblühen!

Entdecken Sie den Garten Österreichs bei einem Spaziergang entlang der gelb-grünen Löwenzahnwiesen oder einer Radtour durch die blühenden Apfelanlagen, mitten durch Millionen weißer und rosafarbener Apfelblüten. Schön langsam erwacht alles aus dem Winterschlaf und die Oststeiermark blüht auf!

Erlebnissommer!

Badeseen und Freibäder laden zur Abkühlung ein, die Tiere verbringen die Sommerfrische auf den Almen, und Wanderungen entlang von Bächen und in Klammern locken Naturliebhaber an heißen Sommertagen an. Unter dem Motto „Feste feiern“ lädt der Garten Österreichs zu den verschiedensten Veranstaltungen, Festen, Theatervorstellungen und vielem mehr!

Tischlein deck dich!

Herbstzeit ist Erntezeit. Kosten Sie sich von Hofladen zu Hofladen und lassen Sie sich die Produkte bei den Buschenschänken und Gastwirten schmecken. Im Rahmen einer Sturm- und Kastanienwanderung oder auf den Almen und in den Wäldern, die sich in dieser Jahreszeit bunt färben, ist eine Wanderung mit Ausblick und Einkehr wohl am schönsten.

Winterfreuden!

13 familienfreundliche und leistbare Skigebiete mit Sessel- und Schleppliften, sowie Zauberteppichen, Kinder- und Übungsliften bieten der Naturpark Almenland und die Region Joglland-Waldheimat. Die sonnigsten Loipen, ausgezeichnet mit dem Steirischen Loipengütesiegel, ziehen sich von der Teich- und Sommeralm bis hin nach Waldbach und St. Jakob im Walde. Schneesicherheit wird hier durch Beschneigungsanlagen und „Snow Farming“ garantiert.





Kulturgenuss für die Seele und Schlösser zum Verlieben

Kultur gehört sowohl in der Stadt als auch am Land zur Seele jedes Ortes. Das Hartbergerland ist geprägt von einer kulturellen Vielfalt auf hohem Niveau. Dieser Kulturgenuss trägt maßgeblich zum Wohlbefinden der Gäste und Besucher der Tourismusregion bei. Traditionen werden bewahrt und mit neuen Aspekten kreativ verbunden.

In der Stadt Hartberg kommen Kulturgenießer bei einem umfangreichen Angebot an Veranstaltungen voll auf ihre Kosten. Konzerte im Schlosshof, die ClariArte, das jährliche Musical, der Literatursommer in regionalen Gärten sowie das vielseitige Theater- und Konzertprogramm sind nur einige Höhepunkte im Jahreskulturkalender der Stadt. Mit dem sogenannten hARTberg walk ist Hartberg um ein kulturtouristisches Highlight der internationalen Spraykunst reicher. Unter dem Motto „Junges Leben in alten Städten“ können die Kunstwerke ganzjährig bestaunt werden. In Grafendorf wird regelmäßig zu Kabarets und zum Schlosskonzert geladen. Lesungen im ABC-Park in St. Johann in der Haide sind eine willkommene Bereicherung. Auch in Kaindorf wird mit Kabarets, Konzerten, Theateraufführungen und Lesungen ein abwechslungsreiches Kulturprogramm geboten.

Schlösserstraße – Schlösser zum Verlieben

Kultur und die Geschichte der Oststeiermark gehen in der Tourismusregion Hartbergerland Hand in Hand. Als ein Teil von „Die Schlösserstraße“ wird den Besuchern und Gästen die Geschichte des Landes nähergebracht. Im Stadtmuseum Hartberg und im Schloss Aichberg finden dazu regelmäßige Ausstellungen statt. Bei den zahlreichen Brauchtumsveranstaltungen wird altes Wissen neu belebt, damit Traditionen auch weiterhin hochgehalten werden.

Schloss Aichberg:

Mag. Cajetan Gril, Eichberg 1, 8234 Rohrbach an der Lafnitz.
Tel.: +43 676 308 85 05, cg@aichberg.at, www.aichberg.at

Museum Hartberg:

Herrengasse 68230 Hartberg
Tel.: +43 3332 66001
+43 664 2009254
museum@hartberg.at

Die Schlösserstraße:

www.schloesserstrasse.com



Schmankerl und edle Tropfen aus der Oststeiermark

Die vielseitige Landschaft prägt auch die Küche und die Zutaten, die zu einzigartigen Gaumenfreuden verkocht werden. Weinkenner und die, die es werden wollen, sollten sich einen Besuch der Oststeirischen Römerweinstraße nicht entgehen lassen. Vom spritzigen Welschriesling bis zum lieblichen Muskateller, hier erfahren Sie alles über Ihren oststeirischen Lieblingstropfen.

Lassen Sie sich zu Schmankerln von Kürbis und Obst wie Apfel, Holunder oder Pfirsich verführen. Vom gut geführten Haubenrestaurant bis zum urtümlichen Buschenschank steht den Gästen und Besuchern ein breites Angebot zur Verfügung. Mildes Klima und herzerfrischende Gastgeber lassen den Aufenthalt zur kulinarischen Vielfalt werden. Ideale Begleiter zu jedem Gericht sind herrlich fruchtige Weine.

Die Oststeirische Römerweinstraße

Die längste Weinstraße Österreichs verläuft von Gleisdorf über das Hartbergerland bis nach Bad Waltersdorf. Dabei folgt diese Straße den 2.000 Jahre alten Spuren des Weinbaus der Römerzeit. Unter schattigen Weinlauben oder in malerischen Kellergewölben werden typische Weinsorten wie Welschriesling, Schilcher oder Zweigelt verkostet. Ein fruchtiger Begleiter ist der Urbanus – der Wein der Oststeirischen Römerweinstraße. Genießen Sie mit jedem Schluck ein Stück Oststeiermark!

Hier – ob beim Winzer oder einem der vielen Buschenschänke – Weine zu verkosten ist im wörtlichen Sinne vielschichtig. Es spiegeln sich die verschiedenen Böden und weinbaulichen Strukturen dieser beeindruckenden Region in jedem Tropfen Wein.



BUSCHENSCHÄNKE

Entlang der Römerweinstraße genießen Sie besten Wein und eine leckere Jause. Unsere Buschenschänke lassen kulinarisch wirklich keine Wünsche offen. Zum Online-Buschenschänkkalender →



Urlaub mit Trumpf die GenussCard macht's möglich

Ab der 1. Nacht erhältst du deine persönliche GenussCard, mit der du über 280 Ausflugsziele kostenlos genießen kannst.

Mit der GenussCard gestaltest du deinen Urlaub nach dem Motto „alles kann, nix muss“.

Heute einen entspannten Tag in der Therme, morgen eine aufregende Entdeckungstour durch historische Museen oder ein genussvoller Besuch in einem Weingut – allerhand. So machst du aus deinem Urlaub ein unvergessliches Erlebnis voller Wow-Momente und neuer Eindrücke. Mit der GenussCard hast du den Trumpf in der Hand.

Entdecke das komplette Angebot und finde alle teilnehmenden Gastgeber unter:

www.genusscard.at

Alle GenussCard Gastgeber sind mit folgendem Symbol gekennzeichnet:



Genuss-Card GC GmbH
Hauptstraße 2a
8280 Fürstenfeld
+43 3382 53955
office@genusscard.at
genusscard.at





**Stadt und Land erleben und entdecken.
Hartbergerland - Urlaub im Garten Österreichs.**

**Tourismusverband Oststeiermark
Geschäftsstelle Hartbergerland**

Alleegasse 6, 8230 Hartberg

+43 3332 603 300

hartbergerland@oststeiermark.com

www.oststeiermark.com



**#oststeiermark #gartenösterreichs
#meineoststeiermark**

