

NIMM'S RAD! MURTAL
RAD & MTB TOUREN

MURTAL.AT

LOVELY MURTAL.

Hoch vom Zirbitzkogel an, wo der Zirbenschnaps am besten schmeckt. Bis zum **Red Bull Ring**, wo das Adrenalin nach oben schnellt. Liebe Hügel und das breite Aichfeld, umrahmt von den Seckauer-, Seetaler- und Stubalpen, sind eine wahre Augenweide und mit dem Rad eine sportliche Herausforderung.

Darum unser Tipp: „Nimm's Rad!“ und eröffne das Abenteuer Murtal. Wenn der blitzblaue Himmel auf das saftige Grün der Wiesn trifft, ist die Radlerei eine wahre Winne. Und wenn am Abend dann die Wäden brennen, schmeckt das Backhendl und der Salat mit Kürbiskernöl umso besser. Das Murtal ist ur-steinisch und doch ganz besonders – in jedem Fall eine (Rad-)Tour wert!

LOVELY MURTAL.

From the heights of the Zirbitzkogel, up where the pine schnapps tastes best, to the **Red Bull Ring** where the adrenalin rushes, lies the valley of the Murtal. Gentle hills and the wide Aichfeld, surrounded by the Seckauer-, Seetal- and Stub Alps, are a true feast for the eyes and a sporting challenge for cyclists.

So our tip for you is to get on your bike and set off on a Murtal adventure. When the bright blue sky meets the luscious green of the meadows, cycling is a genuine delight. And if your calf muscles are burning in the evenings, then the fried chicken and salad with pumpkin seed oil will taste all the better for it. The Murtal is deeply Styrian and yet very special – it's certainly worth a (cycling) tour!

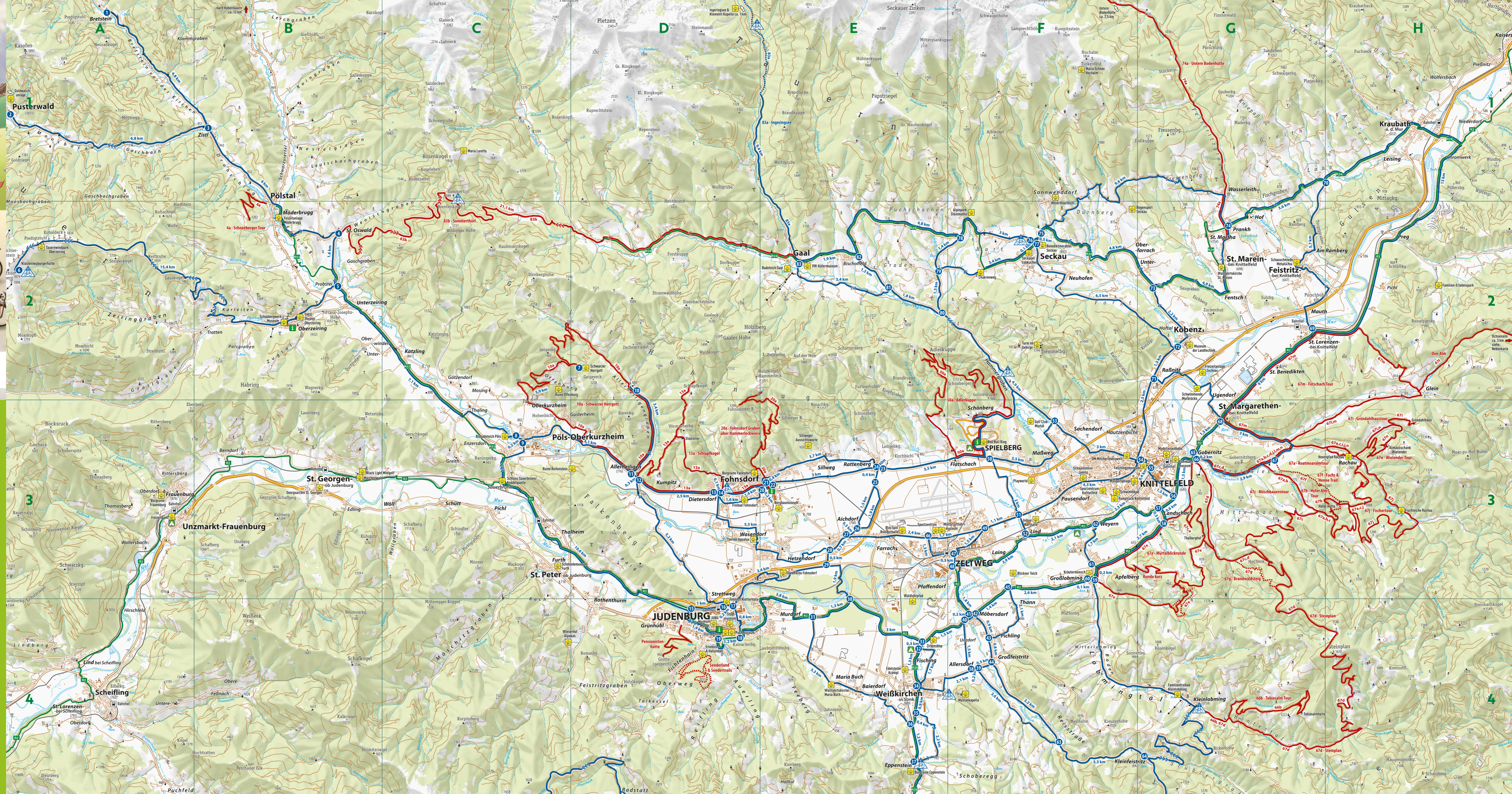
Weiter Informationen unter / For further information:

nimm's Rad!
MURTAL

Erlebnisregion Murtal
Red Bull Ring Straße 1
8724 Spielberg
www.murtal.at
info@murtal.at

500 km
250 km
100 km

Hamburg
Berlin
Dresden
Breslau (Wrocław)
Prag (Praha)
Nürnberg
Wien
Pressburg (Bratislava)
Budapest
München
Graz
Zagreb
Ljubljana
Venedig (Venezia)
Rijeka
Bologna
SARAJEVO
Dubrovnik
Neapel (Napoli)



OXN-ALM TOUR: H2

HOHENTAUERN MTB TOUREN: B1

Zeichenerklärung Karte

Legende Radwege

- befestigte Strecke
- unbefestigte Strecke
- befestigte Strecke/MTB Strecke (mit Wegnummer)
- MTB Trail
- Knotenpunkt im Radwegesystem
- 1 km Kilometrierung (Entfernung zwischen zwei Knotenpunkten)
- starke Steigung

Beschilderte Landesradwege

- 123 Murradweg
- 234 Seckauer Alpenradweg
- 345 Zirbenlandradweg
- 456 Pösttalradweg

Legende POI's am Weg

- Campingplatz
- Ausflugsziel - Kulturschatz, Naturschatz, Aktive Abenteuer, Sonstige
- Bahnhof
- Bike & Hike Punkte
- Tourismusbüro

Maßstab 1:60.000

0 0,5 1 1,5 2 km

(1cm in der Karte entspricht 600m in der Natur)

Kartografie: Werbeagentur geografik, Graz
23-44 | 08 23 | www.geografik.at
Topografische Grundlagen: © BEV, CC BY 4.0

Impressum: Alle Rechte vorbehalten. Sämtliche Inhalte dürfen weder ganz noch teilweise ohne schriftliche Genehmigung des Urheberrechtsverwalters und/oder veröffentlicht oder in einem Informationssystem gespeichert werden. Für den Inhalt verantwortlich: Tourismusverband Murtal, ARGE Moutainbike Murtal, Gestaltung: Carina Pfandl / grafikeri.com, Illustration: © Robert Rotenstein GmbH, Texte: www.kommunikation.com, Umsetzung Karte: geografik, Druck: Universitätsdruckerei Klamper Höhenprofile: ©Printmaps.net / OSM Contributors. © 2023

